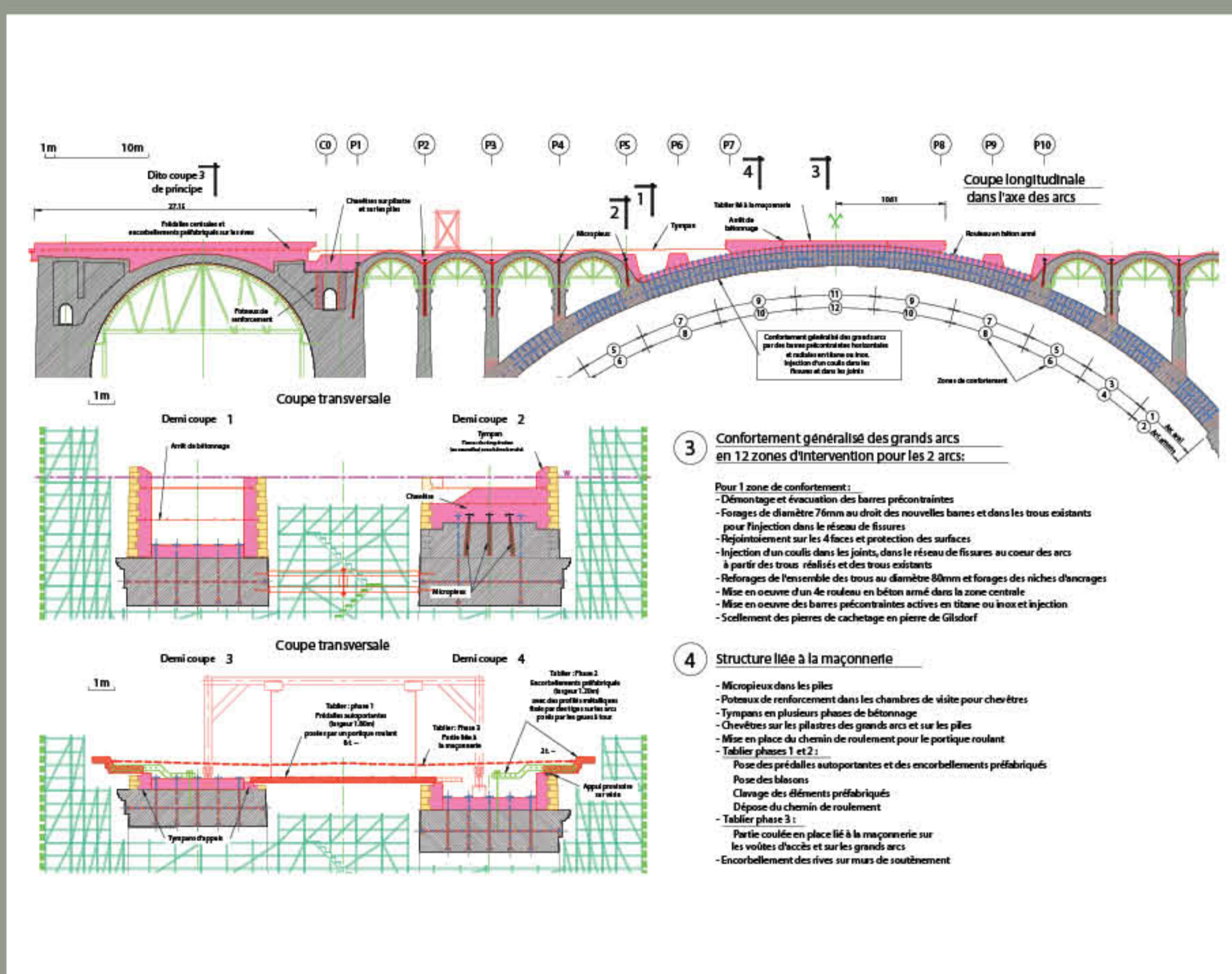


LES TRAVAUX PHASE PAR PHASE

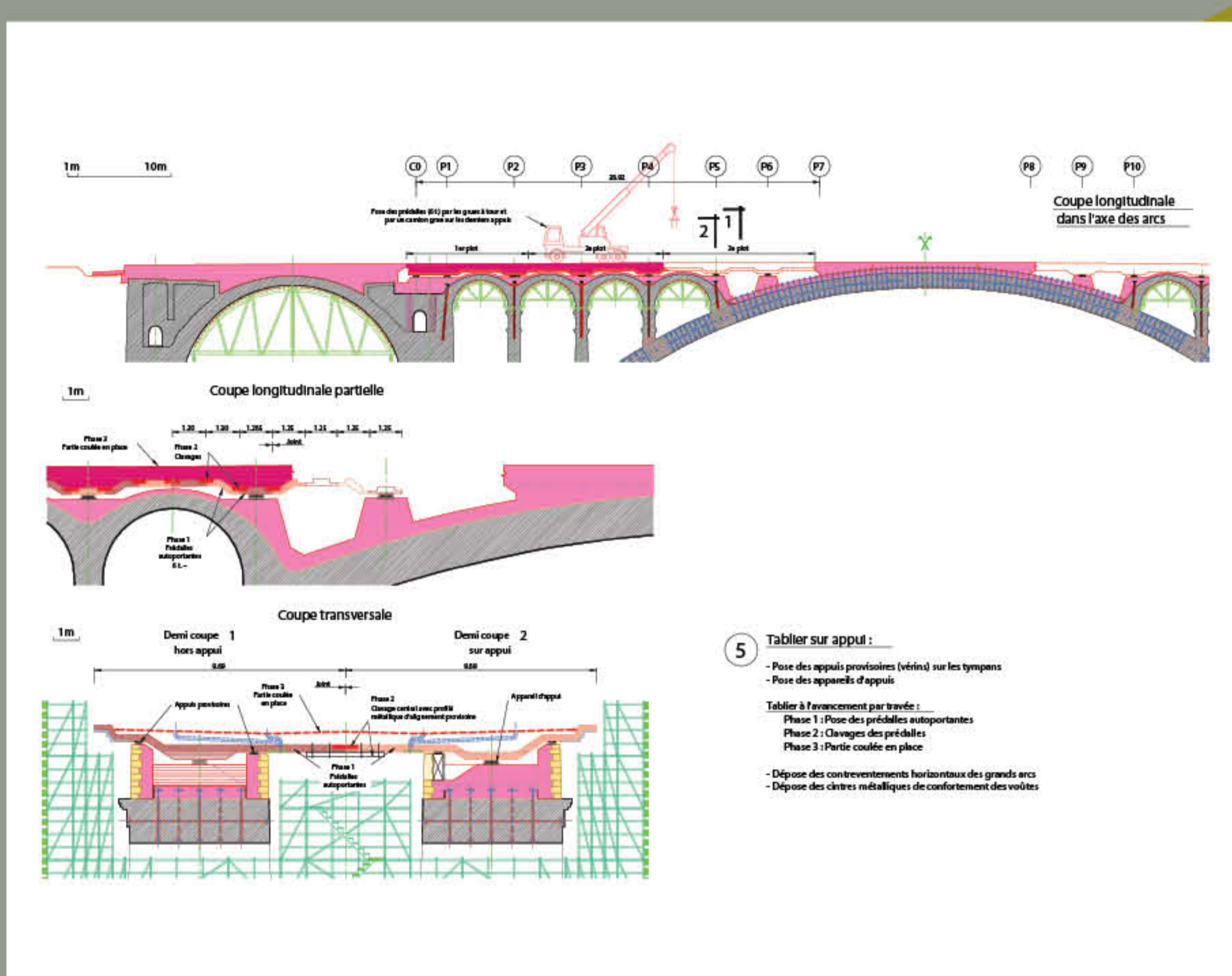


Phase 3

Renforcement des arcs, en plusieurs phases très techniques, par réalisation d'un réseau de barres précontraintes injectées aux coulis de ciment permettant de solidariser les trois rouleaux.

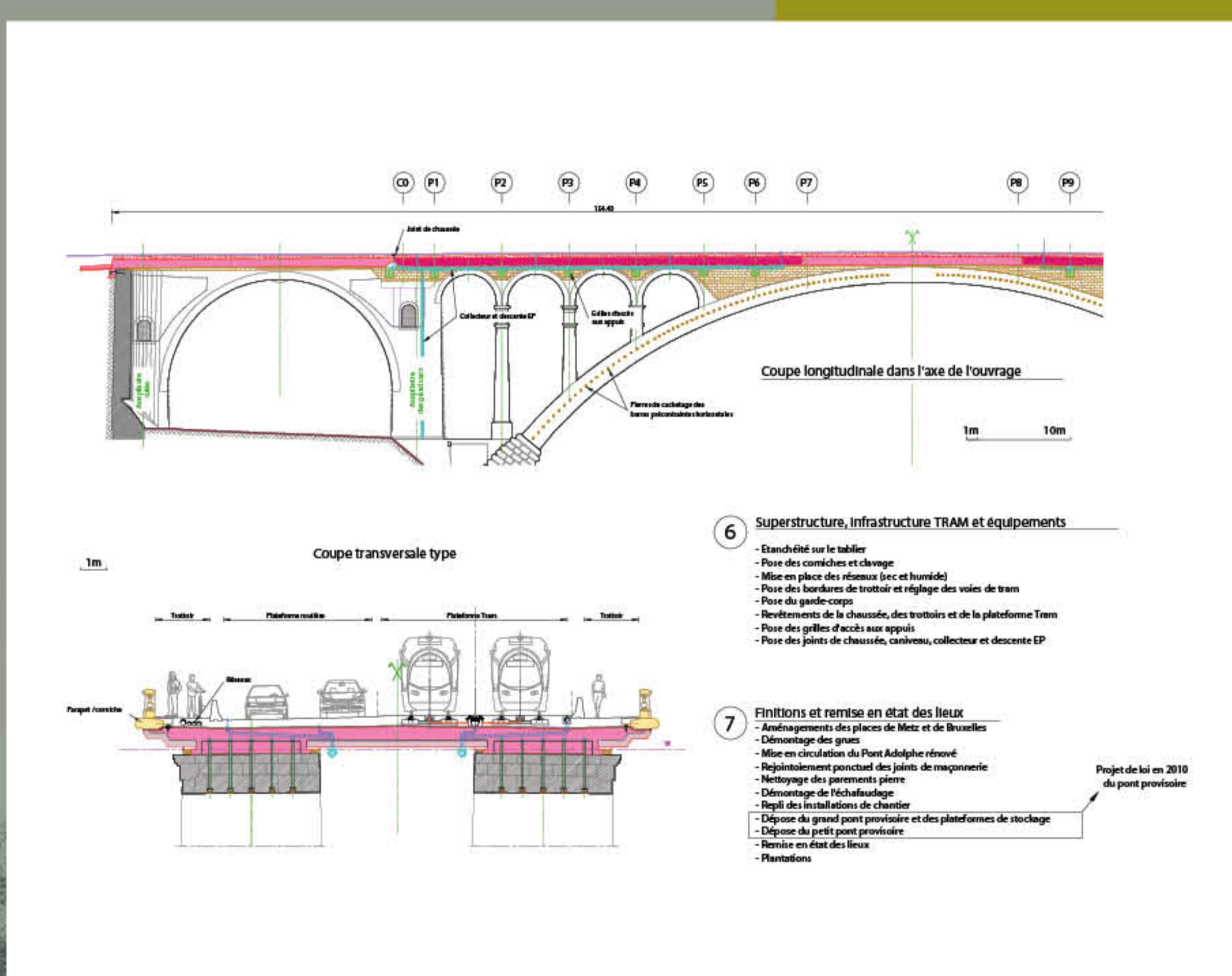
Phase 4

Réalisation du quatrième rouleau lié à la maçonnerie.



Phase 5

Réalisation du nouveau tablier sur appuis néoprène. Cette phase est à réaliser symétriquement par plots.



Phase 6

Réalisation des superstructures. Durant cette phase, les opérations de nettoyage spécifiques (concrétions calcaires, extractions des sels) sont réalisées.

Phase 7

Réaménagement des deux places attenantes et remise en état des lieux. Le démontage de l'échafaudage d'accès et le nettoyage final des pierres de parement continuent après ouverture à la circulation de l'ouvrage.