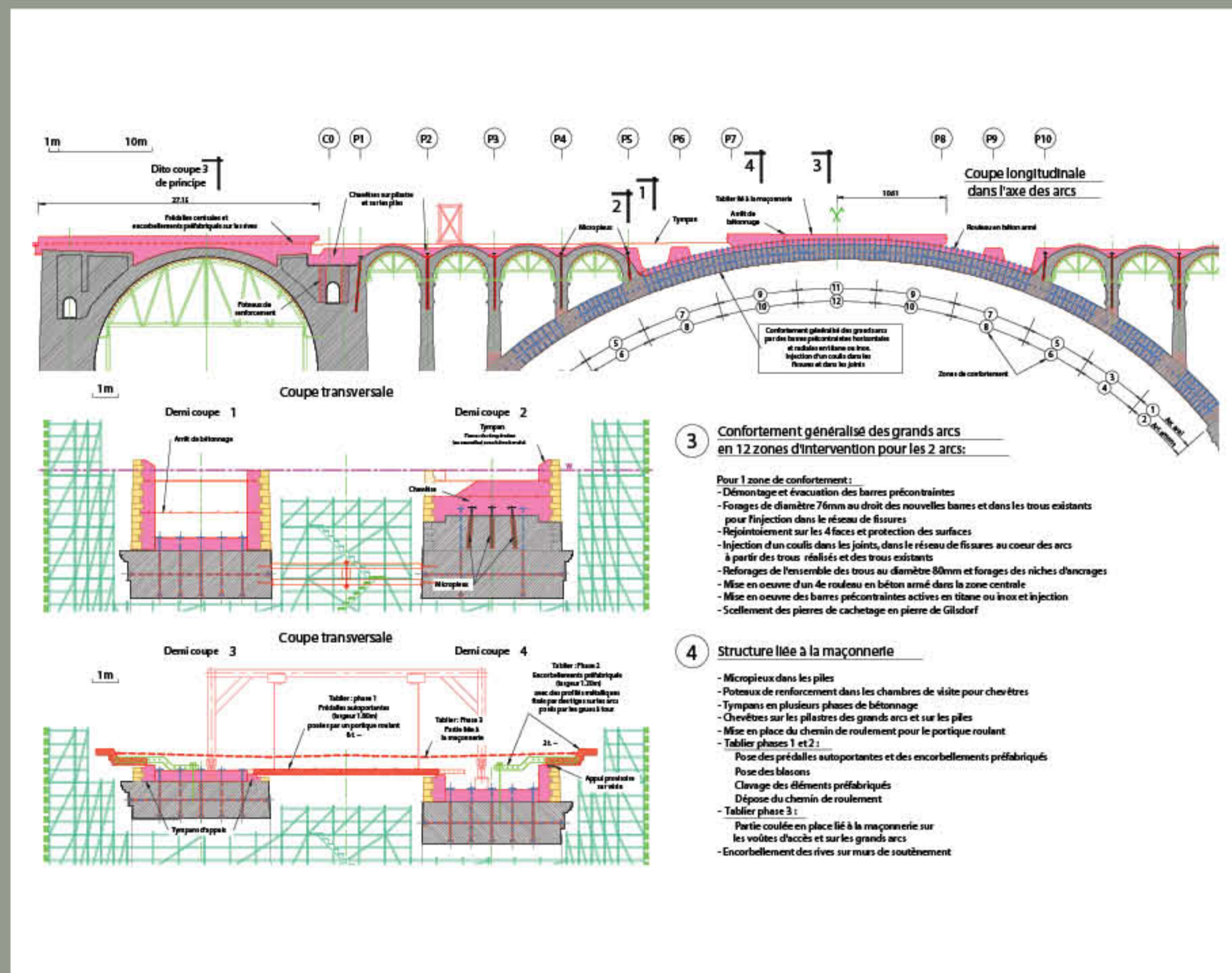




DIE SANIERUNGS- ARBEITEN SCHRITT FÜR SCHRITT

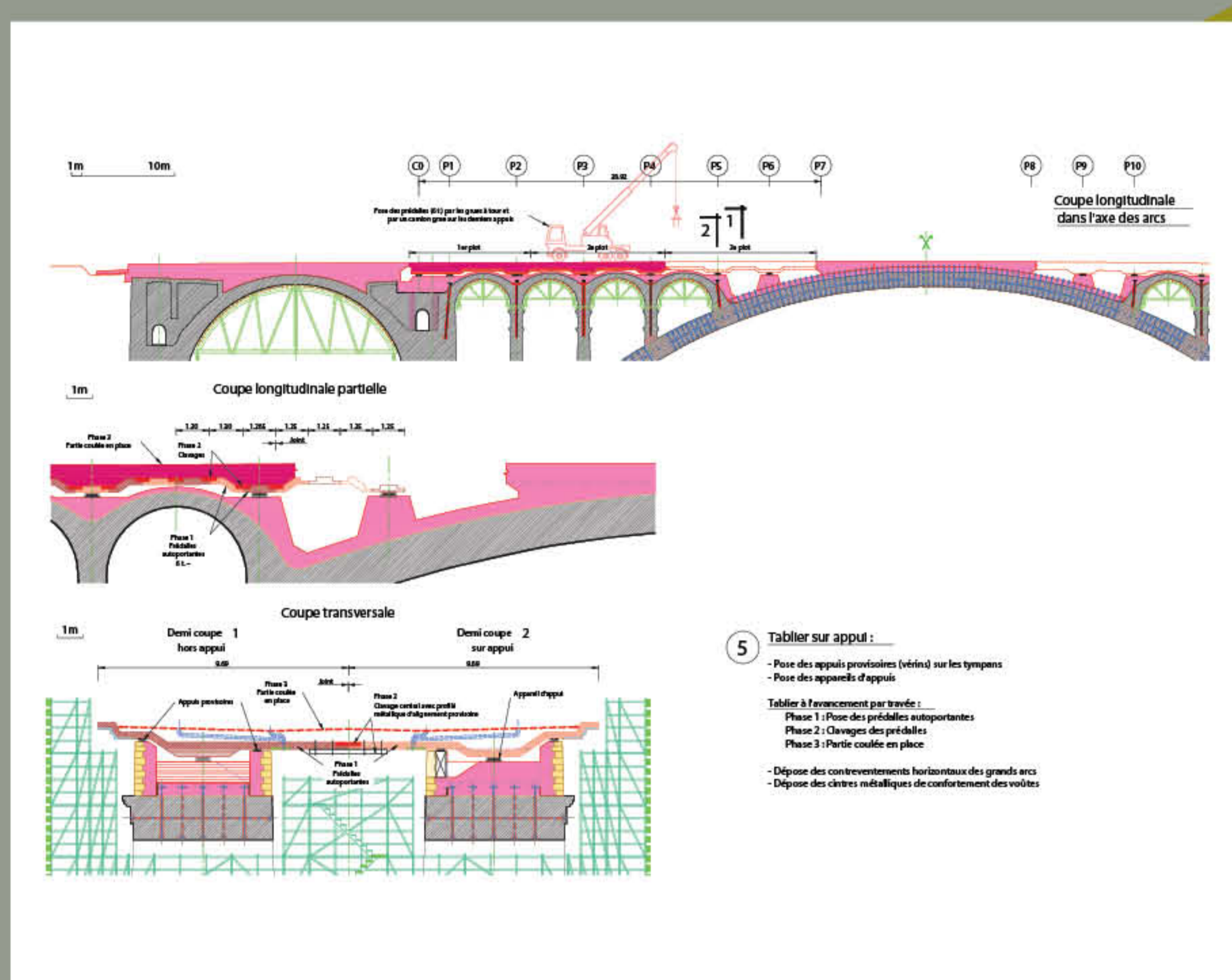


Phase 3

Verstärkung der Bögen in mehreren sehr technischen Phasen durch Aufbringen einer zusätzlichen äußeren Druckkraft mithilfe eines Netzes aus Spanngliedern, wodurch die drei Lagen zusammengeslossen werden.

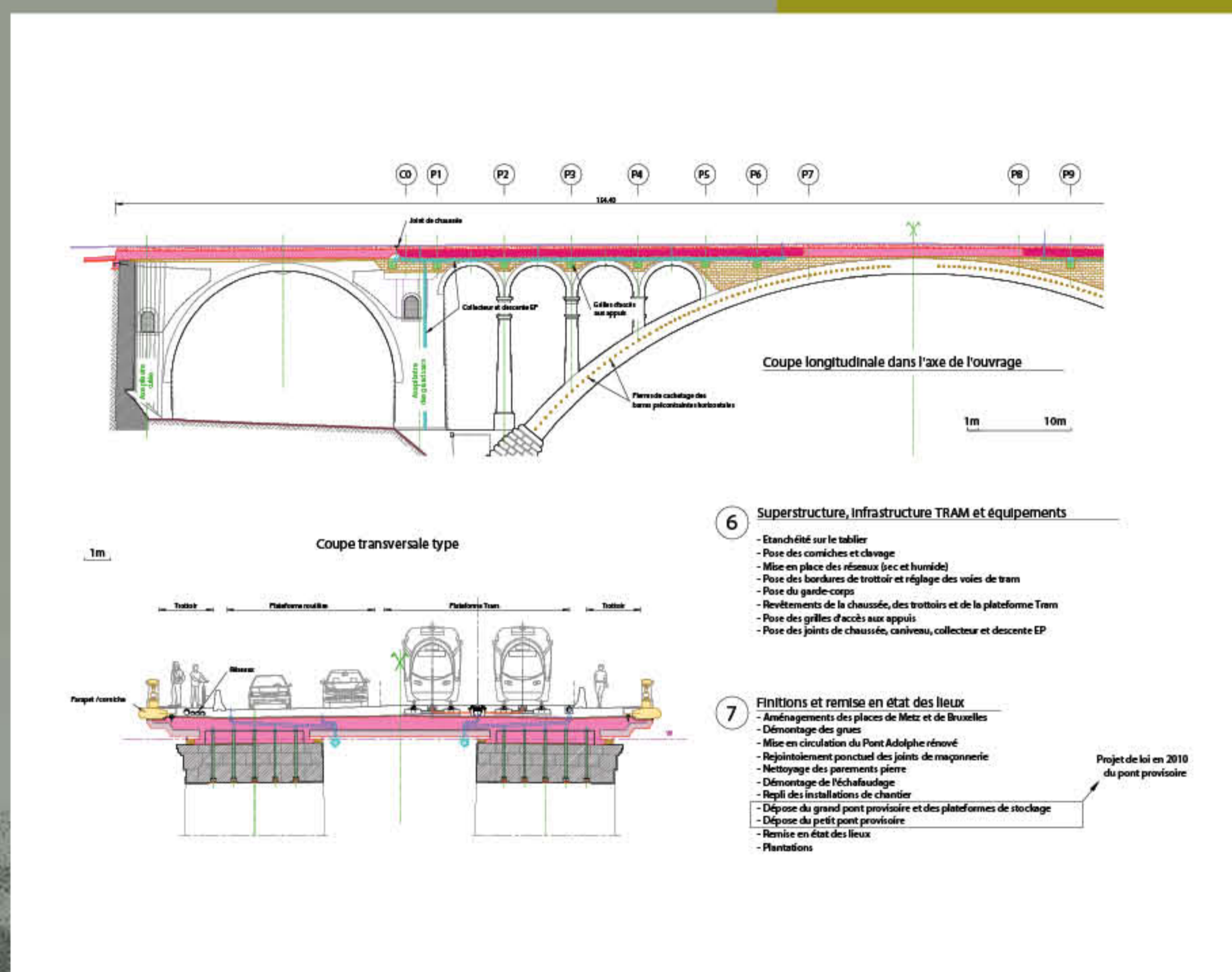
Phase 4

Herstellung der mit dem Mauerwerk verbundenen vierten Lage.



Phase 5

Herstellung der neuen Fahrbahnplatte, welche auf Neoprenlagern aufliegt. Die Arbeiten dieser Phase müssen symmetrisch ausgeführt werden.



Phase 6

Herstellung des Überbaus. Während dieser Phase werden die spezifischen Reinigungsarbeiten durchgeführt (Kalkkonkretion, Salzextraktion).

Phase 7

Neugestaltung der beiden angrenzenden Plätze und Instandsetzung der Baustätte. Der Abbau des Zugangsgerüsts sowie die Endreinigung der Außensteine werden nach der Wiedereröffnung des Bauwerks für den Verkehr fortgeführt.