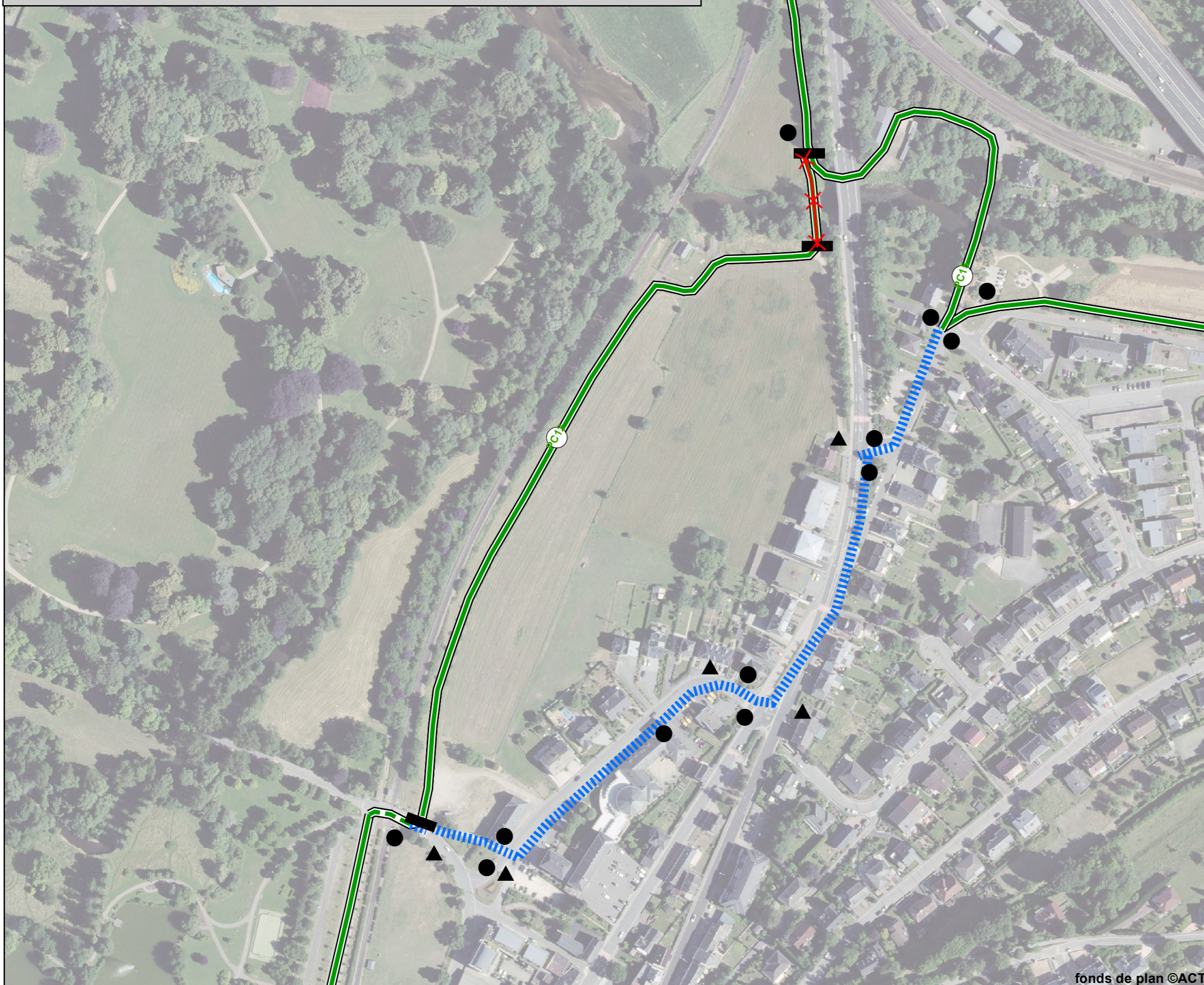


PC 12: Colmar-Berg - barrée du 8 au 26 octobre 2018



fonds de plan ©ACT

Légende

- Assise réservée (sécurisé)
- Trafic mixte sur voirie principale (Non-sécurisé)
- Tronçon barré
- Déviaton**
 - Assise sécurisée
 - Trafic mixte sur voirie principale
 - Mesures de sécurisation
- Signalisation de la déviaton**
 - Route barrée
 - Signalisation directionnelle dans les deux sens
 - Signaux d'avertissement

Information barrage

Demandeur

Administration des ponts et chaussées

Autorisation(s)

Permission de voirie N° /

Réglement de circulation /

Nature barrage

Travaux de réfection ouvrage d'art

En cas de réclamations ou d'observations veuillez contacter: pistescyclables@pch.etat.lu