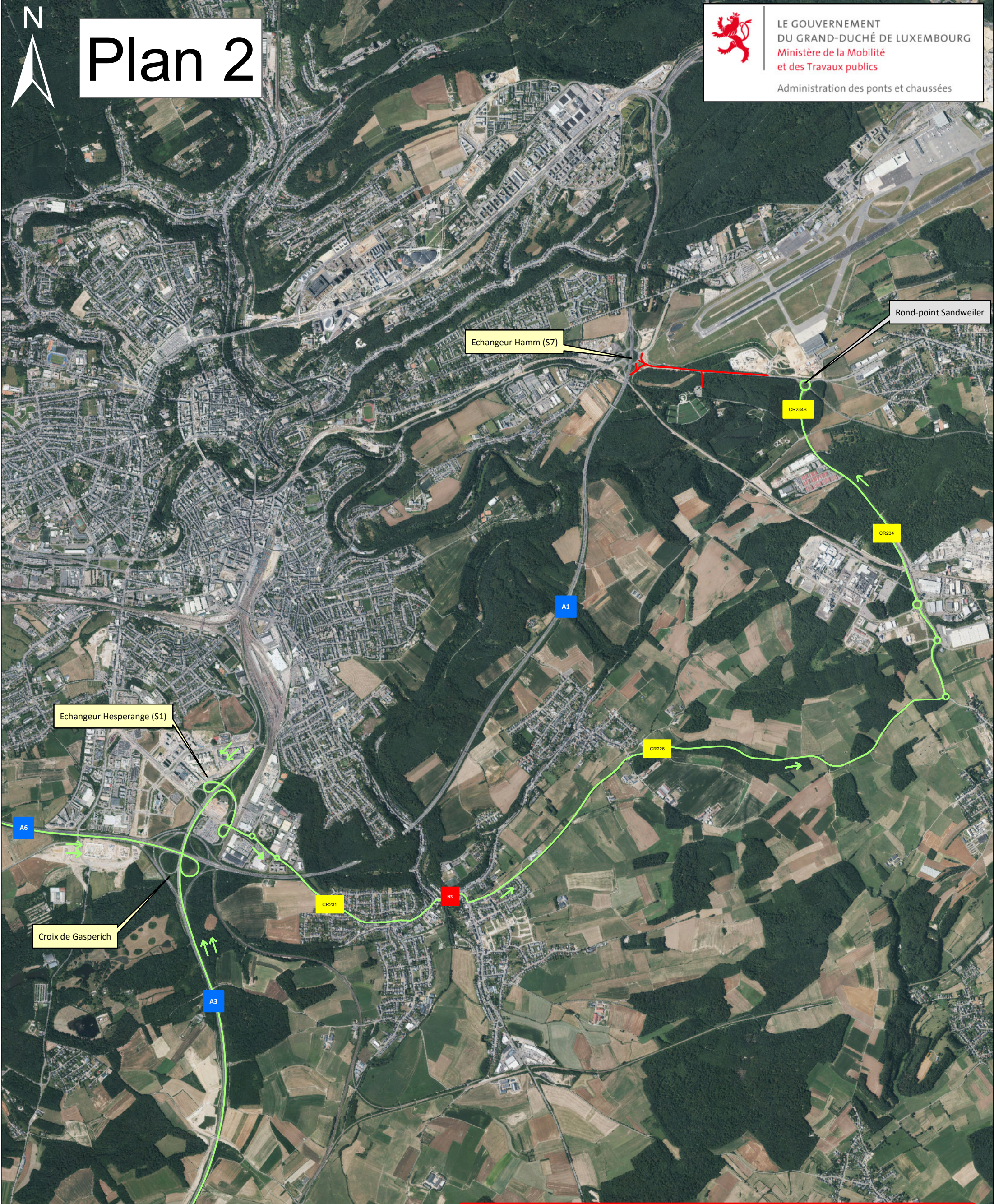




Plan 2



LE GOUVERNEMENT
DU GRAND-DUCHÉ DE LUXEMBOURG
Ministère de la Mobilité
et des Travaux publics
Administration des ponts et chaussées



Chantier sur l'échangeur Hamm de l'autoroute A1

**A PARTIR DE VENDREDI 22.11.2019 VERS 20H00
JUSQU'A SAMEDI 23.11.2019 VERS 06H00**

DGT 19.11.2019
fond de plan: copyright ACT

Légende:

-  route barrée
-  itinéraire de la déviation
- autres autoroutes/échangeurs
ouverts à la circulation