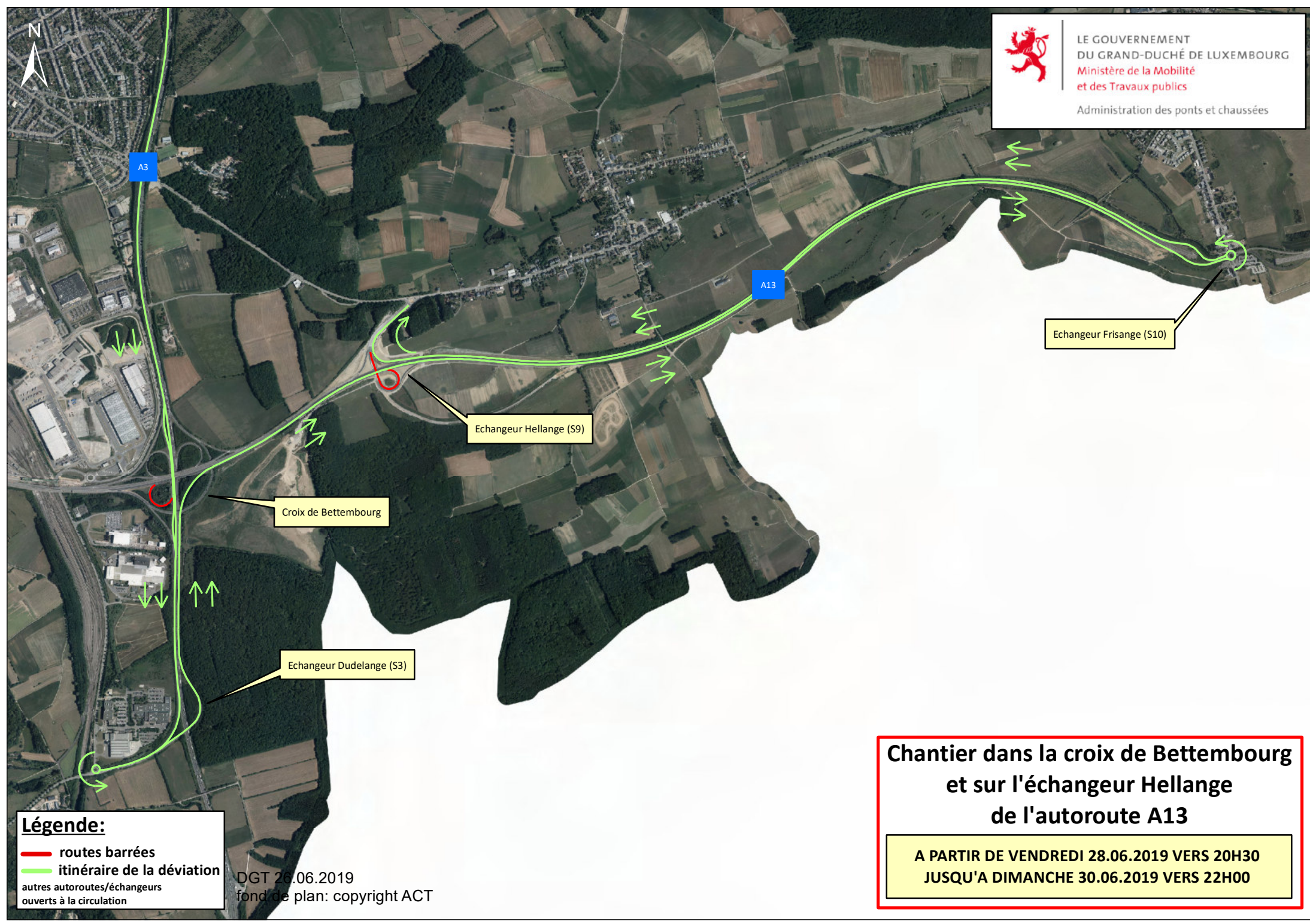




LE GOUVERNEMENT
DU GRAND-DUCHÉ DE LUXEMBOURG
Ministère de la Mobilité
et des Travaux publics
Administration des ponts et chaussées



Légende:

- routes barrées
- itinéraire de la déviation
- autres autoroutes/échangeurs ouverts à la circulation

DGT 26.06.2019
fond de plan: copyright ACT

**Chantier dans la croix de Bettembourg
et sur l'échangeur Hellange
de l'autoroute A13**

**A PARTIR DE VENDREDI 28.06.2019 VERS 20H30
JUSQU'A DIMANCHE 30.06.2019 VERS 22H00**