

## DE LA PROPAGATION À LA RÉCEPTION DES ONDES

2023

ARTISTE :  
LETIZIA ROMANINI  
WWW.ROMANINILETZIA.COM

LIEU :  
CENTRE DE LOGOPÉDIE  
4, PLACE THOMAS EDISON  
L-1483 STRASSEN

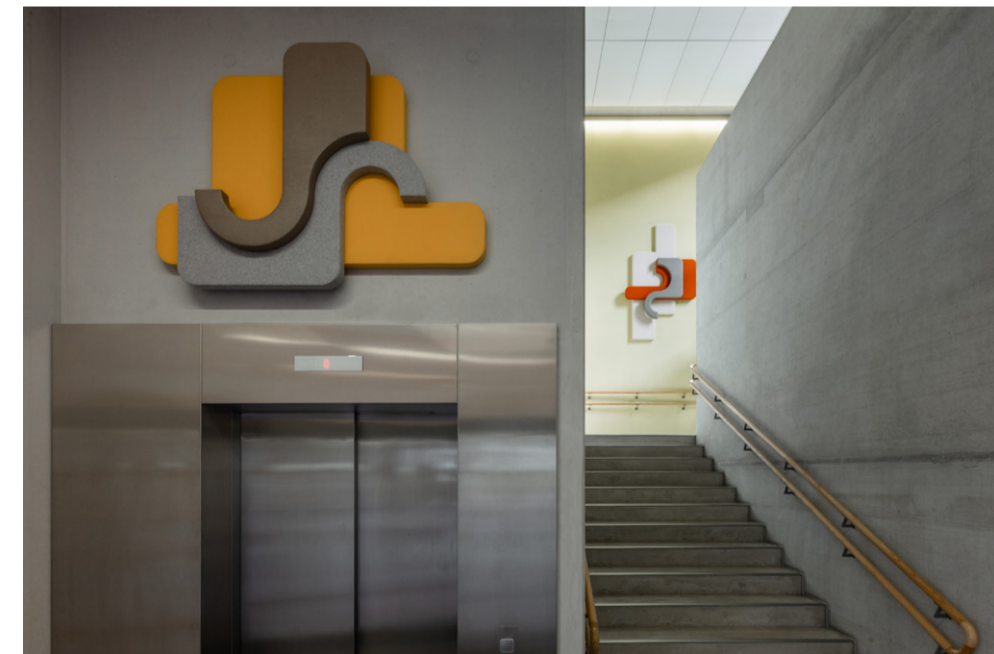
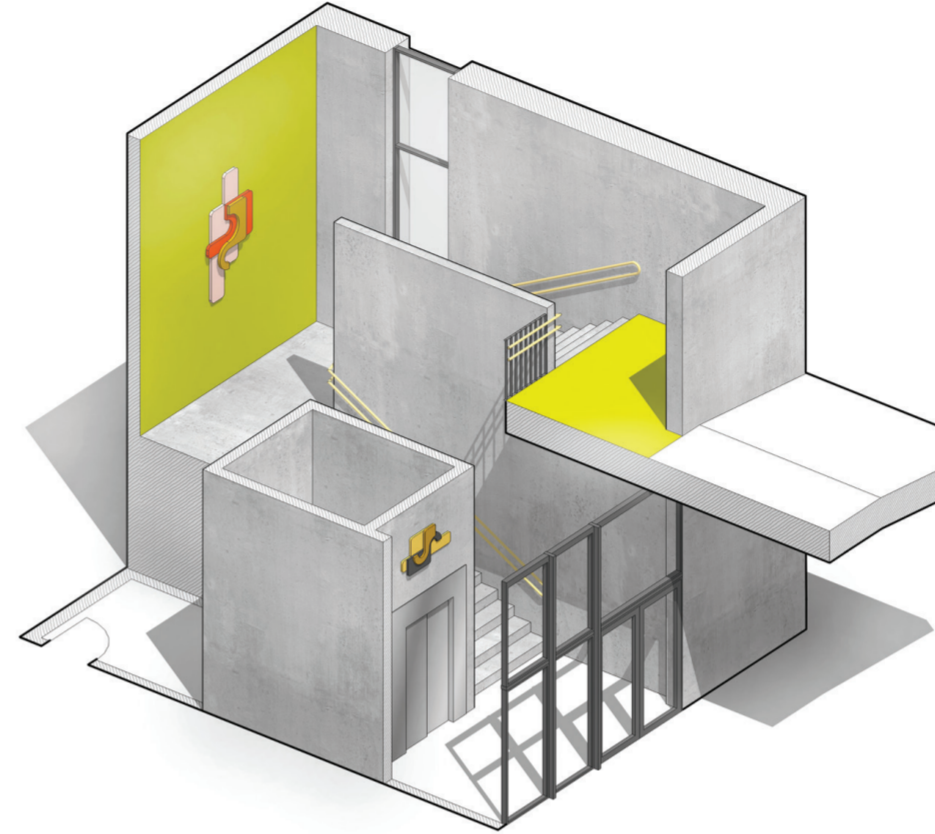
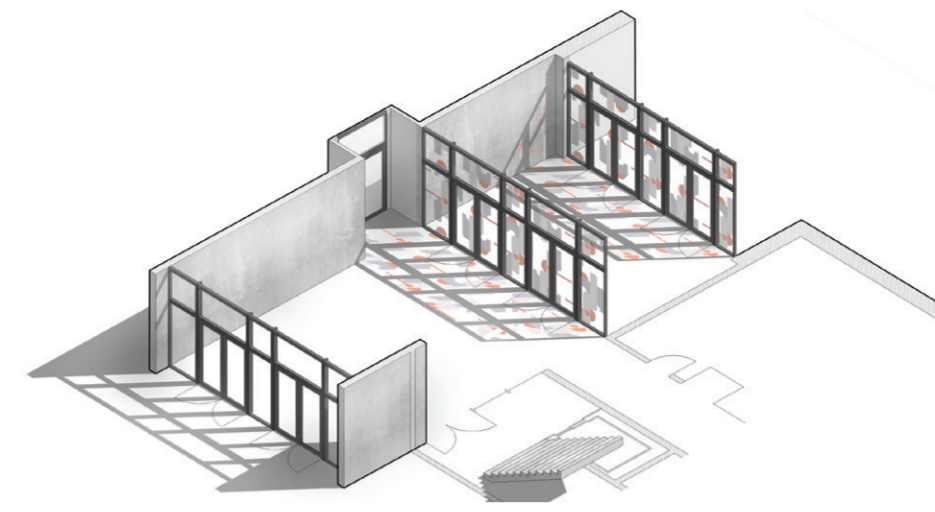
MAÎTRE DE L'OUVRAGE :  
MINISTÈRE DE LA MOBILITÉ ET DES TRAVAUX  
PUBLICS  
ADMINISTRATION DES BÂTIMENTS PUBLICS

Après une Licence en Arts visuels obtenue en 2006 Letizia Romanini se dirige vers l'École Supérieure des Arts Décoratifs de Strasbourg dont elle est diplômée en 2009 de l'option Objet / Matériaux souples dirigée par Edith Dekynt. Animée par le désir de transmission et de création collaborative, elle complète sa formation en 2018 par le CPPI - Centre de formation des plasticiens intervenants à la HEAR (Haute école des arts du Rhin, Strasbourg).

En 2023 Letizia Romanini, imagine un nouveau corpus d'œuvres pour sa première exposition mono-graphique *5 km/h* au Centre d'art Nei Licht (Dudelange, LU), la même année elle participe à la biennale *De Mains de Maîtres* et expose au

côté de Didier Marcel au MUDAM. En 2022, elle est lauréate d'une Résidence de recherche et de création à la Cité internationale des arts de Paris. Parallèlement elle est lauréate de la bourse d'aide à la création et à la diffusion en photographie, du Centre National de l'Audiovisuel (CNA) lui permettant d'éditer son premier livre nommé *356* aux presses de Pétrole Éditions.

Letizia Romanini entre dans la collection du ministère de la Culture du Luxembourg avec son diptyque *Drop by Drop* (sérigraphie, encre miroir sur verre en 2018) et plus récemment avec *Lux Field V* (marqueterie de paille, 2023).



de ne pas communiquer. Tout message, qu'il soit verbal ou comportemental, est une communication.

En l'occurrence pendant la phase des recherches, Letizia Romanini s'est intéressée à la parole et à la capacité de communiquer entre autres par signes vocaux. Cette forme de langage demande une perception par l'ouïe. Ainsi, elle a voulu saisir comment fonctionne le système auditif humain, quelle en est l'anatomie et quelle est l'articulation entre ses différents éléments (oreille externe, moyenne, interne) et comment navigue la parole de la bouche à l'oreille.

Par ricochet, ces investigations l'ont menée vers la propagation des ondes sonores, de leurs réceptions sur une

membrane et parallèlement au spectrogramme (illustration graphique du son).

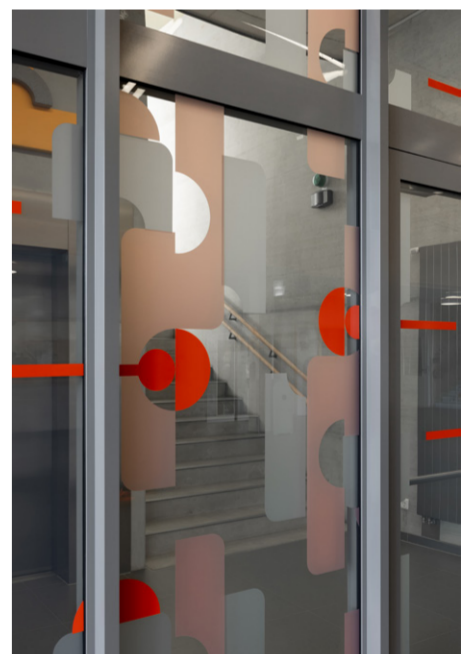
La recherche se fait ensuite par va-et-vient entre iconographie et photographie de repérage. Parmi les photos, elle s'arrête sur un document posé dans la grande vitrine du Centre de Logopédie, représentant l'ancien Logo du Centre. Cet élément de communication visuelle condense en une image toutes ses recherches en cours. Ce Logo deviendra alors l'objet de multiples recherches graphiques.

Ses différentes propositions reposent sur le développement, la manipulation et l'extrapolation de ce Logo comme base de réflexion et d'inspiration. Les vides et les pleins se répondent pour laisser place

à une panoplie de nouvelles formes. La palette qu'elle emploie correspond aux différentes couleurs-RAL déjà présentes dans le bâtiment. Elle s'attache à créer une harmonie entre des tonalités qu'elle tente de souligner ou de contrebalancer avec des nuances plus éteintes.

Au fur et à mesure, des applications se dégagent et des endroits se définissent. La manipulation du Logo et de sa composition donne lieu à des formes et contre-formes.

Le corpus d'œuvres proposé se base sur les ondes sonores et la vibration des couleurs, ils se composent de 3 projets.



### De la propagation à la réception des ondes

La pratique de Letizia Romanini va piocher dans l'installation, la sculpture et le dessin, elle est hybride et questionne autant l'espace 2D que 3D. Créer des temps suspendus, des arrêts sur image, rendre compte de l'évanescence, du presque futile; voici ce qu'elle s'emploie à révéler au travers de ses recherches.

Son processus de création enclenche une manière d'aborder le monde qui évoque des questions d'échelle et d'espace.

Pour ce projet, la première étape fut celle de rechercher l'étymologie du mot *Logopédie*. Issue du grec *logos* « parole » et de *paideia* « éducation », la logopédie est une profession paramédicale qui a pour objectif d'assurer

la prévention, l'évaluation et le traitement des troubles de la communication humaine et des troubles associés.

La communication est le fait d'établir une relation avec une autre personne ou un autre groupe en lui transmettant un message. L'émetteur du message peut donc communiquer avec un ou plusieurs récepteurs de ce message.

La communication n'est pas uniquement verbale. Le comportement du corps humain, ses gestes, ses mimiques, sa posture font partie du langage non-verbal et permettent eux aussi d'envoyer un message. Même les silences peuvent être interprétés par le récepteur. Puisqu'il n'est pas possible de ne pas avoir de comportement, il est impossible



### Projet 1

Le premier projet se compose d'une série de 3 sculptures ayant pour objectif d'absorber le son. Ces panneaux acoustiques se constituent chacun de trois éléments. Ils sont placés dans la cage d'escalier utilisée par l'administration.

### Projet 2

La deuxième intervention est un tapis mural en laine et soie végétale tufté à la main.

### Projet 3

La troisième proposition est la pose d'un film vinyle translucide autocollant en trois couleurs sur certaines portes du bâtiment.

