

Le corps matérialise notre présence au monde, il forme un lien entre la vie et la mort, rappelle notre temporalité, ces maquettes donnent l'impression que au fin fond de nous-mêmes existe un monde qui nous dépasse, qui nous maintient en vie, et c'est peut-être nous qui lui servons d'enveloppe.

Ces maquettes servent à expliquer le fonctionnement des différents organes. Ces admirables contours nous permettent de reconnaître les corps humains devenus une cartographie, systèmes et des formes architectoniques soigneusement identifiées, numérotées et labellisées. La maquette anatomique, c'est un corps compris.

SÔMA signifie en grec «corps», ce mot renvoie au corps humain et animal par opposition à celui des plantes, ainsi qu'à l'ensemble, et aux parties du corps humain, les organes. Ces maquettes proposent une représentation très précise et hygiénique



SÔMA

Cette tapisserie au format allongé, de modèles anatomiques de corps, fait partie de nos formes familières et étrangères, faisant partie d'un vocabulaire médical souvent entrevu dans des livres de biologie, des encyclopédies médicales, mais nous ne sommes jamais parvenus à l'oeil nu, puisqu'il faudrait y plonger un scalpel dans les méandres de ce corps pour y avoir accès.

Les modèles anatomiques forment des objets à la limite entre le monde des arts et des sciences et constituent un des maillons incontournables à la compréhension du corps humain. Jusqu'au XIX<sup>e</sup> siècle, les artistes côtoyaient d'ailleurs la médecine en participant à sa représentation, tandis que dans leur structure et visible, tandis que dans leur contenu naturel, ces organes corporels sont principalement en cire, en pâte et en papier mâché.

Il y a une fascination pour ces maquettes, qui révèlent un monde sous-jacent et invisible. Souvent de tailles réelles, le corps peut être déconstruit comme une poupée gigogne. Tel un puzzle, ces organes synthétiques s'assemblent et se démontent afin d'en comprendre leurs agencements et leurs corrélations. Certains laissent apercevoir la gestation d'un enfant, d'autres zooment dans les parties les plus



SÔMA, la tapisserie en entier. L: 950 CM X H: 95 CM

Les modèles anatomiques forment des objets à la limite entre le monde des arts et des sciences et constituent un des maillons incontournables à la compréhension du corps humain. Jusqu'au XIX<sup>e</sup> siècle, les artistes côtoyaient d'ailleurs la médecine en participant à sa représentation, tandis que dans leur structure et visible, tandis que dans leur contenu naturel, ces organes corporels sont principalement en cire, en pâte et en papier mâché.

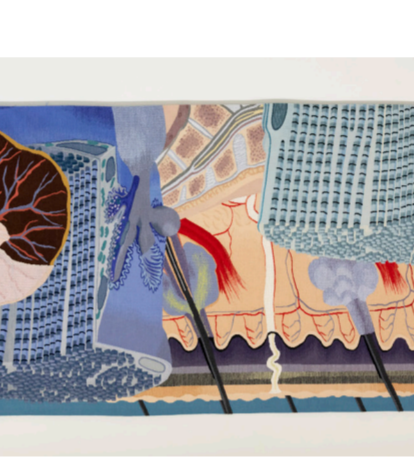


Lors du tissage : dos de la tapisserie, on y voit les chaînes et des flûtes de fils (Photo: Perrine Nouviers)

réalisation de tapisseries inspirées d'oeuvres de Tolkien, commandes prestigieuses initiées par la Cité internationale de la tapisserie d'Aubusson et rentrées dans leurs collections. Elle s'engage à oeuvrer autant que possible dans le sens d'une pérennisation et d'un renouvellement de ce savoir-faire.

www.tapisserie-aubusson-vernaudon.fr

Infimes, traversant l'enveloppe de la peau, les nerfs optiques, les vaisseaux sanguins, des tissus cellulaires ou bien la structure ADN, révélant ainsi ces représentations de parties internes du corps ne cherchent donc pas à être «réelles» mais «réalistes». Ces représentations de parties internes du corps ne cherchent donc pas à être «réelles» mais «réalistes». Ces représentations de parties internes du corps ne cherchent donc pas à être «réelles» mais «réalistes». Ces représentations de parties internes du corps ne cherchent donc pas à être «réelles» mais «réalistes».



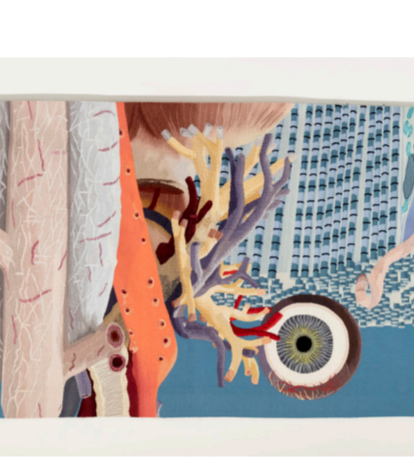
Sélection des couleurs des fils sur base du «carton» (Photo: Perrine Nouviers)



Lors du tissage : dos de la tapisserie, on y voit les chaînes et des flûtes de fils (Photo: Perrine Nouviers)

Dotée d'un diplôme de lissier-cartonnier de l'École Nationale des Arts Décoratifs d'Aubusson (ENAD), Françoise Vernaudon se passionne dans son travail des différentes phases de conception de la tapisserie; associant ses compétences afin de donner corps aux idées des artistes. Avec l'appui et le soutien de son mari, Gilles, Françoise Vernaudon inaugure officiellement le 1<sup>er</sup> septembre 2009 son atelier conçu et aménagé sur mesure, chez elle, aux Ansannes. Elle a depuis collaboré avec de nombreux artistes, a participé à la création de carrés d'Aubusson et son atelier a été sélectionné pour la

La pratique de la tapisserie d'Aubusson persiste depuis le Moyen-Âge et s'inscrit dans une longue tradition française située à Aubusson, ainsi que dans le Creuse. Elle est depuis 2009 inscrite par l'UNESCO au Patrimoine Immatériel de l'Humanité.



Sélection des couleurs des fils sur base du «carton» (Photo: Perrine Nouviers)

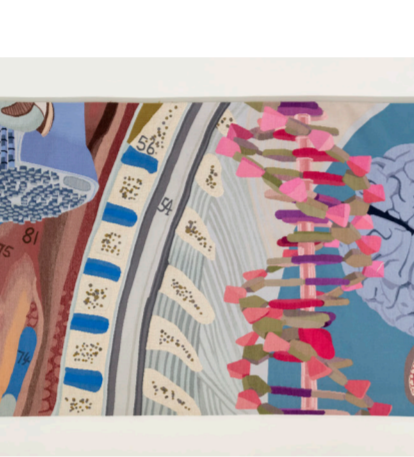


Sélection des couleurs des fils sur base du «carton» (Photo: Perrine Nouviers)

et intéressée par le clivage nature/culture, elle a commencé à ses débuts à créer des collages, des constructions visuelles tridimensionnelles, en empruntant des techniques optiques du passé, comme le trompe-l'œil, la miniature ou le panorama. Ses œuvres et projets ont été exposés au Luxembourg et en Europe, et elle regroupe un certain nombre de créations dans l'espace public. Elle est titulaire d'une maîtrise en arts plastiques (sculpture) de Wimbledon School of Art (UAL) et d'un Dnsep de l'École des Arts Décoratifs de Strasbourg.

www.blaujustine.com

La laine est préparée artisanalement, l'artisan teinturier travaillant manuellement la laine dans des cuves d'eau chaude, de sel et de vinaigre, en utilisant des pigments en poudre et rouge afin de créer une trichromie des couleurs primaires, bleu, jaune et rouge afin de créer une trichromie visuelle éclatante. Glissé sous les fils de chaîne du métier à tisser, le carton va ainsi guider le/lissière tout au long du tissage, celui-ci est effectué manuellement sur un métier à tisser horizontal.



Sélection des couleurs des fils sur base du «carton» (Photo: Perrine Nouviers)



Sélection des couleurs des fils sur base du «carton» (Photo: Perrine Nouviers)

Justine Blau adopte dans son travail une approche pluridisciplinaire, mêlant sculptures, installations, photographies et vidéos. A travers ses projets elle traite des questions ontologiques sur le rapport de l'homme à la nature, à l'image et au monde vivant. Elle crée des œuvres qui jouent sur notre perception et interpellent nos sens, en utilisant fréquemment des techniques d'illusions analogiques et numériques. Son travail comprend de nombreuses collaborations avec des magiciens, des conteurs, des tisserands, ou des scientifiques. Préoccupée par l'effacement de la distinction entre le réel et le virtuel

Dans le contexte de SÔMA, la pièce a été réalisée en étroite collaboration avec la lissière Françoise Vernaudon. Justine Blau a établi un collage retravaillé sous format digital qui a été exécuté par Françoise Vernaudon, conçue manuellement seule dans son atelier, sur une durée de presque un an.



Sélection des couleurs des fils sur base du «carton» (Photo: Perrine Nouviers)



Sélection des couleurs des fils sur base du «carton» (Photo: Perrine Nouviers)

Les ateliers d'Aubusson se consacrent désormais à la réalisation d'œuvres d'artistes contemporains dans le respect de cette longue tradition. Un large ensemble de tapisseries nationale de la tapisserie. droite afin de correspondre au tissage sur l'envers de la tapisserie.

La tapisserie ayant été conçue de manière à être contemplée de près, l'espace, l'intention était qu'elle foisonne d'informations et de permettre au regardateur de naviguer d'un organe à l'autre et de se déplacer au fil des motifs. Les teintures ont été réalisées en partie sur place par l'artisan teinturière Nadia Pecovic, qui a travaillé à recréer les nuances qui ont été choisies. La technique de la tapisserie d'Aubusson se prêtait très bien à ce dessin détaillé, jouant ainsi avec des effets de reliefs, de matière et de dégradés.



Sélection des couleurs des fils sur base du «carton» (Photo: Perrine Nouviers)



Sélection des couleurs des fils sur base du «carton» (Photo: Perrine Nouviers)

Les ateliers d'Aubusson se consacrent désormais à la réalisation d'œuvres d'artistes contemporains dans le respect de cette longue tradition. Un large ensemble de tapisseries nationale de la tapisserie. droite afin de correspondre au tissage sur l'envers de la tapisserie.

