

Tunnel central Gate Belval

22 mai 2006 inauguration officielle des travaux d'accès au nord du site de Belval et de la réalisation du tunnel « Central Gate »



Tunnel Central Gate



Claude WISELER
Ministre des
Travaux Publics



Dans le cadre de la politique d'aménagement du territoire et de revalorisation de la région Sud, le gouvernement a décidé d'engager un important effort d'investissements publics sur le site de Belval. L'Etat a ainsi confirmé sa volonté de créer un pôle de développement national et novateur sur l'ancien site sidérurgique fermé en 1996.

Depuis cinq ans, les efforts conjugués de la société de développement Agora, du Fonds Belval, avec l'appui du secteur privé, ont profondément modifié le paysage de l'ancienne friche. Belval est aujourd'hui un site en plein développement. Le Centre de Recherche Public G. Lippmann en a été le premier occupant. La Rockhal est désormais opérationnelle. L'immeuble Dexia entrera en fonction d'ici la fin de l'année. Le mouvement s'accélère avec notamment l'arrivée annoncée de l'Université en site unique et la concrétisation de nouvelles réalisations dans les secteurs du commerce et du logement.

Dans ce contexte porteur, en application de la loi du 3 août 2005 relative aux mesures constructives préparatoires de la liaison Micheville, le ministère des Travaux Publics a engagé une enveloppe financière de 76 millions d'euros imputés sur les crédits du Fonds des Routes afin de permettre, dès le mois d'octobre, l'accès permanent au site à partir de la route nationale 31 à Esch sur Alzette.

Les travaux que j'ai le plaisir d'inaugurer aujourd'hui constituent une première phase de cette opération d'envergure. Ils portent d'une part sur la création d'un accès au nord du site de Belval et d'autre part sur la réalisation des travaux de gros œuvre du tunnel « Central Gate » dans le cadre de la liaison Micheville.

D'ici la fin de cette année, grâce également aux programmes d'infrastructure menés parallèlement par la société de développement Agora, Belval ouvrira définitivement ses portes au public dans les conditions de confort, de sécurité et de fluidité que je souhaite exemplaires et dont je vous propose de prendre connaissance à travers cette plaquette.

Claude WISELER

Belval, le 22 mai 2006

L'ouvrage, d'une longueur de 735 m, représente le plus gros ouvrage de génie civil du projet de liaison entre Esch-sur-Alzette (L) et Micheville (F). L'alignement sur l'axe du « Central Gate », artère principale du site de reconversion de Belval Ouest ainsi que le contournement de l'emprise de la SOTEL ont constitué les principales contraintes de tracé du projet.

Entre la frontière française et la R.N.31 redressée, l'ouvrage permet à l'autoroute de passer successivement sous le CR 168 et le faisceau des voies ferrées des CFL et de l'ARBED. Il s'enfonce ensuite avec une pente maximale de 1.0% sous le futur boulevard urbain avant d'entamer sa remontée en surface au droit du bâtiment Dexia.

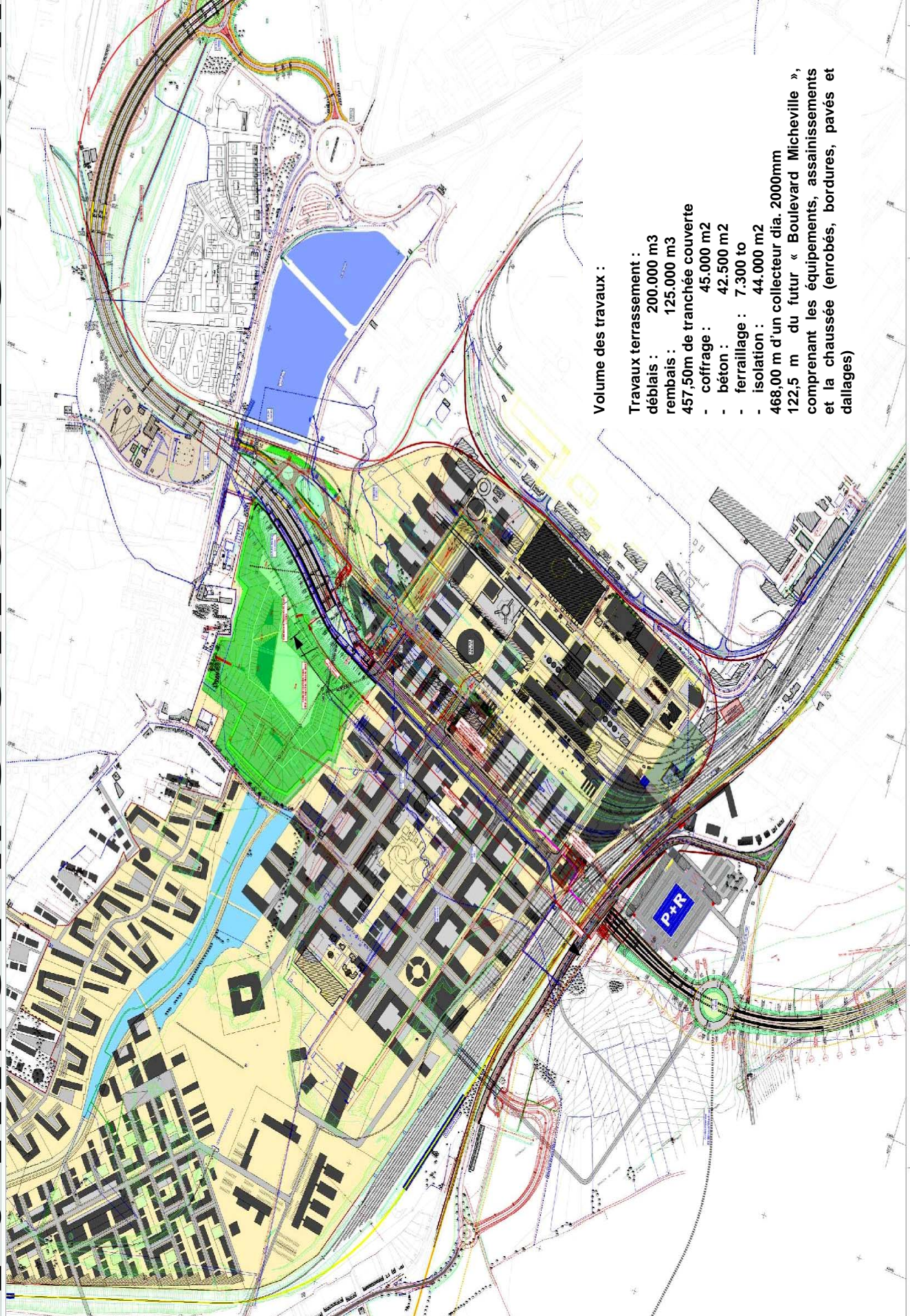
Orienté globalement selon un axe Sud – Nord, il présente en plan un tracé formé d'un tronçon droit de 600 mètres côté Micheville et d'un virage de rayon 300m sur les 135 derniers mètres côté Esch-sur-Alzette. Du point de vue trafic, il appartient à la catégorie des tunnels « bitubes ».

Caractéristiques principales :

Profils en travers pour chaque sens de circulation :
2 voies de circulation 3.50 m
bandes de marquage : 0,50 m
trottoir latéral : 1.20 m
trottoir central : 1.20 m
½ terre plein central (y compris trottoir) : 2.30 m
dévers maximal : 5.0 %
dévers minimal : -5.0 %
Structure de la chaussée
couche de fondation en grave-laitier 0/25 mm, épaisseur 25 cm
couche de base en grave-laitier 0/25 mm, épaisseur 20 cm
couche de liaison en enrobés 0/16 E.F.3, épaisseur 5 cm
couche en enrobés 0/12 E.F.2, épaisseur 4 cm
couche de roulement en « Splittmastix » 0/8 clair.
Tracé en plan :
rayon minimal de 300 m.
alignement droit maximal : 610 m
Profil en long :
rayon minimal de raccordement en creux : 5000 m
pente maximale : 2.25 %



Tunnel Central Gate



Volume des travaux :

- Travaux terrassement :**
déblais : 200.000 m³
remblais : 125.000 m³
457,50m de tranchée couverte
- coffrage : 45.000 m²
 - béton : 42.500 m³
 - ferrailage : 7.300 to
 - isolation : 44.000 m²
- 468,00 m d'un collecteur dia. 2000mm
122,5 m du futur « Boulevard Micheville »,
comportant les équipements, assainissements
et la chaussée (enrobés, bordures, pavés et
dallages)

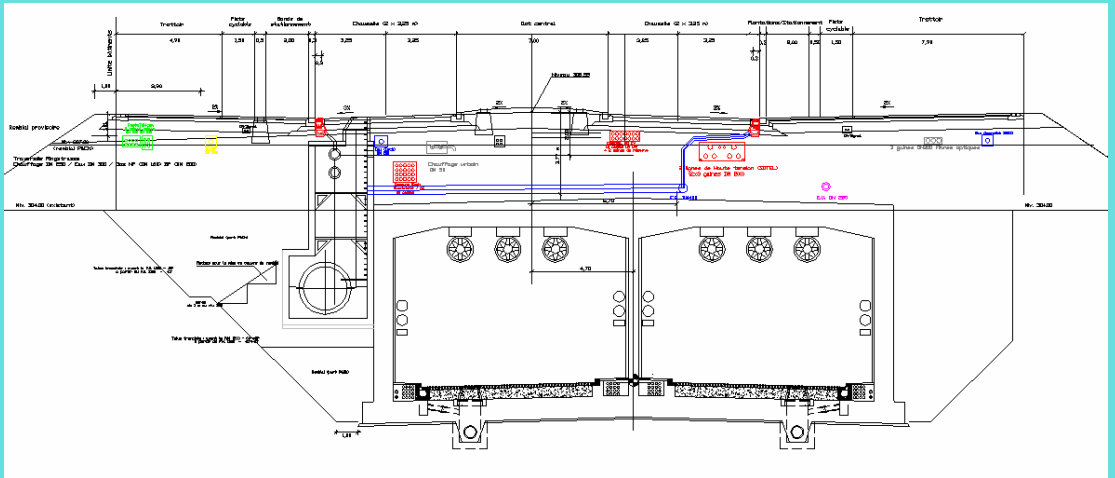
Tunnel Central Gate Belval



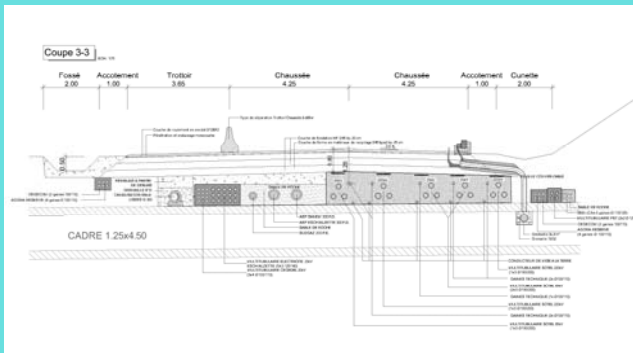
Tunnel Central Gate



Boulevard



Accès nord



MINISTÈRE DES TRAVAUX PUBLICS
Administration des ports et chaussées

