



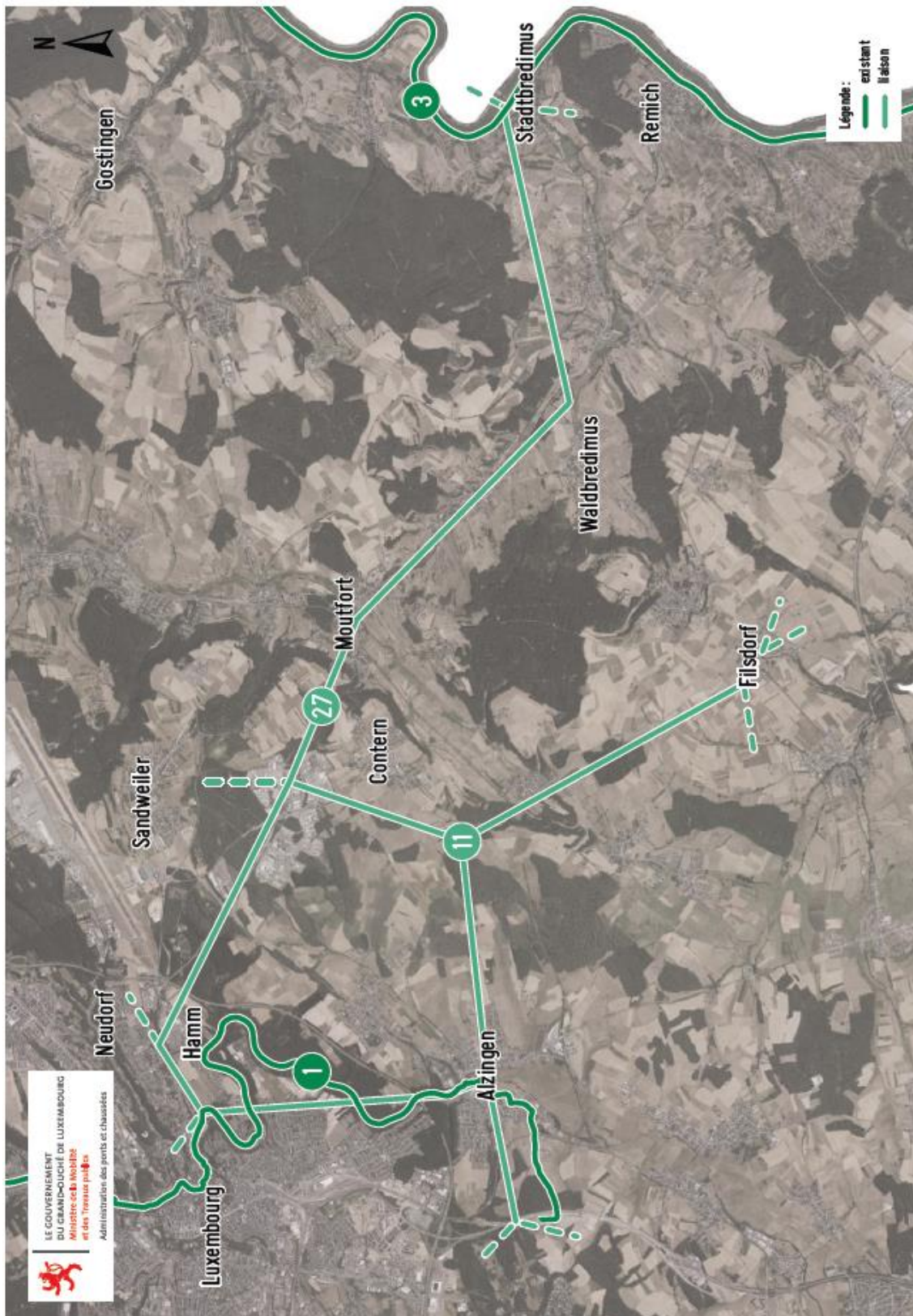
LE GOUVERNEMENT
DU GRAND-DUCHÉ DE LUXEMBOURG
Ministère de la Mobilité
et des Travaux publics
Administration des ponts et chaussées

Piste cyclable PC27 : inauguration du tronçon Cents – Sandweiler

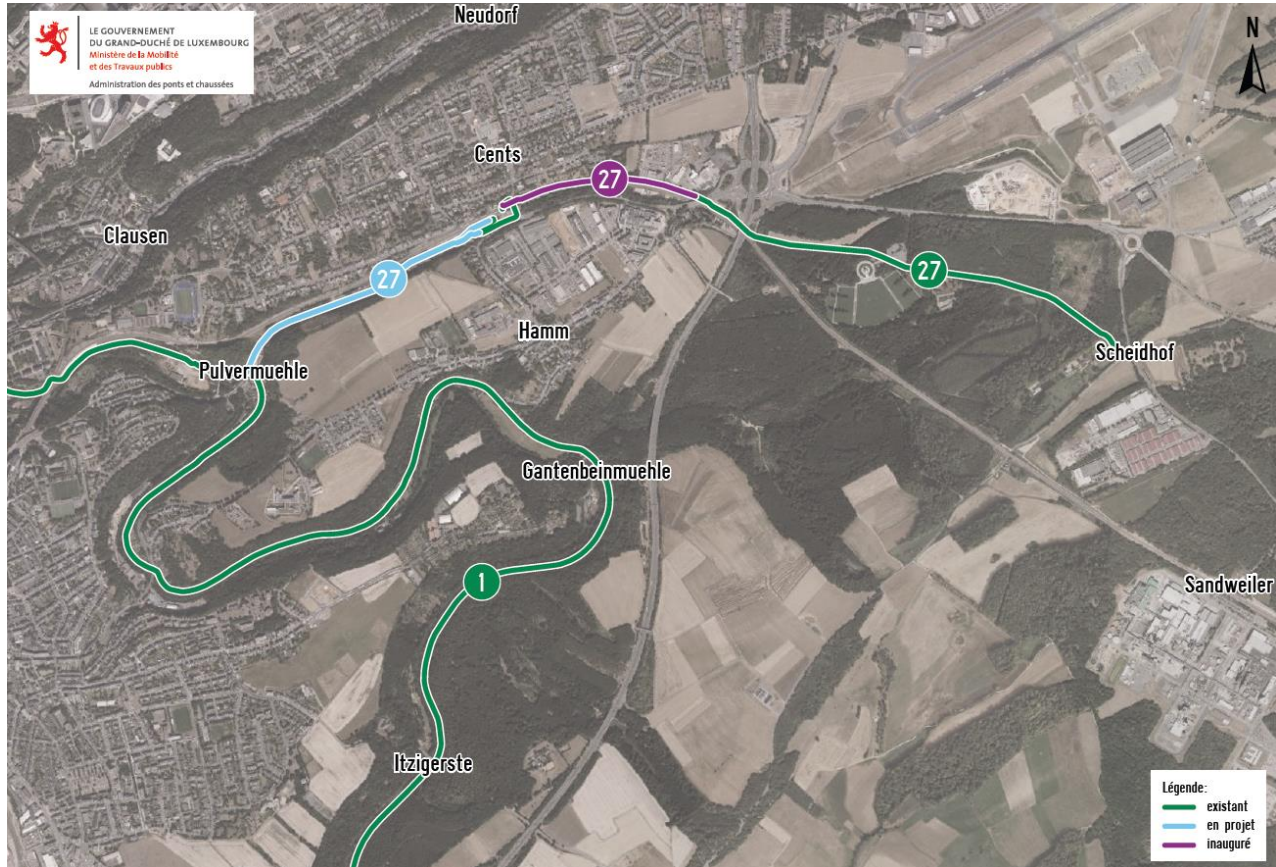
3 juin 2024



Vue d'ensemble de la PC27 :



Descriptif général :



Le tronçon inauguré le 17 mai 2024 constitue un maillon important de la piste cyclable PC27 qui, une fois les autres tronçons terminés, permettra de lier Luxembourg-ville à Stadtbredimus, voire la vallée de la Moselle. La PC27 passera par les cimetières militaires américains et allemands, les localités de Sandweiler, Moutfort et Bous, et assurera l'accès vers les pistes cyclables PC1 et PC3.

Sur une longueur de 815 mètres, le nouveau tronçon longe la voie ferrée des CFL, entre la gare de Cents-Hamm et le rond-point Robert Schaffner « Irrgarten ». Il constitue un lien entre le tronçon menant vers le cimetière américain direction Sandweiler/Contern et celui menant de la gare de Cents-Hamm vers Pulvermühl (PC1 Hesperange/Grund Luxembourg-ville).

Ceci permet aussi de ne plus devoir passer par la route nationale N2 (val de Hamm), ce qui constitue un aspect non négligeable au niveau de la sécurité et du confort pour les cyclistes.

Au niveau des travaux, la principale difficulté consistait à travailler sur un espace assez limité entre les rails des chemins de fer et les propriétés privées. Afin de gagner de l'espace pour la chaussée de la piste cyclable, la canalisation ouverte a été remplacée par une canalisation fermée en béton armé.



Chiffres-clés :

- Longueur du tronçon inauguré : 815 m
- Début des travaux : octobre 2023
- Fin des travaux : avril 2024
- Durée des travaux : 100 jours ouvrables
- Coûts totaux : 894.044,25 € (TTC)

Organigramme général :

Maître d'ouvrage : Ministère de la Mobilité et des Travaux publics

Maître d'œuvre : Administration des ponts et chaussées

Entreprise de construction : Sotrap s.à r.l.

