

Route du Nord - Porte ouverte du 13 septembre 2015



LE GOUVERNEMENT
DU GRAND-DUCHÉ DE LUXEMBOURG
Ministère du Développement durable
et des Infrastructures

Administration des ponts et chaussées



Entrée / Sortie
Mobilité douce (Vélos) à
partir PC15



Viaduc Lorentzweiler

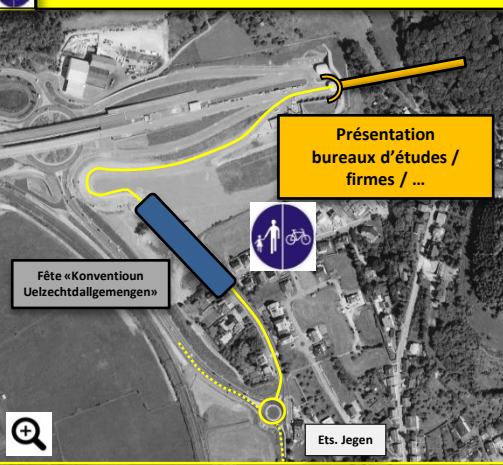


Tunnel Grouff



Autoroute A7
Voie vers le nord
fermée

Accès principal porte ouverte



Présentation
bureaux d'études /
firmes / ...

Fête «Konventioun
Uelzechtdallgemengen»

Ets. Jegen

Lorentzweiler

Navette

ELMDANGE

FFERDANGE

BLASCHETTE

ASSELSCHEUER

Plateau «Heeschrëf»



Accès secondaire
porte ouverte

MUELLENDORF

STEINSEL

HEISDORF

Passage à gibier

- Agents de gardiennage
- Arrêts de la navette chantier

Tunnel Stafelter
Non accessible et fermé
au public

Les visiteurs de la porte ouverte accèdent sur le site sous leur propre responsabilité et sont tenus à se conformer aux instructions de l'organisateur.

INTERVENANTS SUR LES CHANTIERS D'ENVERGURE DE LA ROUTE DU NORD

Bureaux d'études

LUXCONSULT *
SCHROEDER & ASSOCIES *
LOMBARDI *
FELGEN & ASSOCIES ENGINEERING *
BUREAU D'ARCHITECTURE JIM CLEMES *
TR ENGINEERING *

LUXPLAN *
HITEC LUXEMBOURG *
BUREAU D'ETUDES MICHA BUNUSEVAC
JENS THÖS
TRAMP LUXEMBOURG

Bureaux de contrôle

TÜV RHEINLAND GROUP

LUXCONTROL

Génie civil

WAYSS & FREYTAG *
MAX BÖGL *
BAM-LUX *
GIORGETTI FELIX *
TRALUX *
BAATZ CONSTRUCTIONS

C. KARP - KNEIP CONSTRUCTIONS
CAJOT JULIEN
COSTANTINI
EFCO FORODIA
HUSTING ET REISER

Electro - mécanique

A+P KIEFFER OMNITEC
ANPV
CITY ELECTRIC
COGETRAX
EFG
EGDL/CITIOLOG
ELCO
ELECTRICITE PAUL WAGNER & FILS *
ENERGOLUX
ROSENBAUER
SIGNATURE TRAFFIC SYSTEMS
SOCOM *

SOGEL
TELINDUS
CEGELEC
COMELEC
CONNECTCOM
CREOS LUXEMBOURG
ECLAIRAGES RIES JOS.
ENCOTEC
KAUFMANN ET BIESEN
POST
RUCKEN
SIEMENS

Coordination de sécurité et de santé

SCHROEDER & ASSOCIES *
SECOLUX

CGC ENGINEERING
D3 COORDINATION

Equipement routier

AMECO *
OSCH & FILS *
SICHEL INDUSTRIE

TECHNIROUTE
STAHLBAU ZIEMANN
STASIAK ETS NORMAN MAY (PEINTURE TUNNELS)

Gardiennage

DUSSMANN SECURITY

** Intervenants présents sur site, installés dans le portail nord du tube montant du tunnel Grouft*