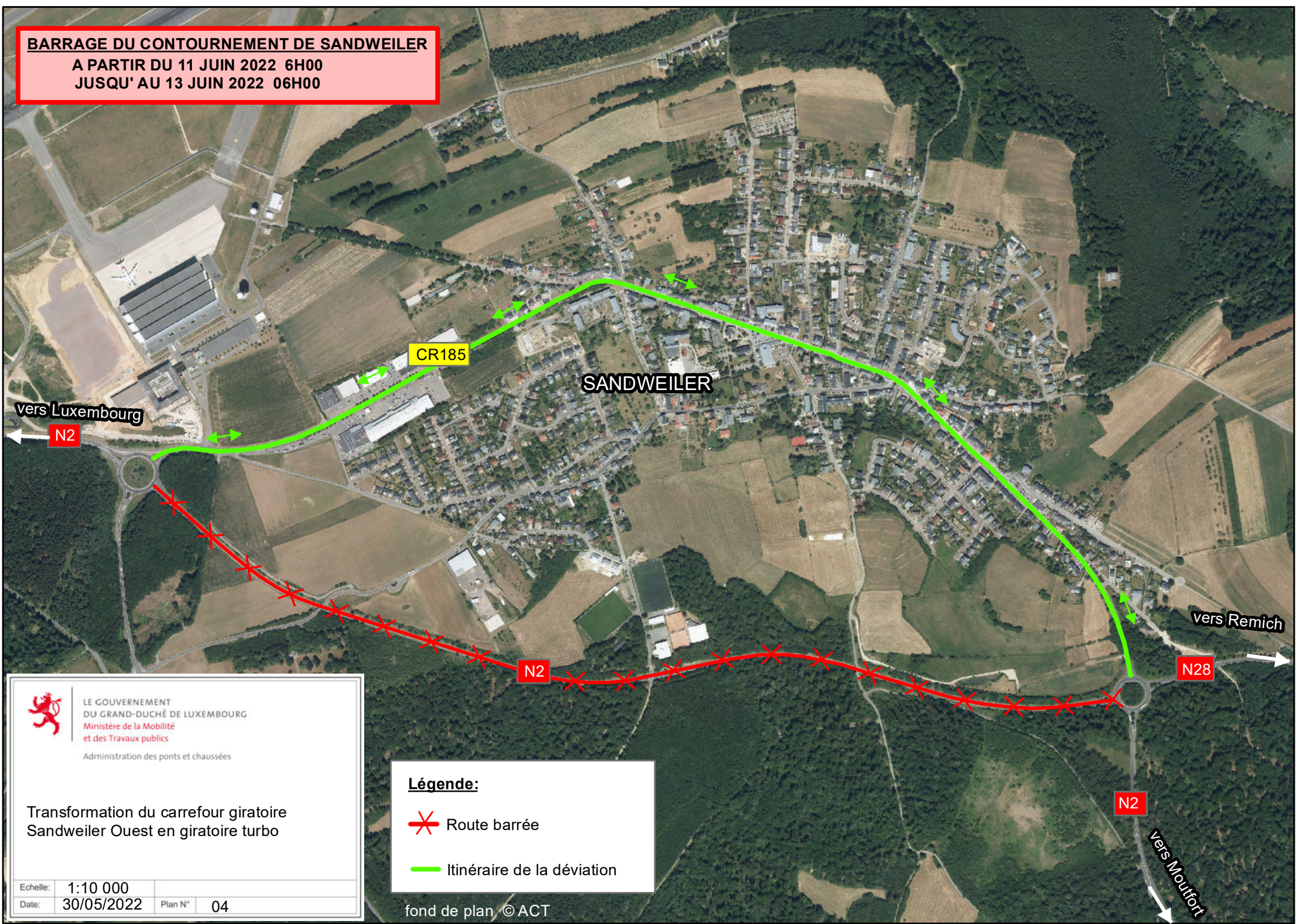


BARRAGE DU CONTOURNEMENT DE SANDWEILER

A PARTIR DU 11 JUIN 2022 6H00
JUSQU' AU 13 JUIN 2022 06H00



vers Luxembourg

N2

CR185

SANDWEILER

vers Remich

N28

N2

vers Moutfort



LE GOUVERNEMENT
DU GRAND-DUCHÉ DE LUXEMBOURG
Ministère de la Mobilité
et des Travaux publics
Administration des ponts et chaussées

Transformation du carrefour giratoire
Sandweiler Ouest en giratoire turbo

Légende:

Route barrée

Itinéraire de la déviation

Echelle:	1:10 000		
Date:	30/05/2022	Plan N°	04