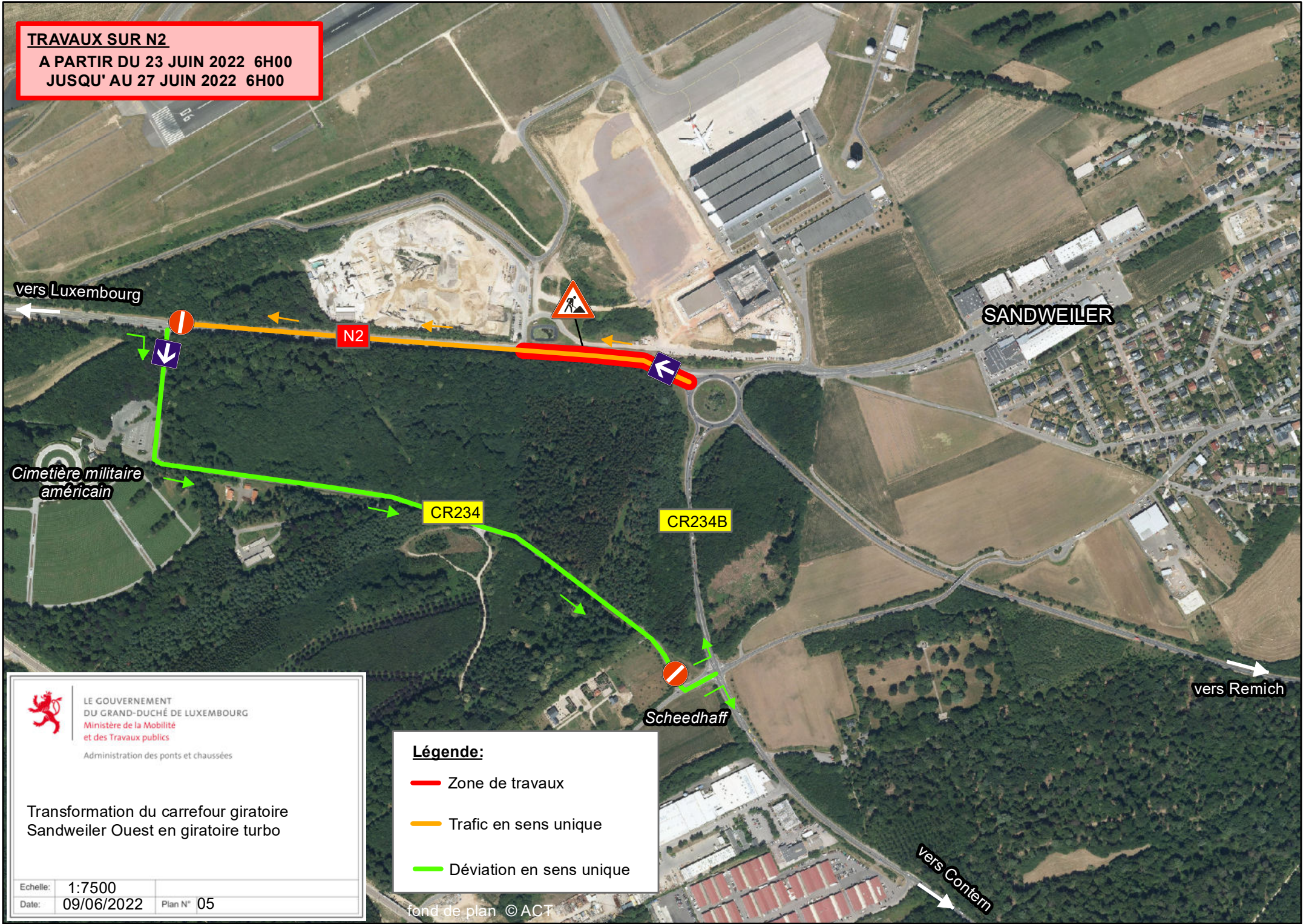


TRAVAUX SUR N2

**A PARTIR DU 23 JUN 2022 6H00
JUSQU' AU 27 JUN 2022 6H00**



Cimetière militaire américain

SANDWEILER

Scheedhaff

vers Remich

vers Contern



LE GOUVERNEMENT
DU GRAND-DUCHÉ DE LUXEMBOURG
Ministère de la Mobilité
et des Travaux publics
Administration des ponts et chaussées

Transformation du carrefour giratoire
Sandweiler Ouest en giratoire turbo

Légende:

- Zone de travaux
- Trafic en sens unique
- Déviation en sens unique

Echelle: 1:7500
Date: 09/06/2022 Plan N° 05