

**TRAFIC EN SENS UNIQUE SUR LA N35 A BERTRANGE
A PARTIR DU 1 MARS 2021 JUSQU' A FIN 2021**

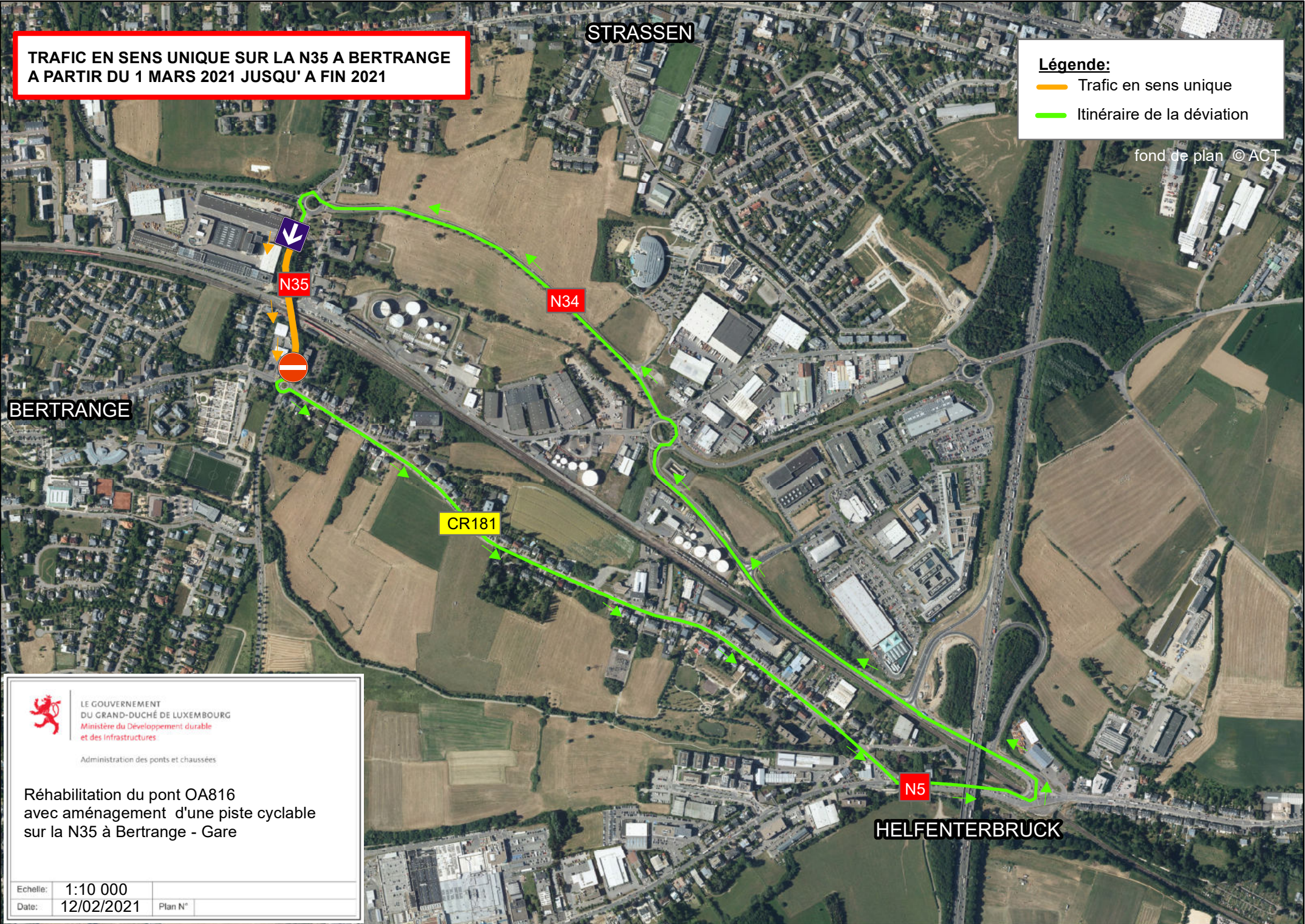
STRASSEN

Légende:

- Trafic en sens unique
- Itinéraire de la déviation

fond de plan © ACT

BERTRANGE



LE GOUVERNEMENT
DU GRAND-DUCHÉ DE LUXEMBOURG
Ministère du Développement durable
et des Infrastructures

Administration des ponts et chaussées

Réhabilitation du pont OA816
avec aménagement d'une piste cyclable
sur la N35 à Bertrange - Gare

Echelle: 1:10 000

Date: 12/02/2021

Plan N°