

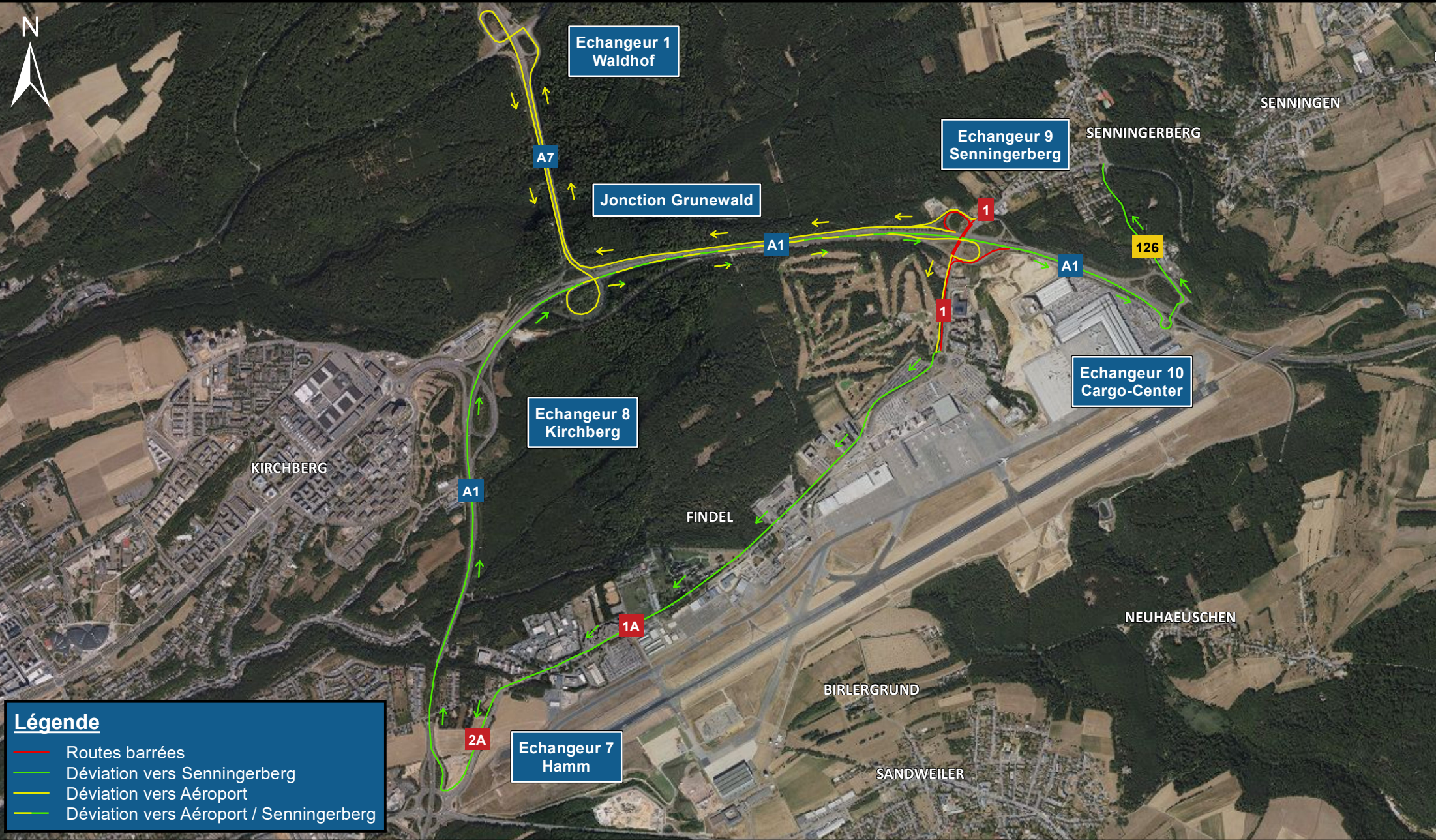
# Chantier sur l'échangeur Senningerberg de l'autoroute A1

PHASE 2: LE JEUDI 15.02.2024 VERS 10h00 JUSQU'AU LUNDI 19.02.2024 VERS 06h00



LE GOUVERNEMENT  
DU GRAND-DUCHÉ DE LUXEMBOURG  
Ministère de la Mobilité  
et des Travaux publics

Administration des ponts et chaussées



## Légende

- Routes barrées
- Déviation vers Senningerberg
- Déviation vers Aéroport
- Déviation vers Aéroport / Senningerberg

1:26 000

0.75

kilomètres

Autres autoroutes / échangeurs ouverts à la circulation  
DGT 07.02.2024 - Fond de plan: copyright ACT