

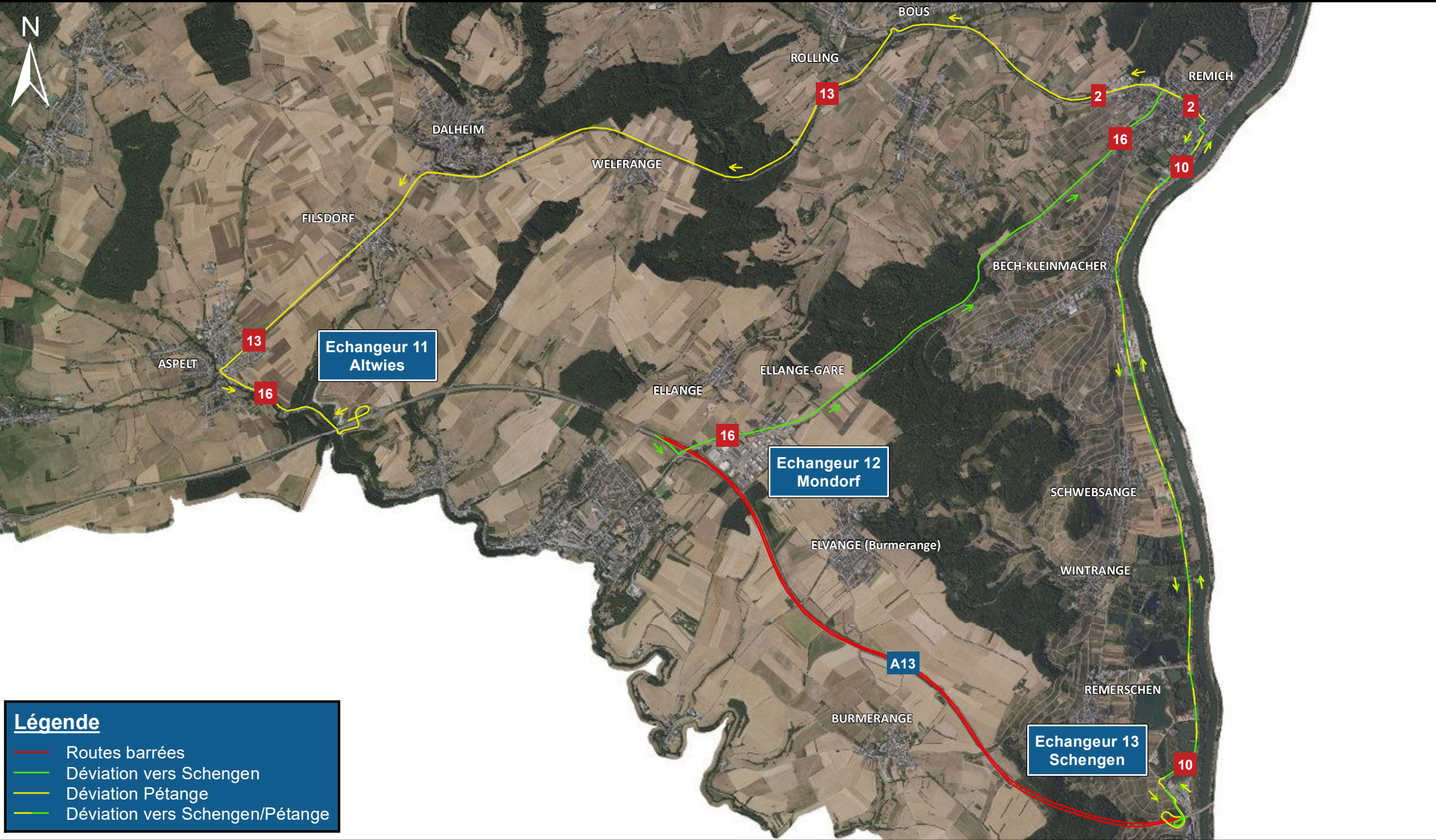
# Chantier au tunnel Markusberg de l'autoroute A13

LE SAMEDI 24.02.2024 VERS 07h00 JUSQU'AU DIMANCHE 25.02.2024 VERS 17h00



LE GOUVERNEMENT  
DU GRAND-DUCHÉ DE LUXEMBOURG  
Ministère de la Mobilité  
et des Travaux publics

Administration des ponts et chaussées



## Légende

- Routes barrées
- Déviation vers Schengen
- Déviation Pétange
- Déviation vers Schengen/Pétange

1:52 000

1.5

kilomètres

Autres autoroutes / échangeurs ouverts à la circulation  
DGT 19.02.2024 - Fond de plan: copyright ACT