

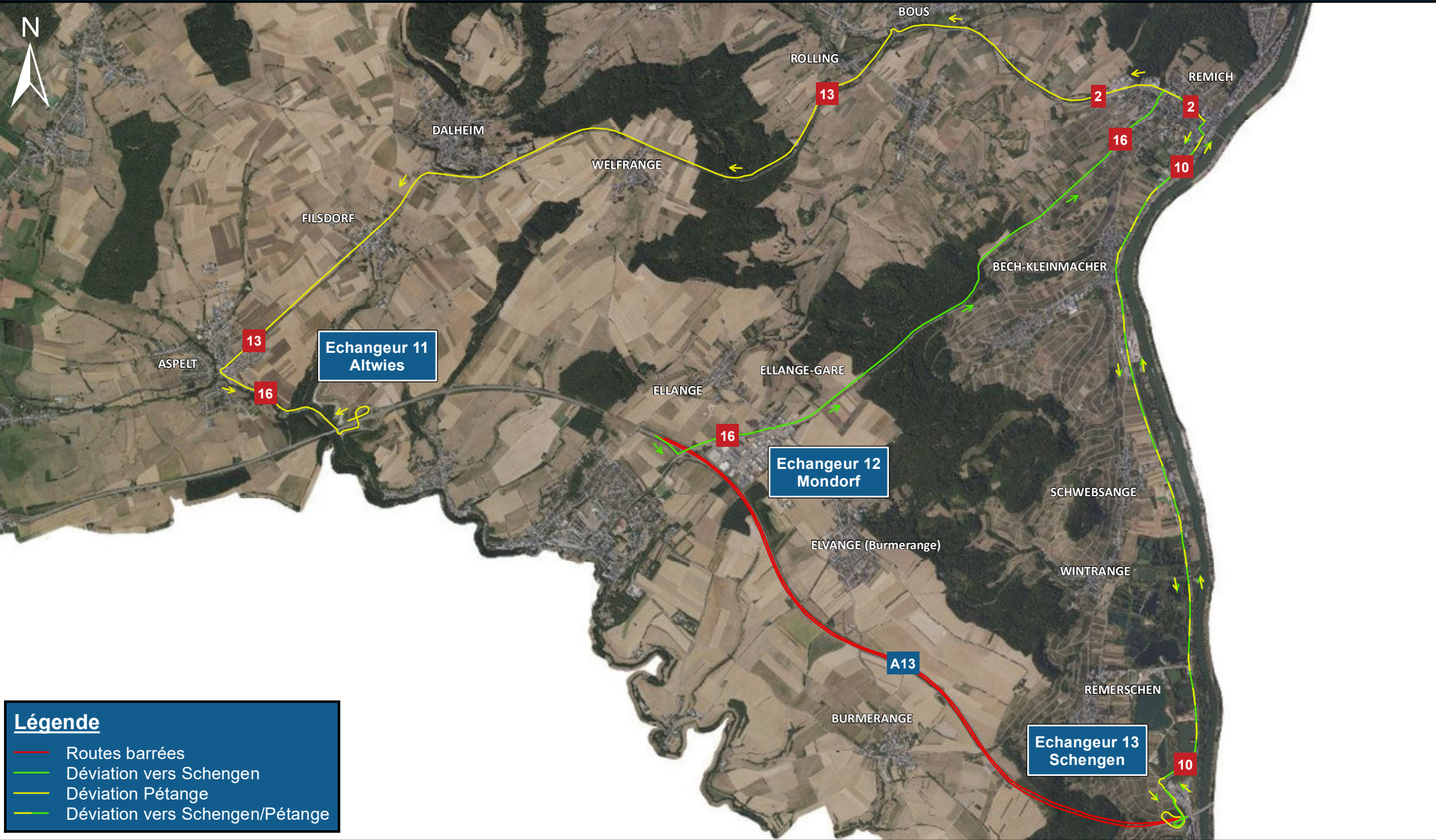
Chantier au tunnel Markusberg de l'autoroute A13

LE SAMEDI 02.03.2024 VERS 07h00 JUSQU'AU DIMANCHE 03.03.2024 VERS 17h00



LE GOUVERNEMENT
DU GRAND-DUCHÉ DE LUXEMBOURG
Ministère de la Mobilité
et des Travaux publics

Administration des ponts et chaussées



Légende

- Routes barrées
- Déviation vers Schengen
- Déviation Pétange
- Déviation vers Schengen/Pétange

1:52 000 1.5 kilomètres

Autres autoroutes / échangeurs ouverts à la circulation
DGT 26.02.2024 - Fond de plan: copyright ACT