

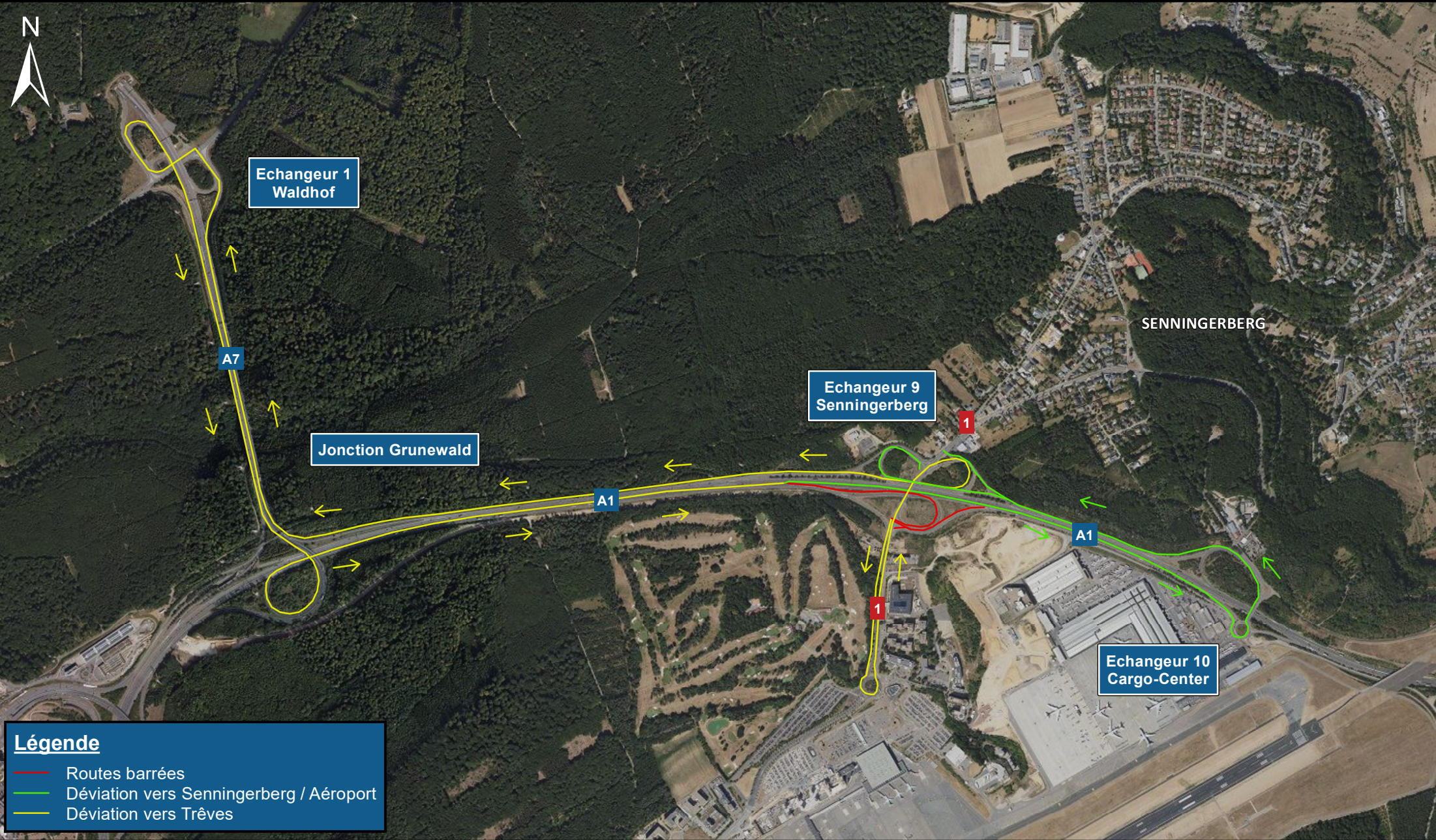
# Chantier sur l'échangeur Senningerberg de l'autoroute A1

LE SAMEDI 24.02.2024 VERS 07h00 JUSQU'AU DIMANCHE 25.02.2024 VERS 18h00



LE GOUVERNEMENT  
DU GRAND-DUCHÉ DE LUXEMBOURG  
Ministère de la Mobilité  
et des Travaux publics

Administration des ponts et chaussées



## Légende

- Routes barrées
- Déviation vers Senningerberg / Aéroport
- Déviation vers Trèves

1:16 000

0.45

kilomètres

Autres autoroutes / échangeurs ouverts à la circulation  
DGT 19.02.2024 - Fond de plan: copyright ACT