

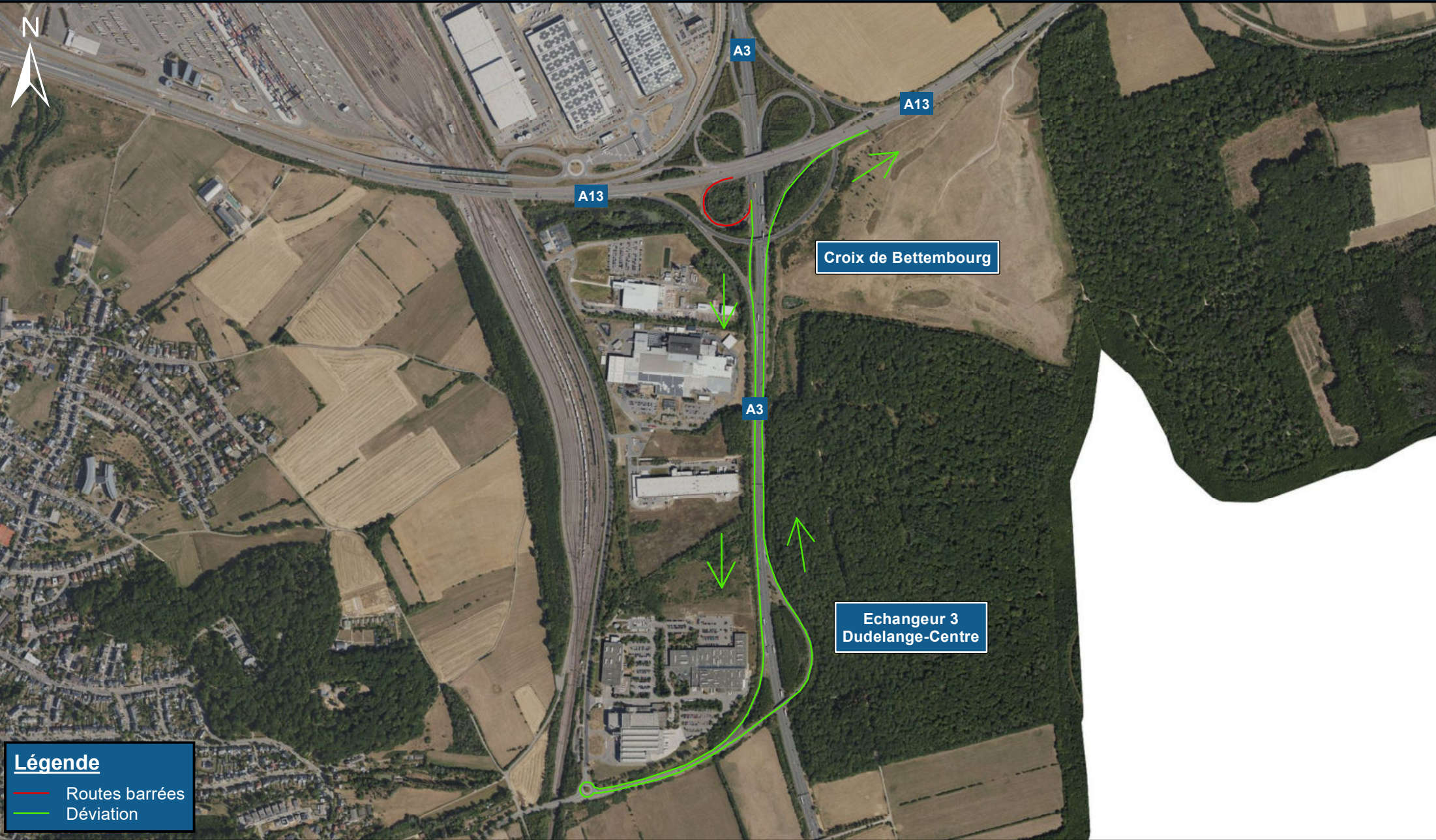
Chantier sur la Croix de Bettembourg

LE SAMEDI 01.04.2023 VERS 07h00 JUSQU'AU DIMANCHE 02.04.2023 VERS 18h00



LE GOUVERNEMENT
DU GRAND-DUCHÉ DE LUXEMBOURG
Ministère de la Mobilité
et des Travaux publics

Administration des ponts et chaussées



Légende

- Routes barrées
- Déviation

1:12 000 0.35 kilomètres

Autres autoroutes / échangeurs ouverts à la circulation
DGT 27.03.2023 - Fond de plan: copyright ACT