

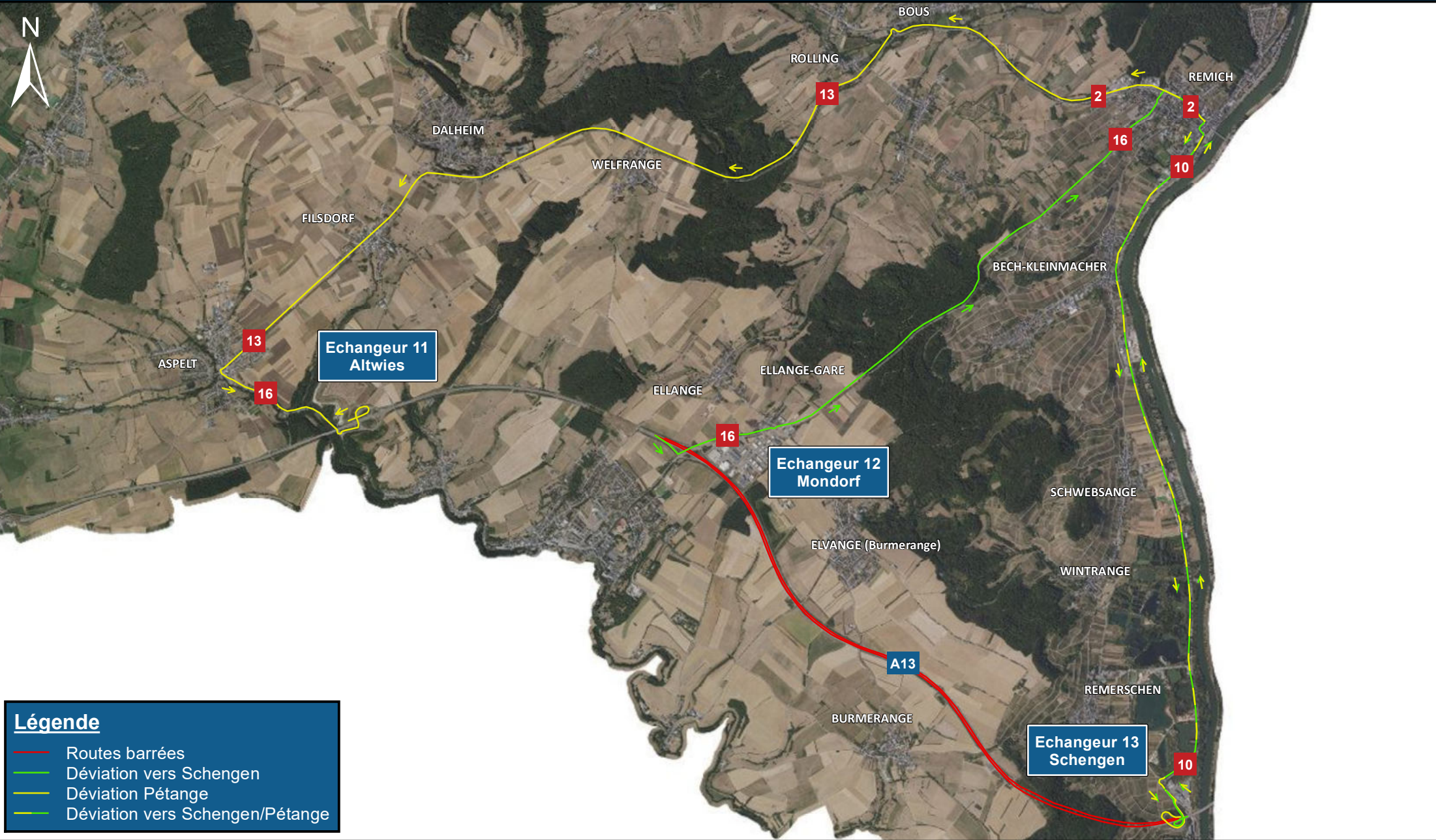
Chantier au tunnel Markusberg de l'autoroute A13

LE DIMANCHE 26.11.2023 VERS 08h00 JUSQU'A ENVIRON 16h00



LE GOUVERNEMENT
DU GRAND-DUCHÉ DE LUXEMBOURG
Ministère de la Mobilité
et des Travaux publics

Administration des ponts et chaussées



Légende

- Routes barrées
- Déviation vers Schengen
- Déviation Pétange
- Déviation vers Schengen/Pétange

1:52 000

1.5

kilomètres

Autres autoroutes / échangeurs ouverts à la circulation
DGT 22.11.2023 - Fond de plan: copyright ACT