

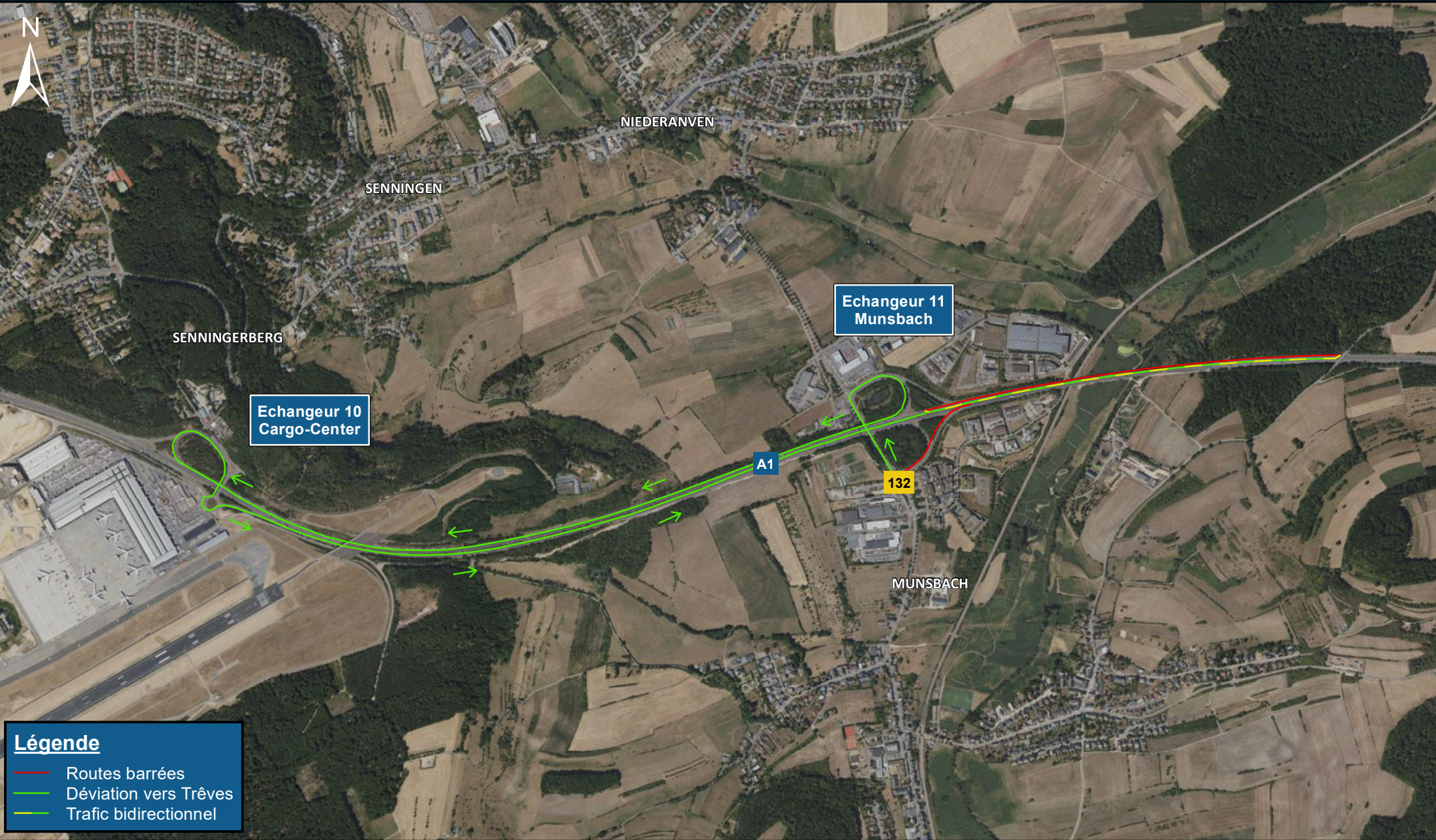
# Chantier sur l'autoroute A1

LE VENDREDI 27.10.2023 VERS 22h00 JUSQU'AU JEUDI 02.11.2023 VERS 06h00



LE GOUVERNEMENT  
DU GRAND-DUCHÉ DE LUXEMBOURG  
Ministère de la Mobilité  
et des Travaux publics

Administration des ponts et chaussées



## Légende

- Routes barrées
- Déviation vers Trèves
- Trafic bidirectionnel

1:18 000

0.5

kilomètres

Autres autoroutes / échangeurs ouverts à la circulation  
DGT 26.10.2023 - Fond de plan: copyright ACT