

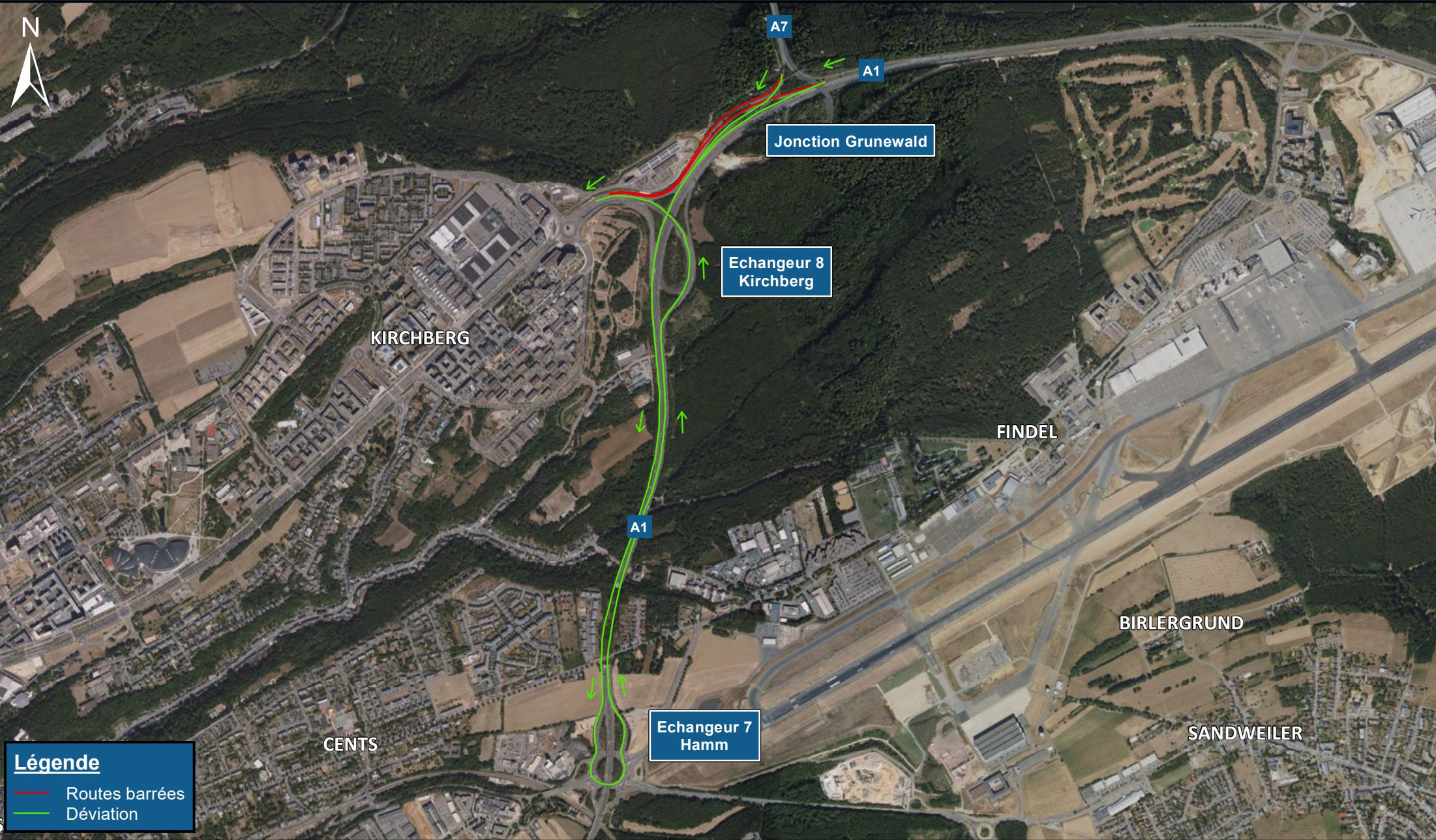
Chantier sur jonction Grunewald

LE VENDREDI 05.05.2023 VERS 22h00 JUSQU'AU LUNDI 08.05.2023 VERS 04h00



LE GOUVERNEMENT
DU GRAND-DUCHÉ DE LUXEMBOURG
Ministère de la Mobilité
et des Travaux publics

Administration des ponts et chaussées



Légende

- Routes barrées
- Déviation

1:20 000 0.6 kilomètres

Autres autoroutes / échangeurs ouverts à la circulation
DGT 28.04.2023 - Fond de plan: copyright ACT