

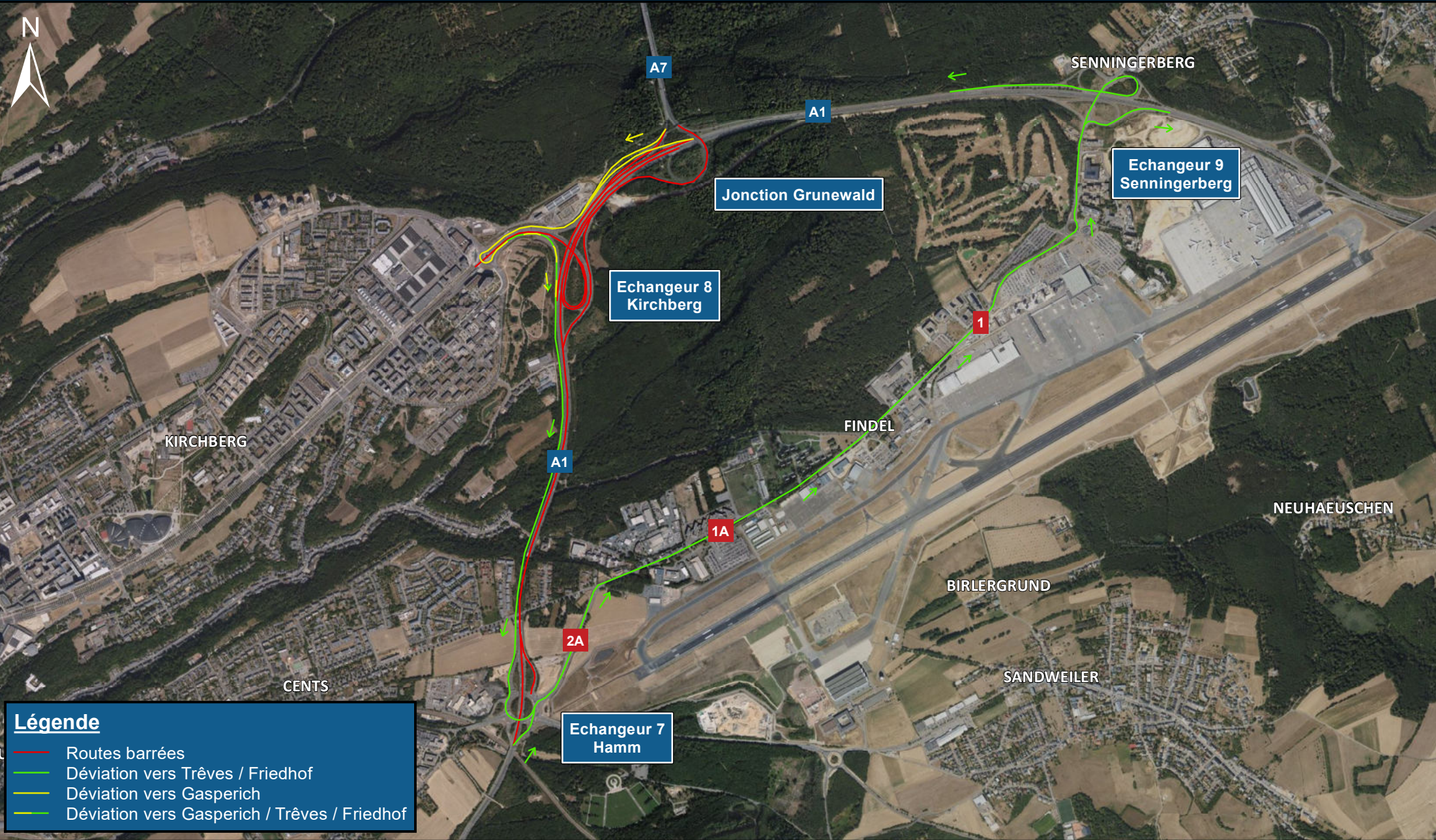
Chantier entre l'échangeur Hamm et l'échangeur Senningerberg de l'autoroute A1

LE VENDREDI 28.04.2023 VERS 22h00 JUSQU'AU MARDI 02.05.2023 VERS 04h00



LE GOUVERNEMENT
DU GRAND-DUCHÉ DE LUXEMBOURG
Ministère de la Mobilité
et des Travaux publics

Administration des ponts et chaussées



Légende

- Routes barrées
- Déviation vers Trèves / Friedhof
- Déviation vers Gasperich
- Déviation vers Gasperich / Trèves / Friedhof

1:24 000

0.7

kilomètres

Autres autoroutes / échangeurs ouverts à la circulation
DGT 24.04.2023 - Fond de plan: copyright ACT