

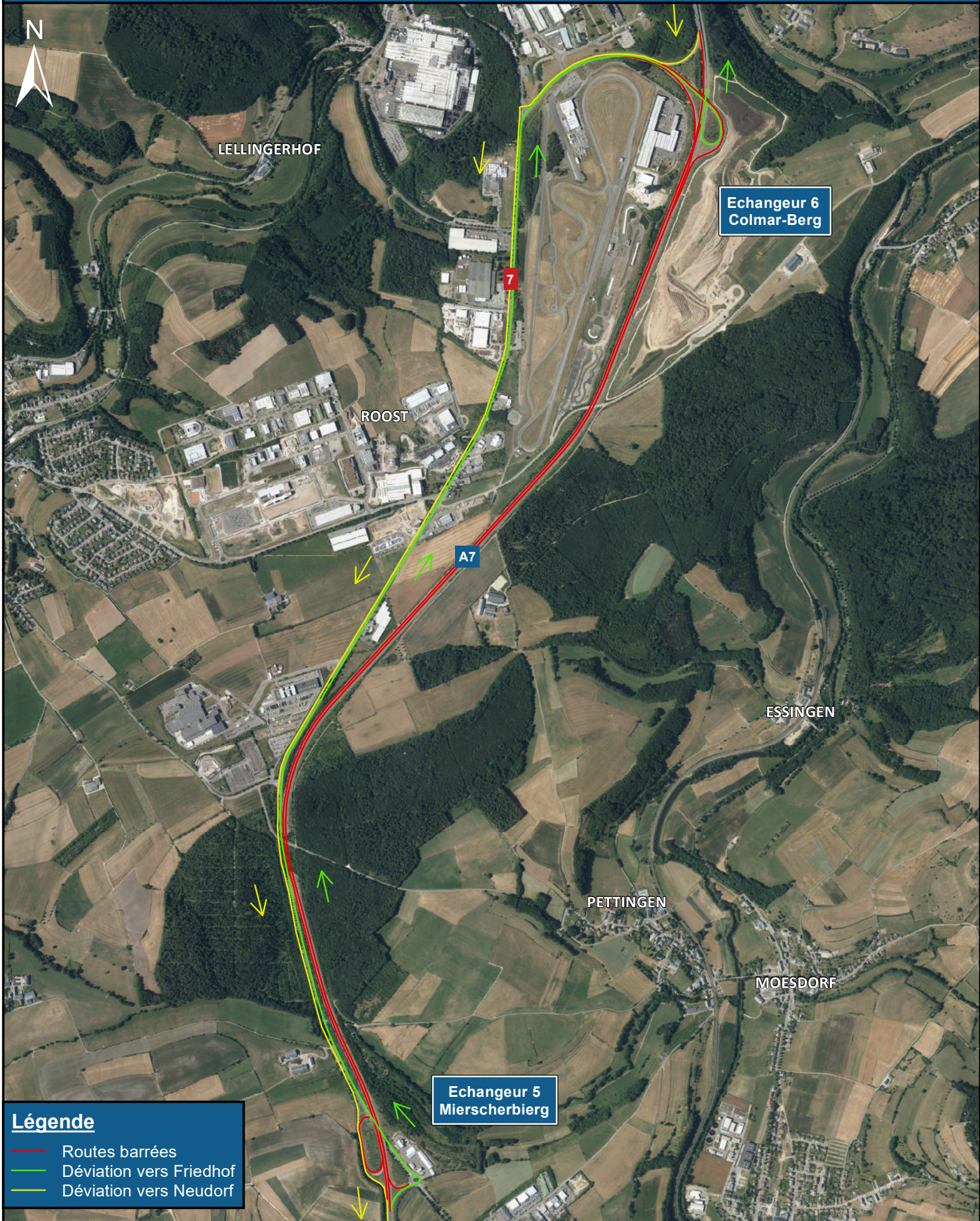
Chantier entre l'échangeur Mierscherbierg et l'échangeur Colmar-Berg de l'autoroute A7

LE VENDREDI 05.03.2021 VERS 20h00
JUSQU'AU LUNDI 08.03.2021 VERS 05h00



LE GOUVERNEMENT
DU GRAND-DUCHÉ DE LUXEMBOURG
Ministère de la Mobilité
et des Travaux publics

Administration des ponts et chaussées



Légende

- Routes barrées
- Déviations vers Friedhof
- Déviations vers Neudorf

1:20 000

0.6

kilomètres

Autres autoroutes / échangeurs ouverts à la circulation
DGT 01.03.2021 - Fond de plan: copyright ACT