

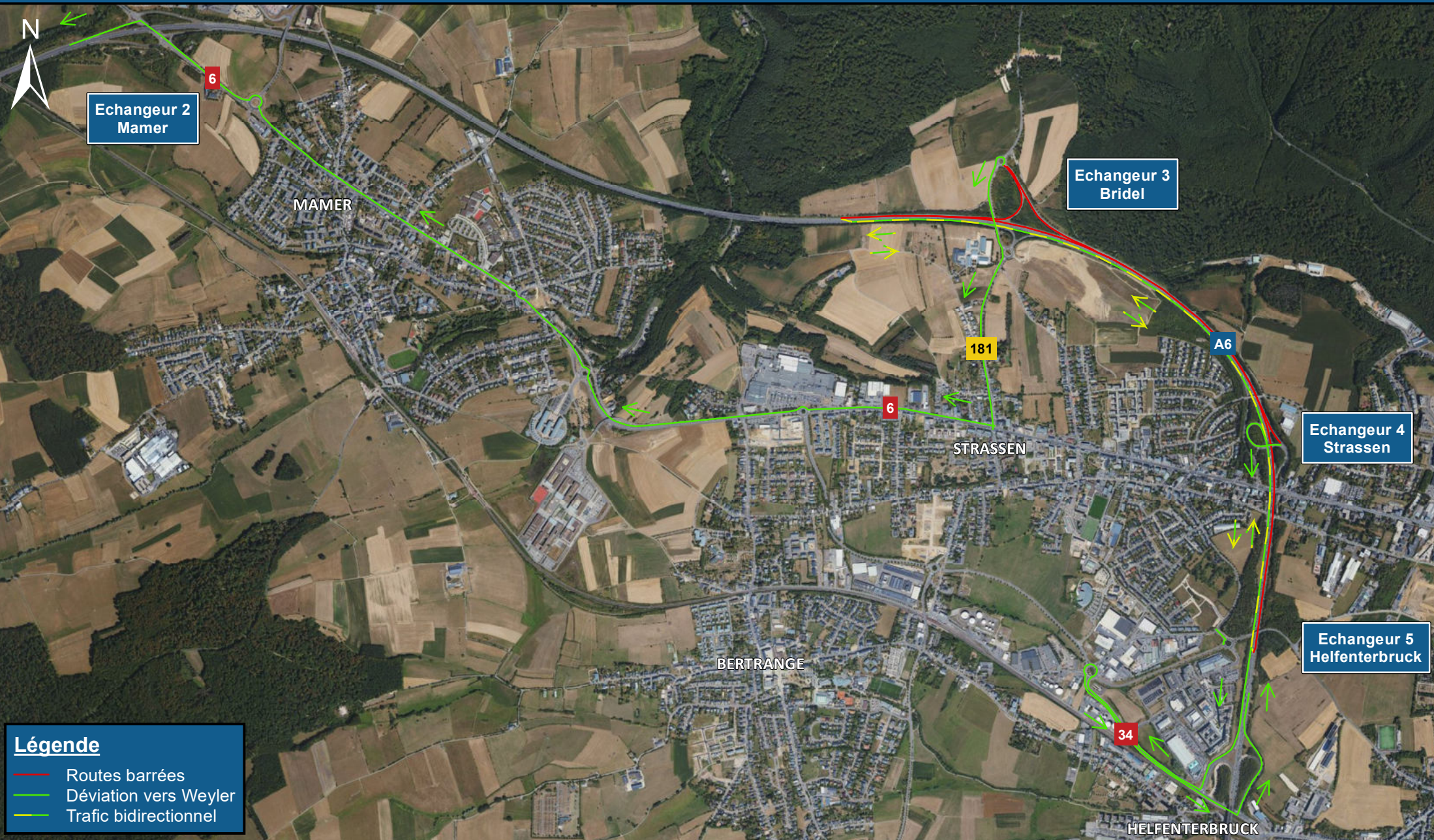
# Chantier entre l'échangeur Helfenterbruck et l'échangeur Bridel de l'autoroute A6



LE GOUVERNEMENT  
DU GRAND-DUCHÉ DE LUXEMBOURG  
Ministère de la Mobilité  
et des Travaux publics

Administration des ponts et chaussées

LE VENDREDI 17.09.2021 VERS 20h00 JUSQU'AU LUNDI 20.09.2021 VERS 06h00



## Légende

- Routes barrées
- Déviation vers Weyler
- Trafic bidirectionnel

1:24 000

0.7

kilomètres

Autres autoroutes / échangeurs ouverts à la circulation  
DGT 14.09.2021 - Fond de plan: copyright ACT