

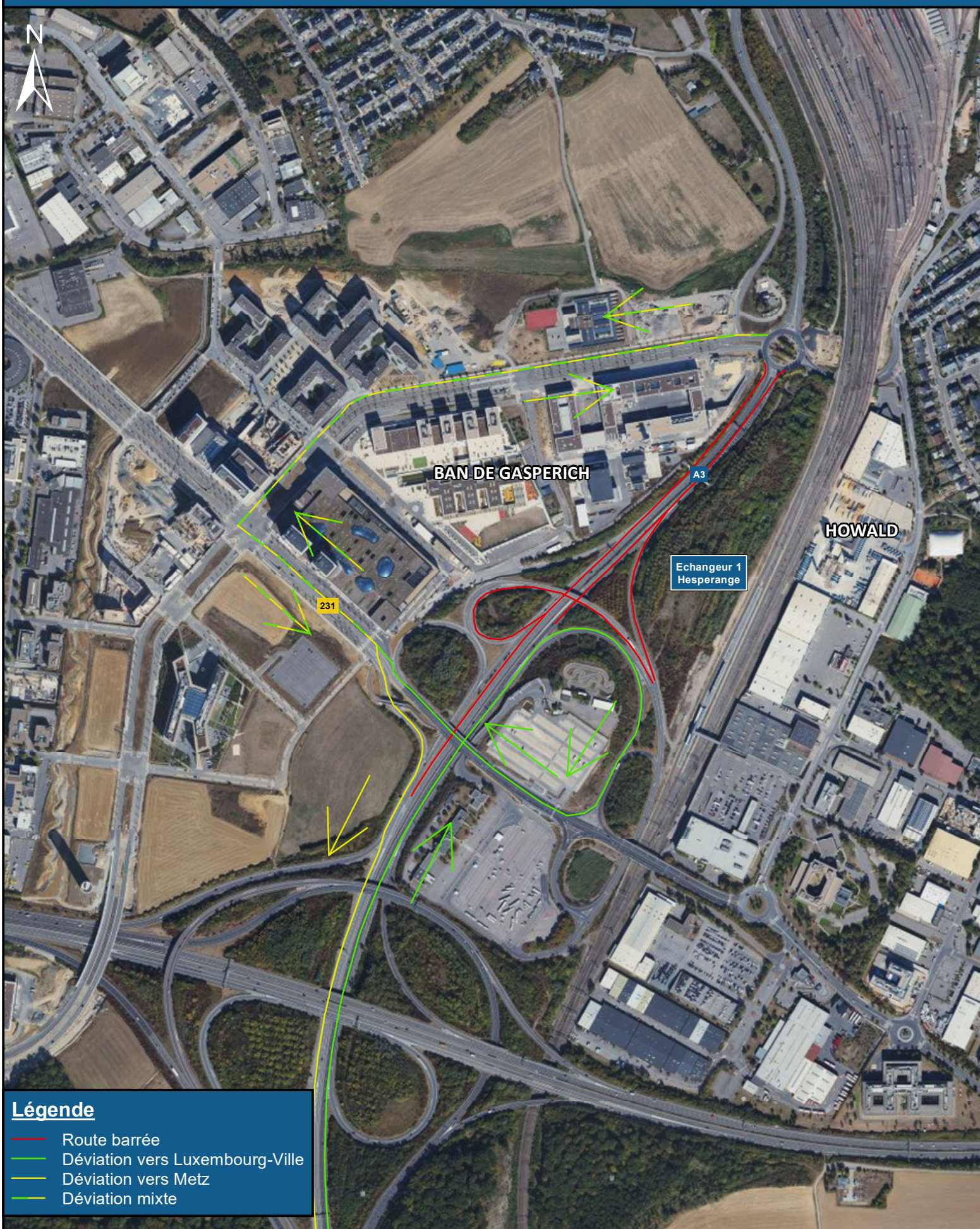
Chantier entre le rond-point Gluck et l'échangeur Hesperange dans les deux sens de l'autoroute A3



LE GOUVERNEMENT
DU GRAND-DUCHÉ DE LUXEMBOURG
Ministère de la Mobilité
et des Travaux publics

LE VENDREDI 10.09.2021 VERS 22h00 JUSQU'AU LUNDI 13.09.2021 VERS 06h00

Administration des ponts et chaussées



Légende

- Route barrée
- Déviations vers Luxembourg-Ville
- Déviations vers Metz
- Déviations mixtes

1:7 000

0.2

kilomètres

Autres autoroutes / échangeurs ouverts à la circulation
DGT 08.09.2021 - Fond de plan: copyright ACT