

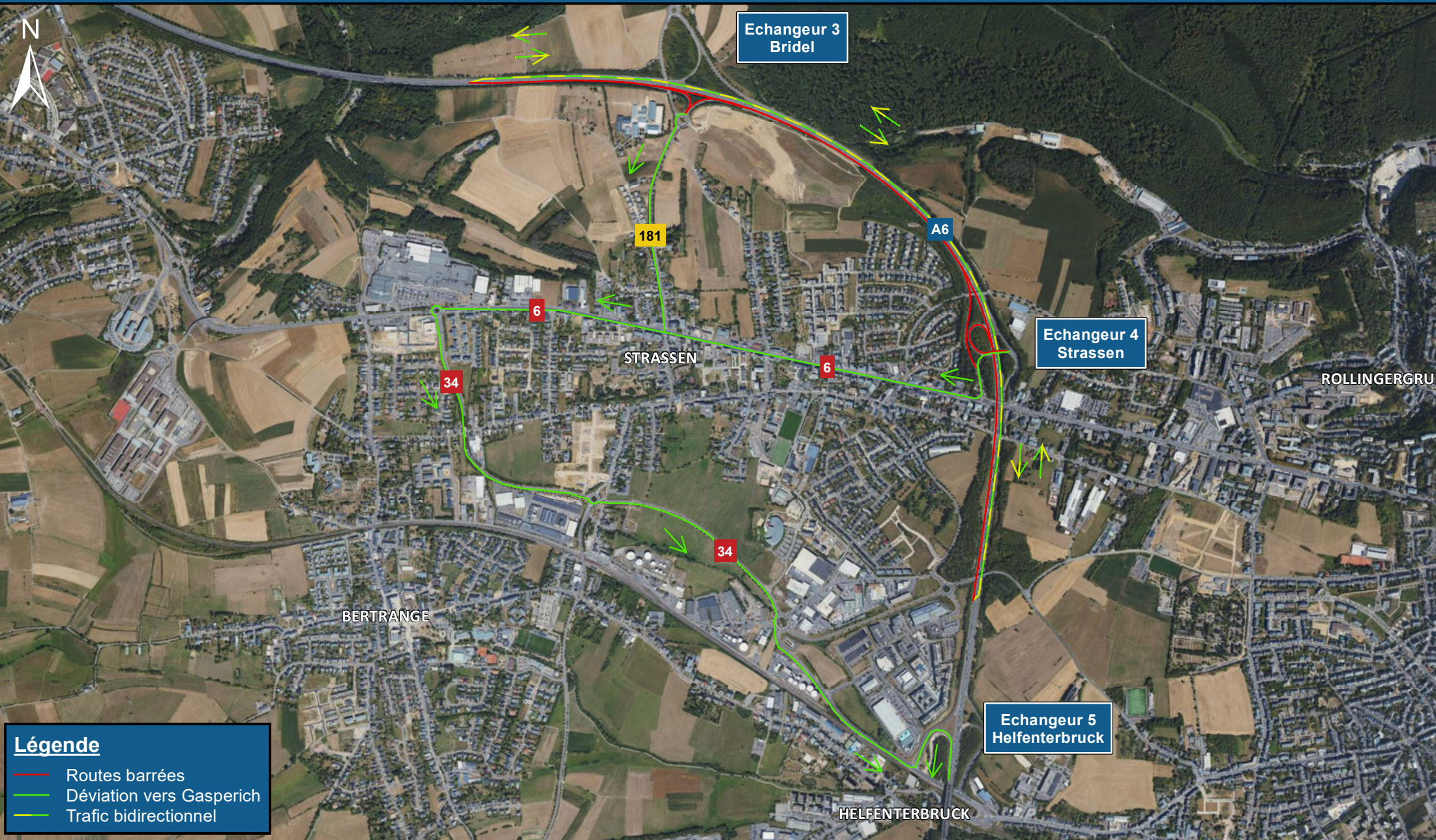
Chantier entre l'échangeur Bridel et l'échangeur Helfenterbruck de l'autoroute A6



LE GOUVERNEMENT
DU GRAND-DUCHÉ DE LUXEMBOURG
Ministère de la Mobilité
et des Travaux publics

Administration des ponts et chaussées

LE VENDREDI 24.09.2021 VERS 20h00 JUSQU'AU LUNDI 27.09.2021 VERS 06h00



Légende

- Routes barrées
- Déviation vers Gasperich
- Trafic bidirectionnel

1:20 000

0.6

kilomètres

Autres autoroutes / échangeurs ouverts à la circulation
DGT 21.09.2021 - Fond de plan: copyright ACT