

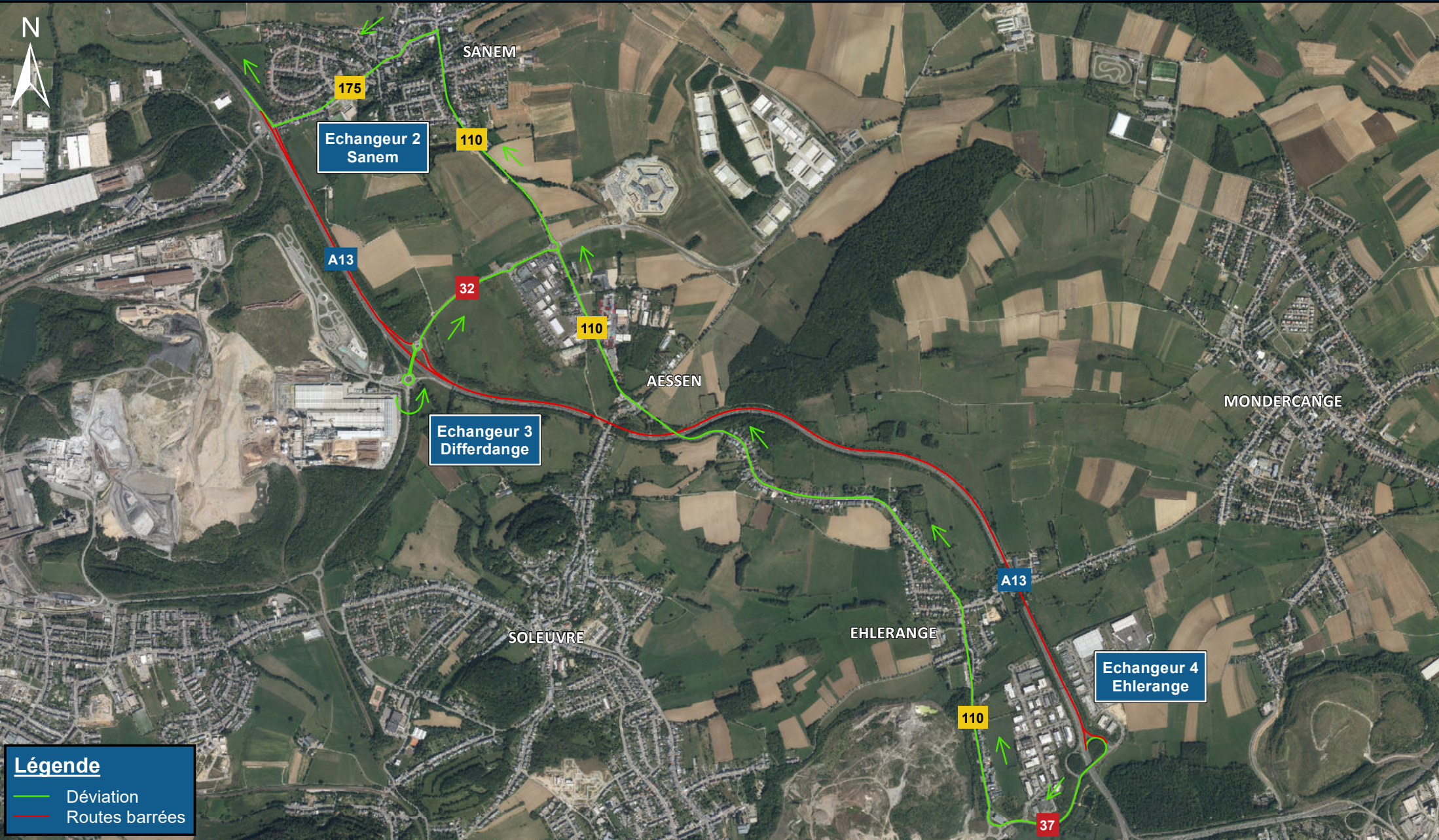
Chantier entre l'échangeur Ehlerange et l'échangeur Sanem de l'autoroute A13



LE GOUVERNEMENT
DU GRAND-DUCHÉ DE LUXEMBOURG
Ministère de la Mobilité
et des Travaux publics

LE VENDREDI 04.06.2021 VERS 20h00 JUSQU'AU LUNDI 07.06.2021 VERS 06h00

Administration des ponts et chaussées



Légende

- Déviation
- Routes barrées

1:24 000

0.7

kilomètres

Autres autoroutes / échangeurs ouverts à la circulation
DGT 01.06.21 - Fond de plan: copyright ACT