

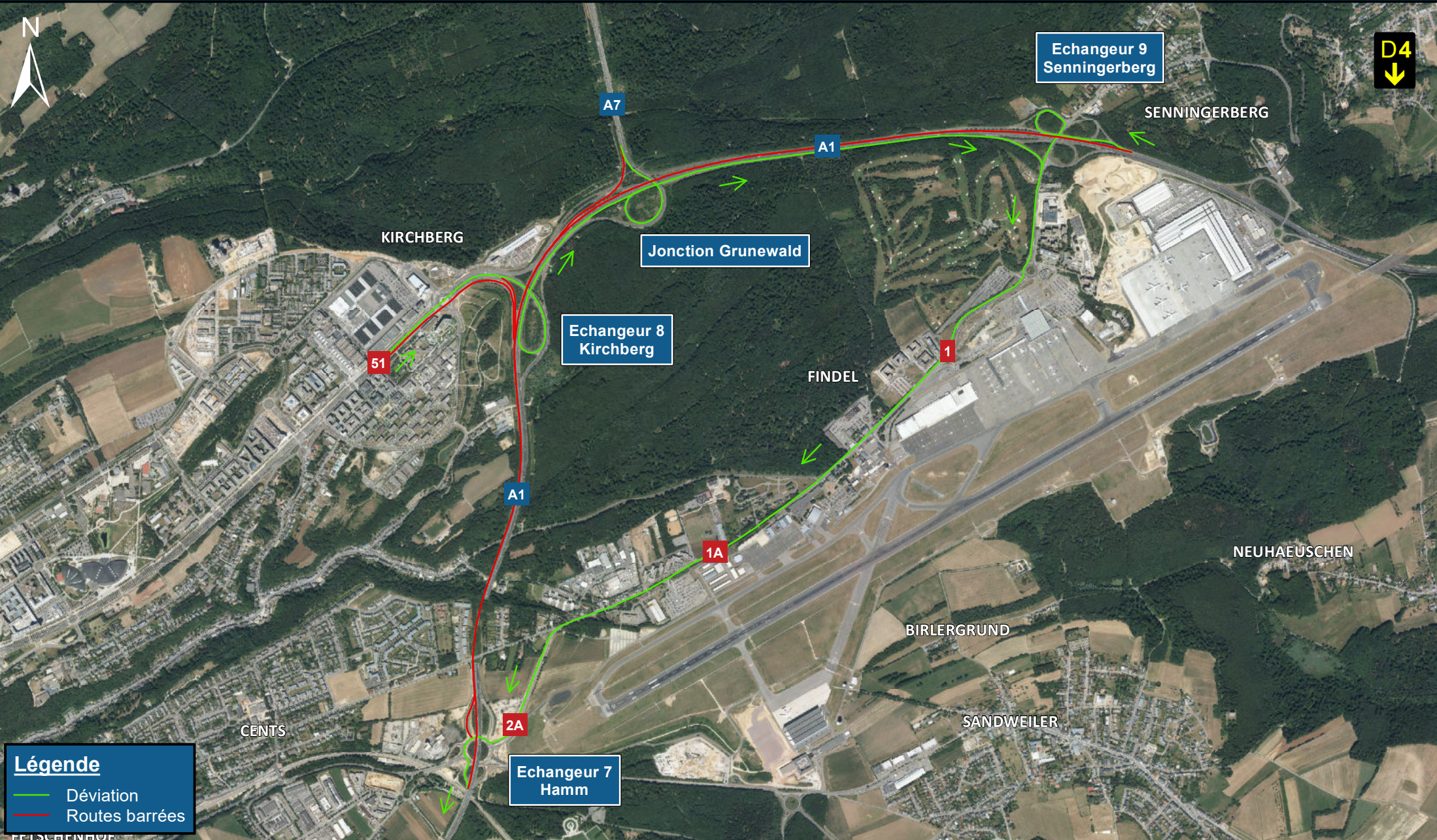
Chantier entre la Jonction Grunewald et l'échangeur Hamm de l'autoroute A1



LE GOUVERNEMENT
DU GRAND-DUCHÉ DE LUXEMBOURG
Ministère de la Mobilité
et des Travaux publics

Administration des ponts et chaussées

LE VENDREDI 11.06.2021 VERS 21h00 JUSQU'AU LUNDI 14.06.2021 VERS 06h00



Légende

- Déviation
- Routes barrées

1:24 000

0.7

kilomètres

Autres autoroutes / échangeurs ouverts à la circulation
DGT 08.06.2021 - Fond de plan: copyright ACT