

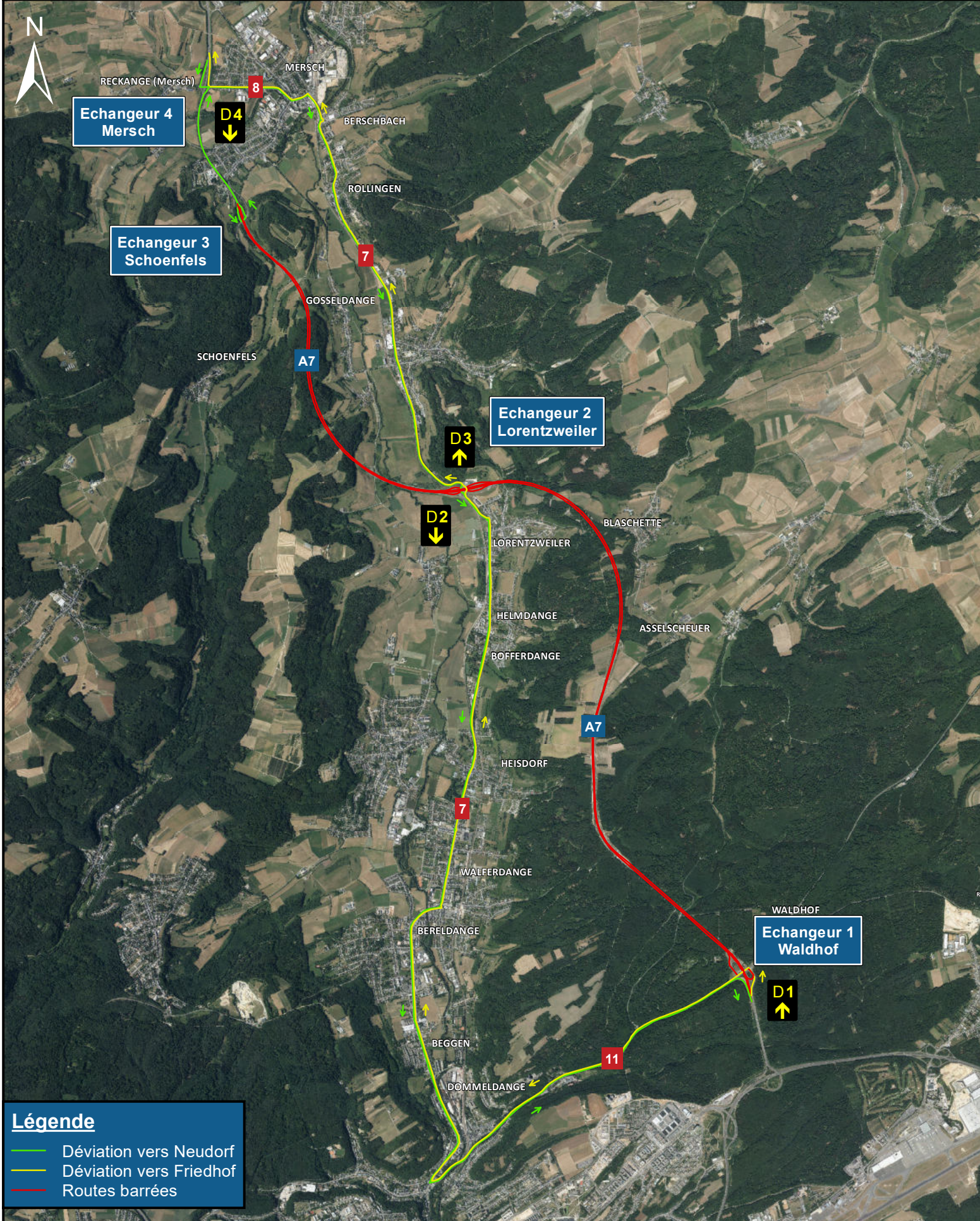
Chantier entre l'échangeur Schoenfels et l'échangeur Waldhof de l'autoroute A7

LE DIMANCHE 22.11.2020 VERS 07h00
JUSQU'A ENVIRON 17h00



LE GOUVERNEMENT
DU GRAND-DUCHÉ DE LUXEMBOURG
Ministère de la Mobilité
et des Travaux publics

Administration des ponts et chaussées



Légende

- Déviation vers Neudorf
- Déviation vers Friedhof
- Routes barrées

1:60 000 1.5 kilomètres

PHASE 2

Autres autoroutes / échangeurs ouverts à la circulation
DGT 17.11.2020 - Fond de plan: copyright ACT