

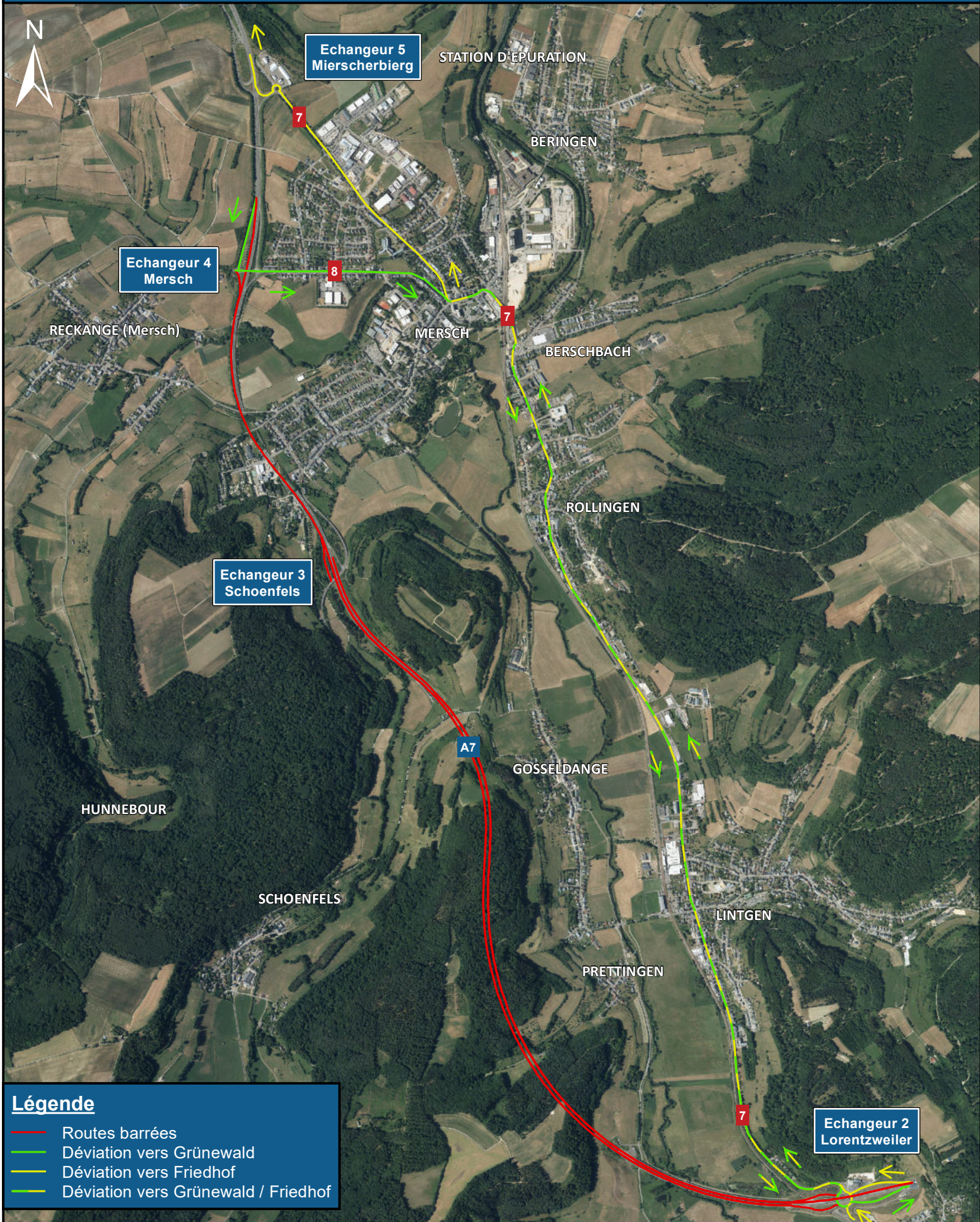
# Chantier au tunnel Gousselerbierg de l'autoroute A7



LE GOUVERNEMENT  
DU GRAND-DUCHÉ DE LUXEMBOURG  
Ministère de la Mobilité  
et des Travaux publics

LE SAMEDI 20.06.2020 VERS 08h00 JUSQU'A ENVIRON 18h00

Administration des ponts et chaussées



## Légende

- Routes barrées
- Déviation vers Grünewald
- Déviation vers Friedhof
- Déviation vers Grünewald / Friedhof

1:26 000 0.75 kilomètres

Autres autoroutes / échangeurs ouverts à la circulation  
DGT 16.06.2020 - Fond de plan: copyright ACT