

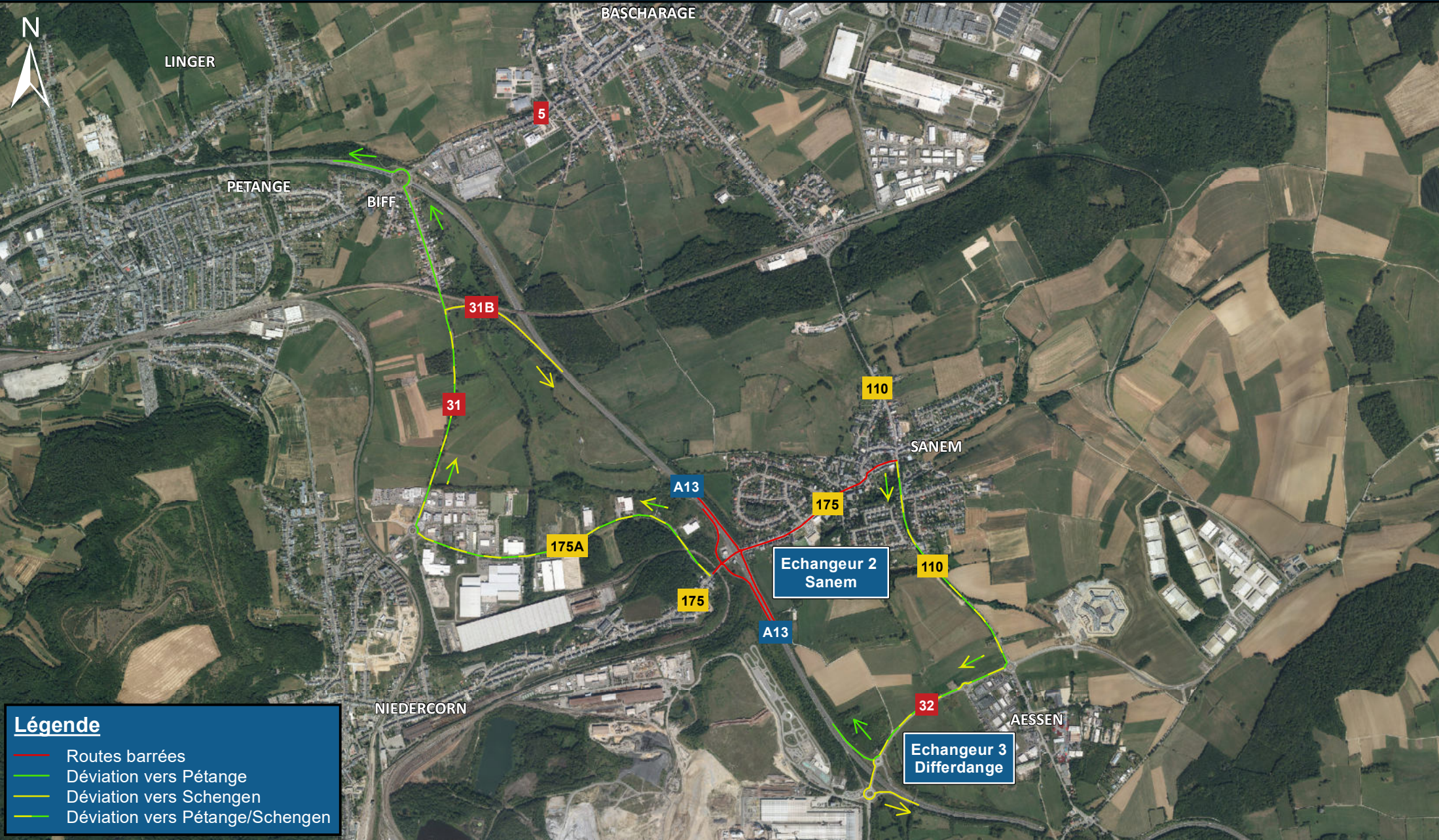
Chantier sur l'échangeur Sanem de l'autoroute A13

LE MARDI 03.11.2020 VERS 07h00 JUSQU'AU VENDREDI 06.11.2020 VERS 16h30



LE GOUVERNEMENT
DU GRAND-DUCHÉ DE LUXEMBOURG
Ministère de la Mobilité
et des Travaux publics

Administration des ponts et chaussées



Légende

- Routes barrées
- Déviation vers Pétauqe
- Déviation vers Schengen
- Déviation vers Pétauqe/Schengen

1:25 000

0.75

kilomètres

PLAN 1/2: DEVIATION VERS PETANGE / SCHENGEN

Autres autoroutes / échangeurs ouverts à la circulation
DGT 27.10.2020 - Fond de plan: copyright ACT