

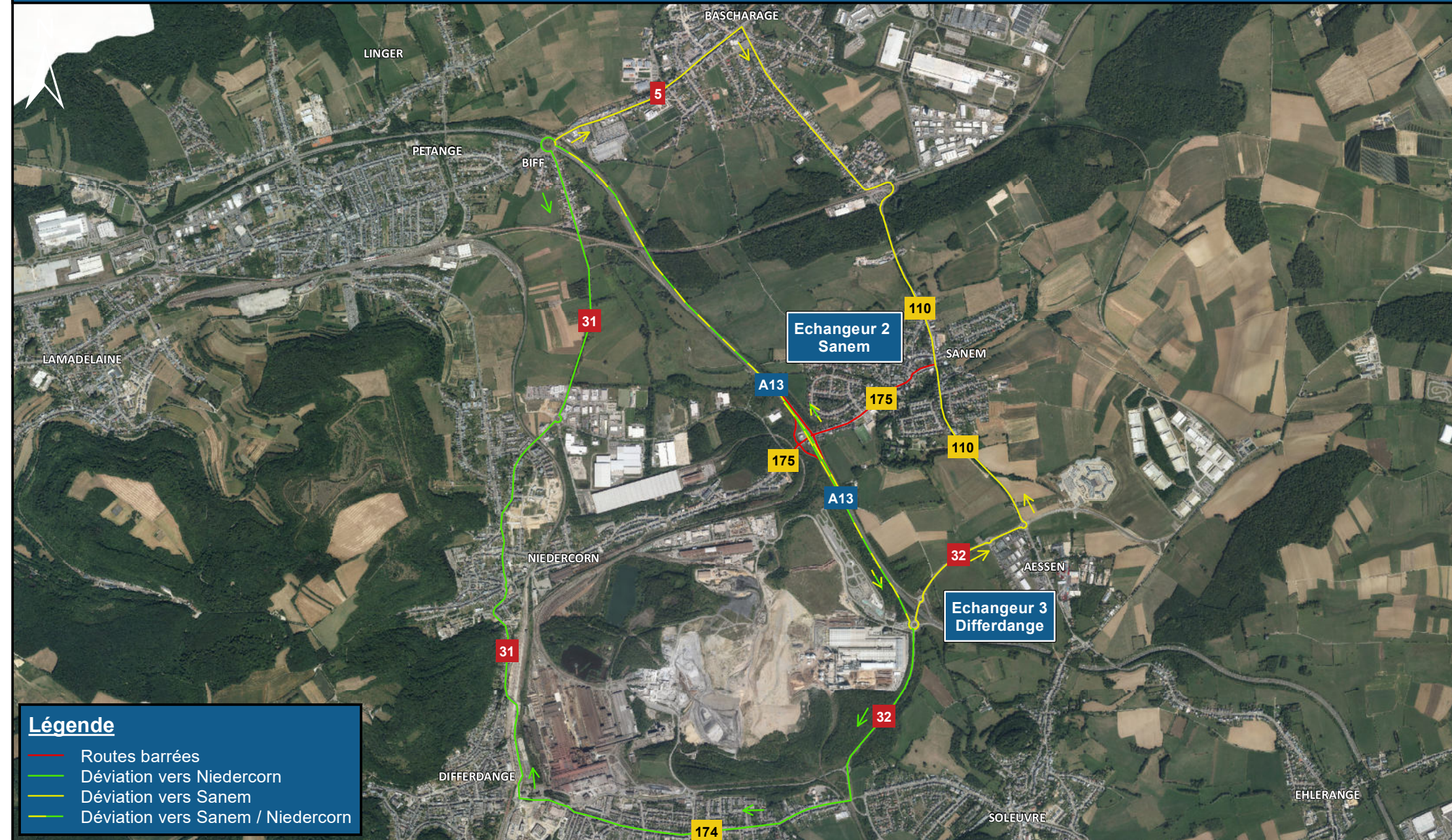
Chantier sur l'échangeur Sanem de l'autoroute A13

LE MARDI 03.11.2020 VERS 07h00 JUSQU'AU VENDREDI 06.11.2020 VERS 16h30



LE GOUVERNEMENT
DU GRAND-DUCHÉ DE LUXEMBOURG
Ministère de la Mobilité
et des Travaux publics

Administration des ponts et chaussées



Légende

- Routes barrées
- Déviation vers Niedercorn
- Déviation vers Sanem
- Déviation vers Sanem / Niedercorn

1:32 000

0.95

kilomètres

PLAN 2/2: DEVIATION VERS SANEM / NIEDERCORN

Autres autoroutes / échangeurs ouverts à la circulation
DGT 27.10.2020 - Fond de plan: copyright ACT