

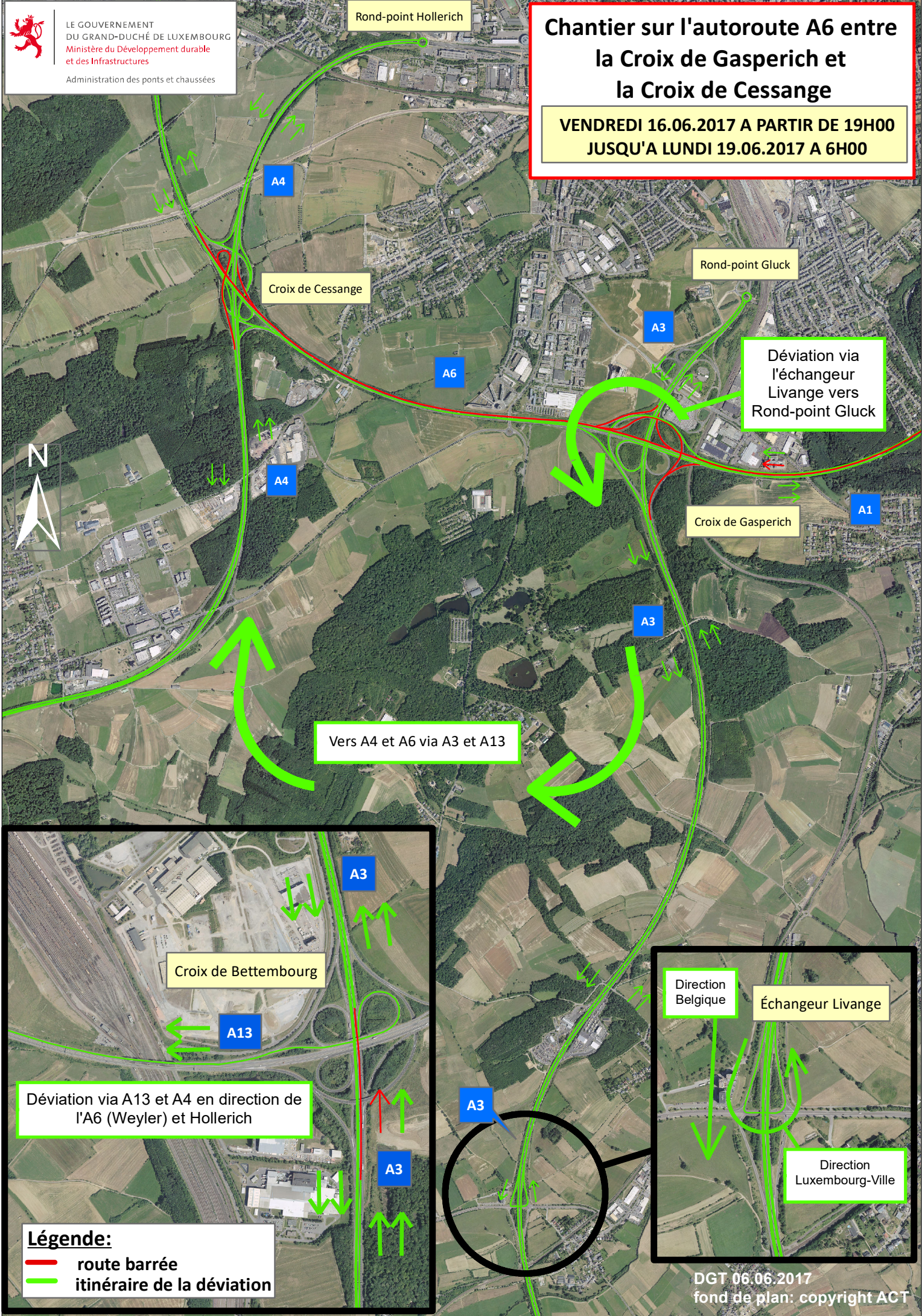


LE GOUVERNEMENT
DU GRAND-DUCHÉ DE LUXEMBOURG
Ministère du Développement durable
et des Infrastructures

Administration des ponts et chaussées

Chantier sur l'autoroute A6 entre la Croix de Gasperich et la Croix de Cessange

VENDREDI 16.06.2017 A PARTIR DE 19H00
JUSQU'A LUNDI 19.06.2017 A 6H00



Déviation via
l'échangeur
Livange vers
Rond-point Gluck

Vers A4 et A6 via A3 et A13

Déviation via A13 et A4 en direction de
l'A6 (Weyler) et Hollerich

Direction
Belgique

Échangeur Livange

Direction
Luxembourg-Ville

Légende:

- route barrée
- itinéraire de la déviation