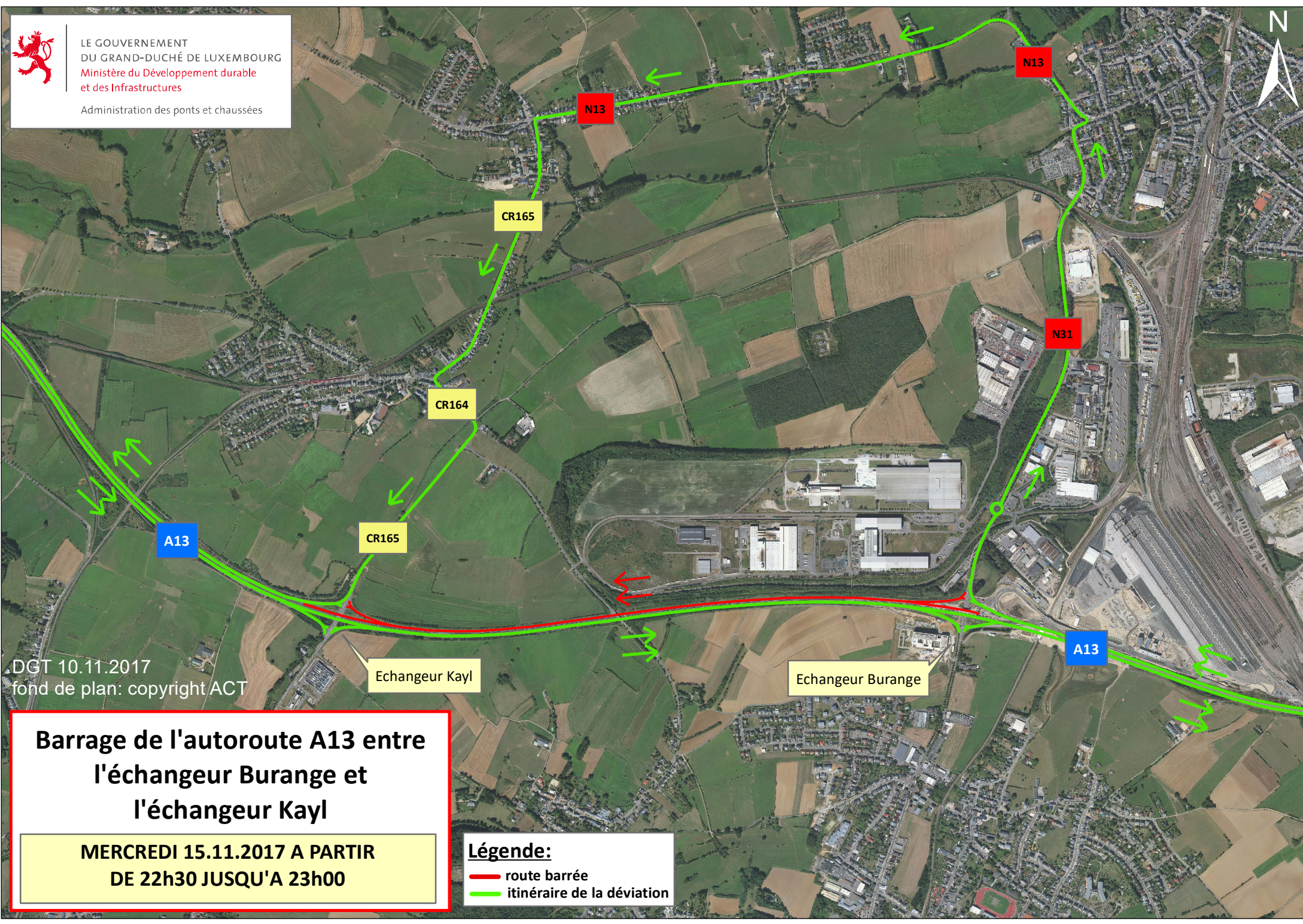




LE GOUVERNEMENT
DU GRAND-DUCHÉ DE LUXEMBOURG
Ministère du Développement durable
et des Infrastructures
Administration des ponts et chaussées



DGT 10.11.2017
fond de plan: copyright ACT

**Barrage de l'autoroute A13 entre
l'échangeur Burange et
l'échangeur Kayl**

**MERCREDI 15.11.2017 A PARTIR
DE 22h30 JUSQU'À 23h00**

Légende:
— route barrée
— itinéraire de la déviation