

Direction Arlon

A6

A6

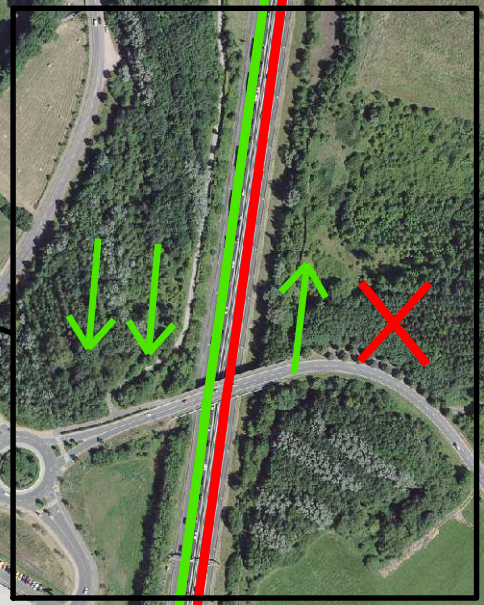
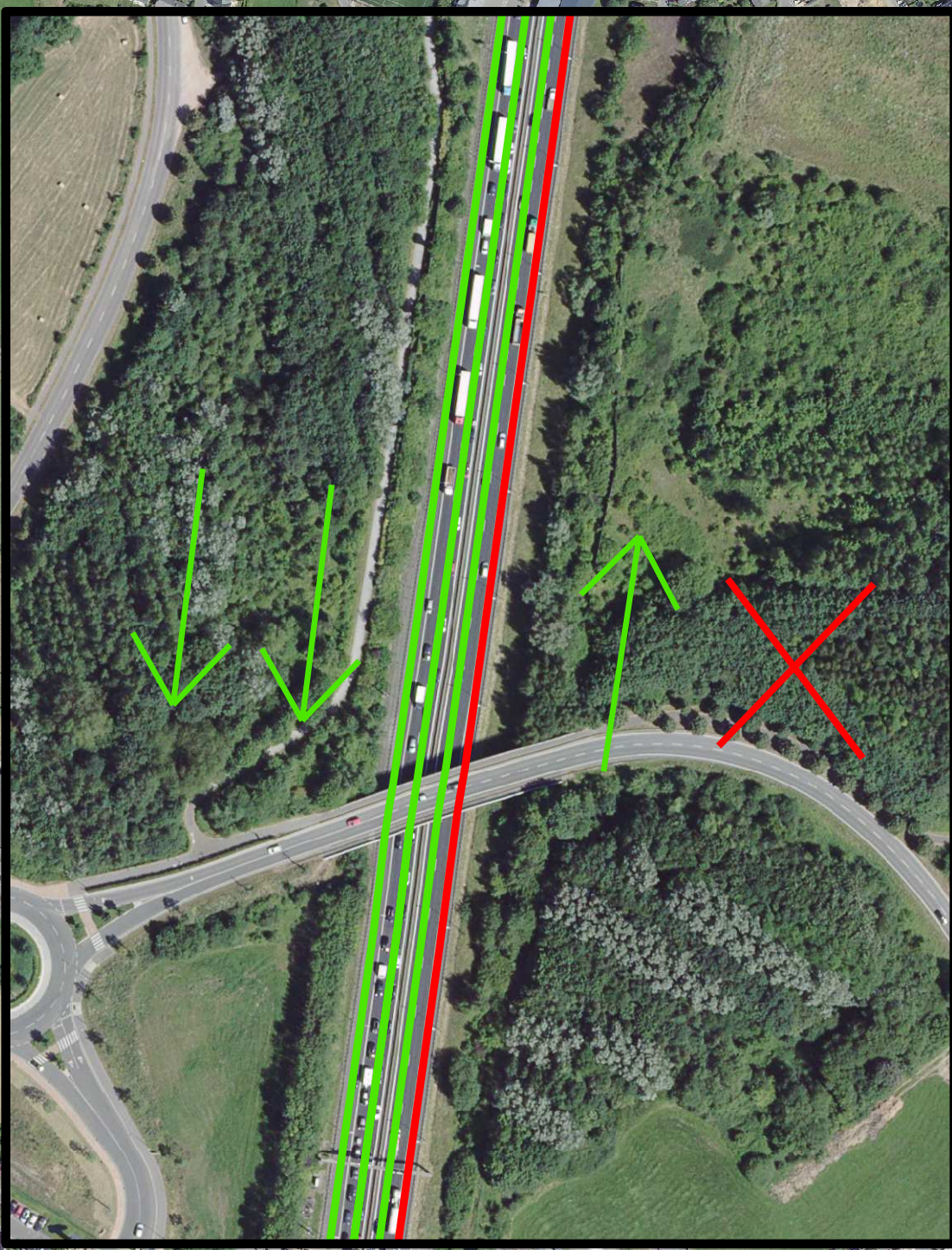
N34

N5

N5

A6

Direction Croix de Gasperich



HELFFENTERBRUCK N°5
Accès et Sortie
fermés direction Arlon
du samedi 19h00
au lundi 06h00

DGT 12.06.2015
fond de plan: copyright ACT

Légende:
— route barrée
— itinéraire de déviation

**LE GOUVERNEMENT
DU GRAND-DUCHÉ DE LUXEMBOURG**
Ministère du Développement durable
et des Infrastructures
Administration des ponts et chaussées

**Chantier sur l'Autoroute d'Arlon A6
de la Croix de Cessange
jusqu'à l'échangeur Strassen**
du vendredi 19 juin 2015 vers 19h30
au lundi 22 juin 2015 à 06h00

**POUR LA DUREE DES TRAVAUX LA CIRCULATION
EN DIRECTION D'ARLON EST REDUITE A UNE VOIE**