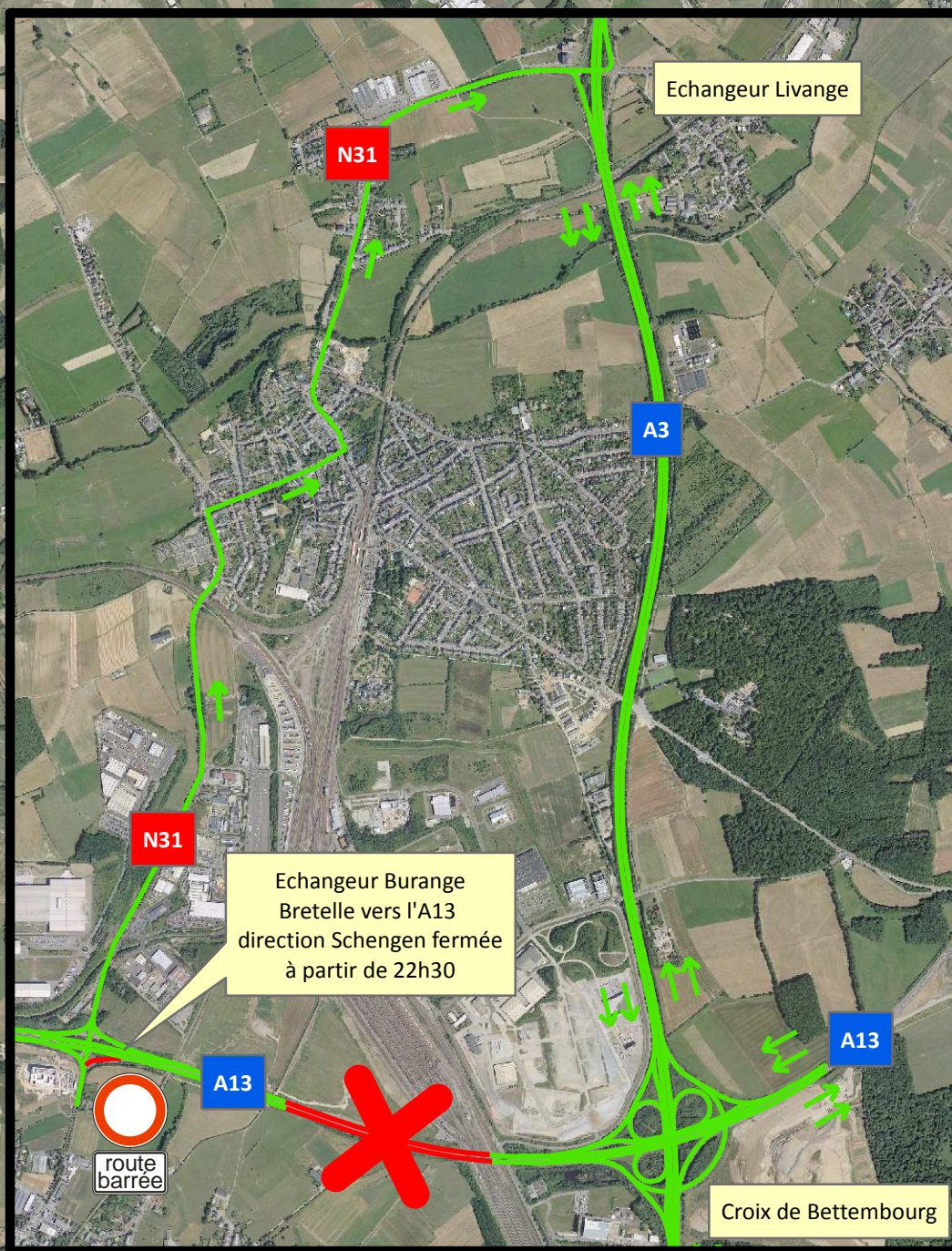




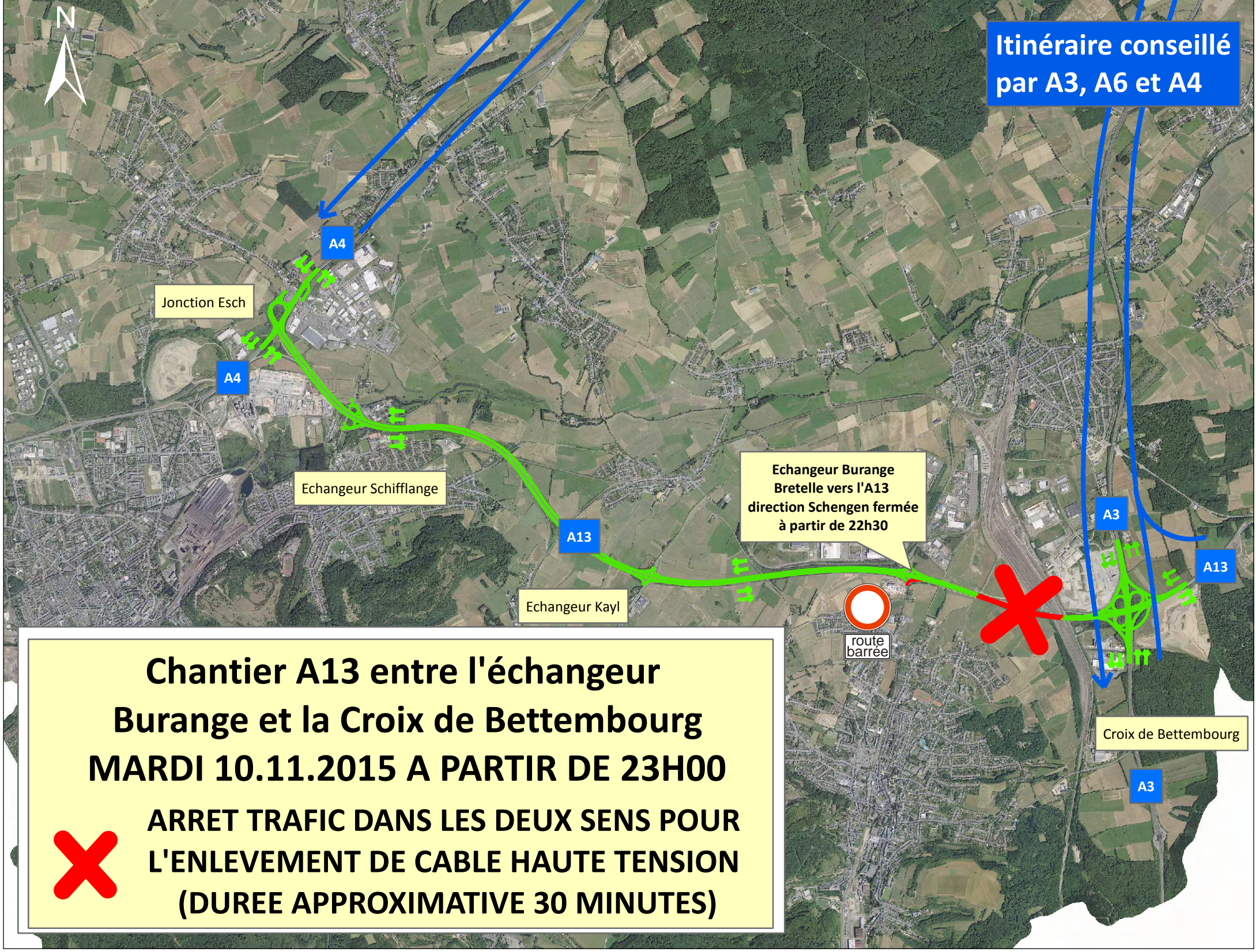
Légende:

- route barrée
- itinéraire de déviation local (A13 -> A3)
- itinéraire de déviation conseillé



**Itinéraire conseillé
par A4, A6 et A3**

**Itinéraire conseillé
par A3, A6 et A4**



**Chantier A13 entre l'échangeur
Burange et la Croix de Bettembourg
MARDI 10.11.2015 A PARTIR DE 23H00
ARRET TRAFIC DANS LES DEUX SENS POUR
L'ENLEVEMENT DE CABLE HAUTE TENSION
(DUREE APPROXIMATIVE 30 MINUTES)**

