

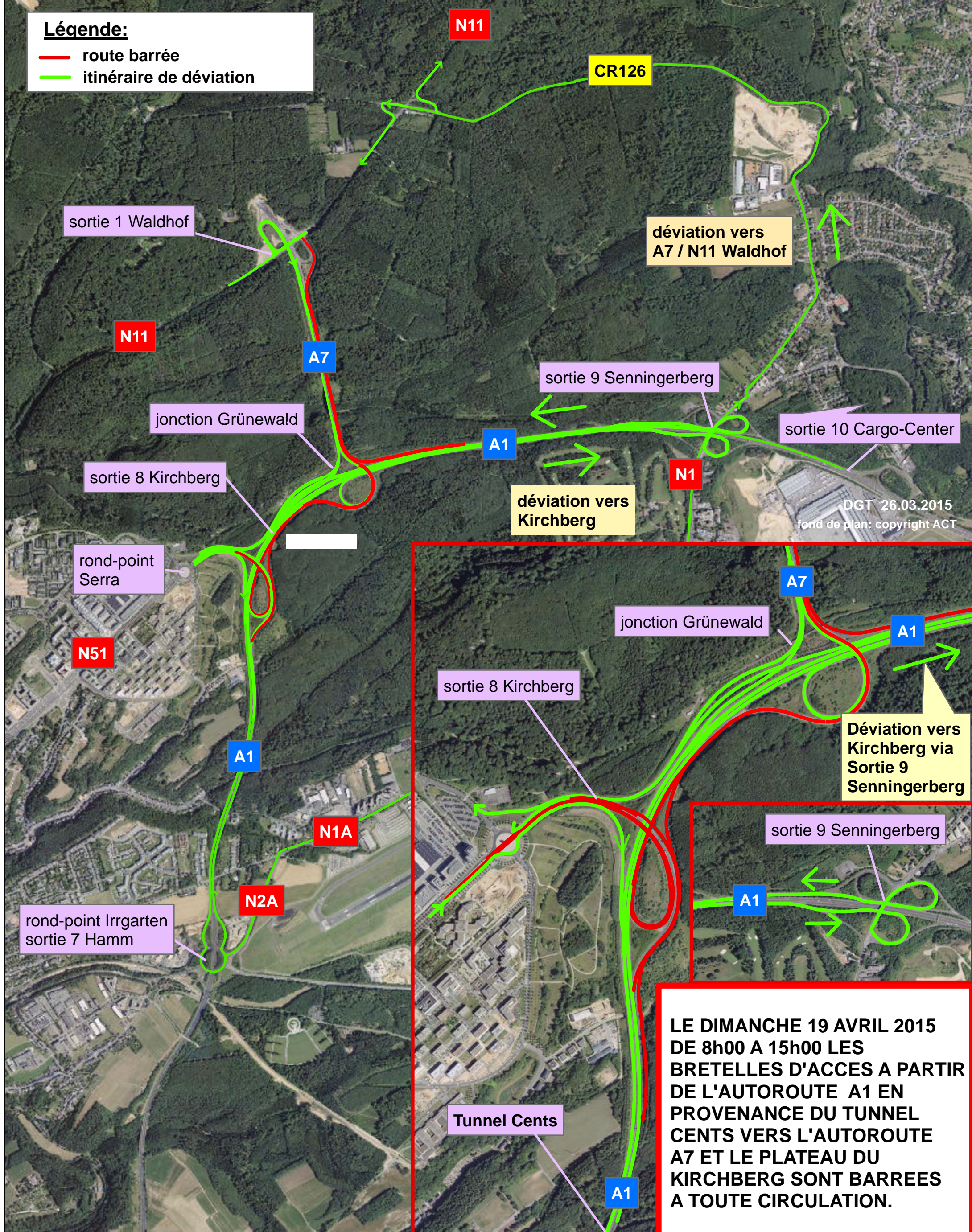


# Chantier A1 - A7

du 17 au 20 avril 2015  
de 20.00 hrs à 06.00 hrs

## Légende:

- route barrée
- itinéraire de déviation



DGT 26.03.2015  
fond de plan: copyright ACT

**LE DIMANCHE 19 AVRIL 2015  
DE 8h00 A 15h00 LES  
BRETelles D'ACCES A PARTIR  
DE L'AUTOROUTE A1 EN  
PROVENANCE DU TUNNEL  
CENTS VERS L'AUTOROUTE  
A7 ET LE PLATEAU DU  
KIRCHBERG SONT BARRÉES  
A TOUTE CIRCULATION.**