



LE GOUVERNEMENT
DU GRAND-DUCHÉ DE LUXEMBOURG
Ministère de la Mobilité
et des Travaux publics
Administration des ponts et chaussées

Parking intelligent à l'aire de Berchem (direction France)

- Point presse du 21 octobre 2020 -



Description du projet



Pas moins de 165.000 poids lourds transitent chaque année par la station Aral à l'aire de Berchem, en direction de la France. Dans le passé, durant le week-end, il arrivait souvent que le parking pour poids lourds était saturé. Ce qui incitait des chauffeurs à s'entasser devant l'entrée de la station d'essence, sur les parkings pour véhicules légers et sur les bretelles d'accès et de sortie de l'aire de Berchem. Des situations dangereuses en étaient la conséquence, provoquant des accidents, des contrôles des forces de l'ordre voire même la fermeture temporaire de l'aire de repos.

Afin d'optimiser l'espace destiné au parking pour poids lourds de cette aire de repos, il y été décidé de mettre en place une gestion informatisée intelligente des places de stationnement, tout en augmentant le nombre des places de parking pour poids lourds, sans pour autant la surface du parking.

S'y ajoute le fait que la directive européenne 2010/40/UE portant sur le déploiement des systèmes de transports intelligents (STI) établit un cadre visant à soutenir le déploiement et

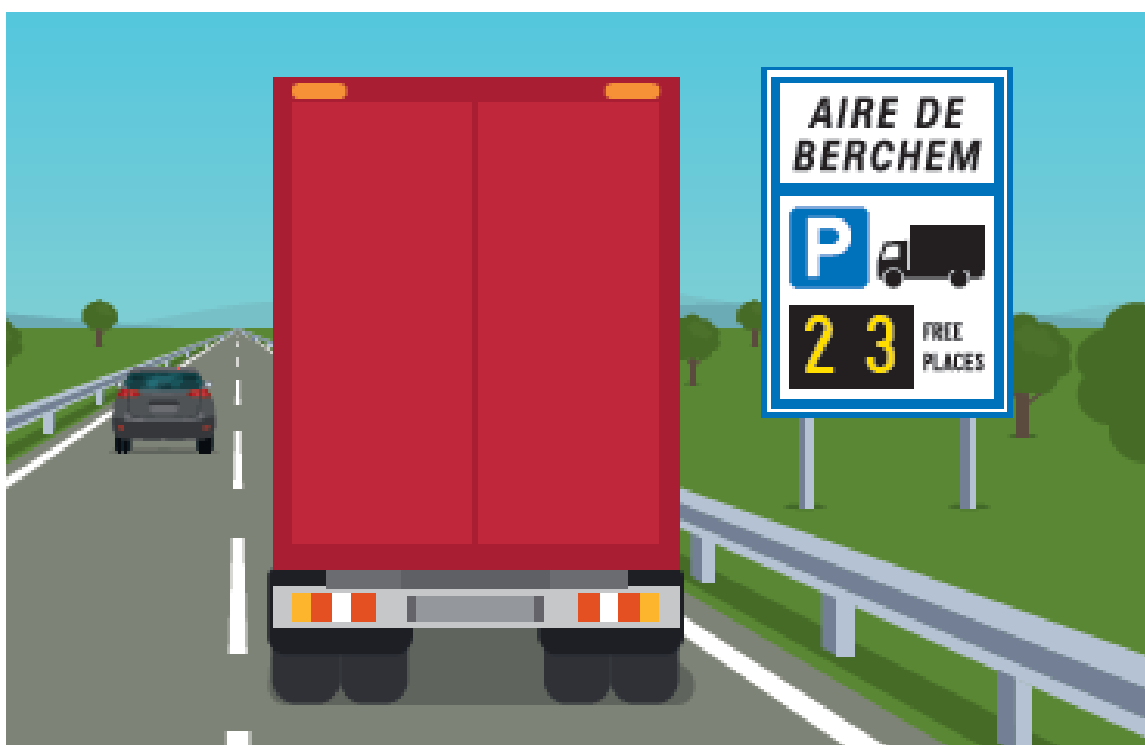
l'utilisation coordonnés et cohérents des STI dans l'Union européenne, en particulier au-delà des frontières entre les États membres.

La directive s'applique aux services et applications STI dans le domaine du transport routier et à leurs interfaces avec d'autres modes de transport. Elle identifie des domaines prioritaires pour l'élaboration et l'utilisation de spécifications et de normes.

Parmi ces domaines prioritaires on trouve la mise à disposition d'informations sur le réseau autoroutier et sur des points d'accès du web, sur la disponibilité de places de stationnement, voire même des services de réservation.

Comme le but initial du projet était l'optimisation de la surface disponible et en conséquent l'augmentation du nombre de places de parking, la mise à disposition des places libres a été réalisée et peut être consultée sur le point d'accès national data.public.lu.

En parallèle, toute la canalisation des eaux de surface de cette aire a été réhabilitée et un enduisage spécial a été réalisé afin d'empêcher toute pénétration d'hydrocarbures dans le sol.



Un enduisage spécial : l'enrobé percolé

L'enrobé percolé est employé généralement pour les sols destinés à supporter des véhicules ou engins lourds, donc aussi pour les zones de stationnement des poids lourds. Il s'agit de produits spéciaux, principalement utilisés pour le revêtement de chaussée en raison de leurs résistances mécaniques élevées. L'enrobé percolé constitue un enrobé bitumineux particulièrement résistant au poinçonnement et aux agressions chimiques.

Enrobé percolé: Essais en laboratoire

Essais de résistance aux hydrocarbures – liquide de freins

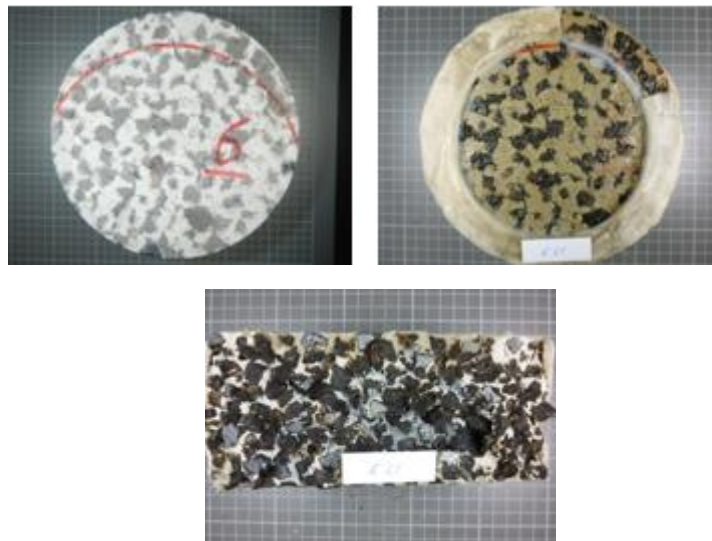
Méthodologie:

Le mode opératoire de l'essai fut le même que pour l'essai ci-avant, à l'exception que le produit utilisé fut un **liquide de freins**, et que la hauteur de liquide dans le tube fut de 3 cm. Après **13 jours** le tube fut enlevé et la surface exposée fut examinée.

Conclusions:

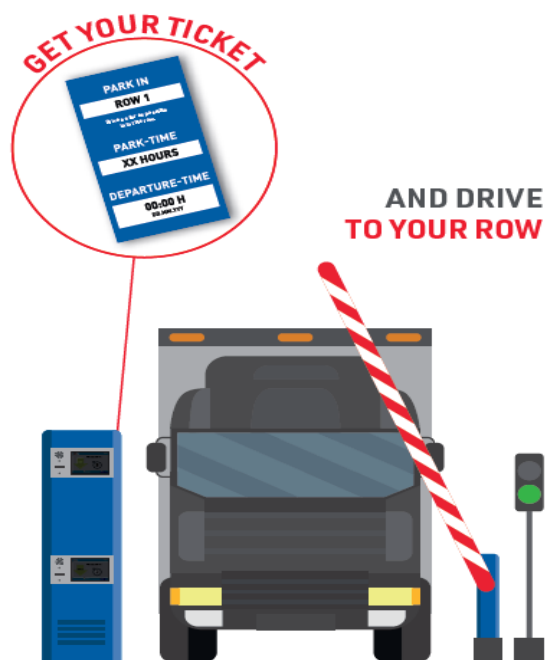
Aucun détachement de pierres en surface n'a été constaté.

Une pénétration maximale de carburant de 1cm a été constatée.



Mode de fonctionnement

Une gestion informatisée intelligente des places de stationnement qui indique au chauffeur routier arrivant dans la station où il y trouvera une place et combien il en reste de libre sur l'aire de stationnement. En fonction de la durée de stationnement annoncée par le chauffeur, ce dernier sera guidé vers la bonne file.



Cette réorganisation de l'espace existant a permis notamment de passer de 54 à 107 places de parkings pour poids lourds. Le parking pour voitures a d'ailleurs également été remodelé, ceci pour obtenir une meilleure fluidité dans les déplacements. Un parking supplémentaire pour les véhicules de moins de 7,5 tonnes (camping-cars et camionnettes) a été aménagé et deux emplacements pour autocars ont d'ailleurs été aménagés. Le parking est entièrement gratuit.

Chiffres-clés

Début des travaux : octobre 2016

Fin des travaux : octobre 2019

Coûts : 5,5 millions d'euros

Places de parking (camions) : 107

Places de parking (voitures) : 156

Places de parking (camping-cars et camionnettes) : 18

Places de parking pour handicapés : 5

Surface totale (camions): 10.035 m²

Maître d'œuvre : Administration des ponts et chaussées

Taux d'occupation (nuits): près de 60% en semaine, 100% les week-ends

