

POUR UNE  
MEILLEURE  
MOBILITÉ

# Adaptation des transports publics autour de la Gare centrale

à partir du 5 mai 2019

# Travaux de construction du tram

Tronçon B : Stäreplaz/Etoile – Place de la Gare

POUR UNE  
MEILLEURE  
MOBILITÉ



Avenue Emile Reuter



Avenue de la Liberté

# PLACE DE PARIS - RUE DE STRASBOURG

## Travaux réseaux (côté pair)

### Etape 1 : côté pair

#### Nature des travaux

Renforcement et renouvellement des réseaux souterrains :

- Eaux (eau potable, eaux usées, eaux pluviales)
- Gaz
- Chauffage urbain
- Électricité
- Fibre optique

#### Début

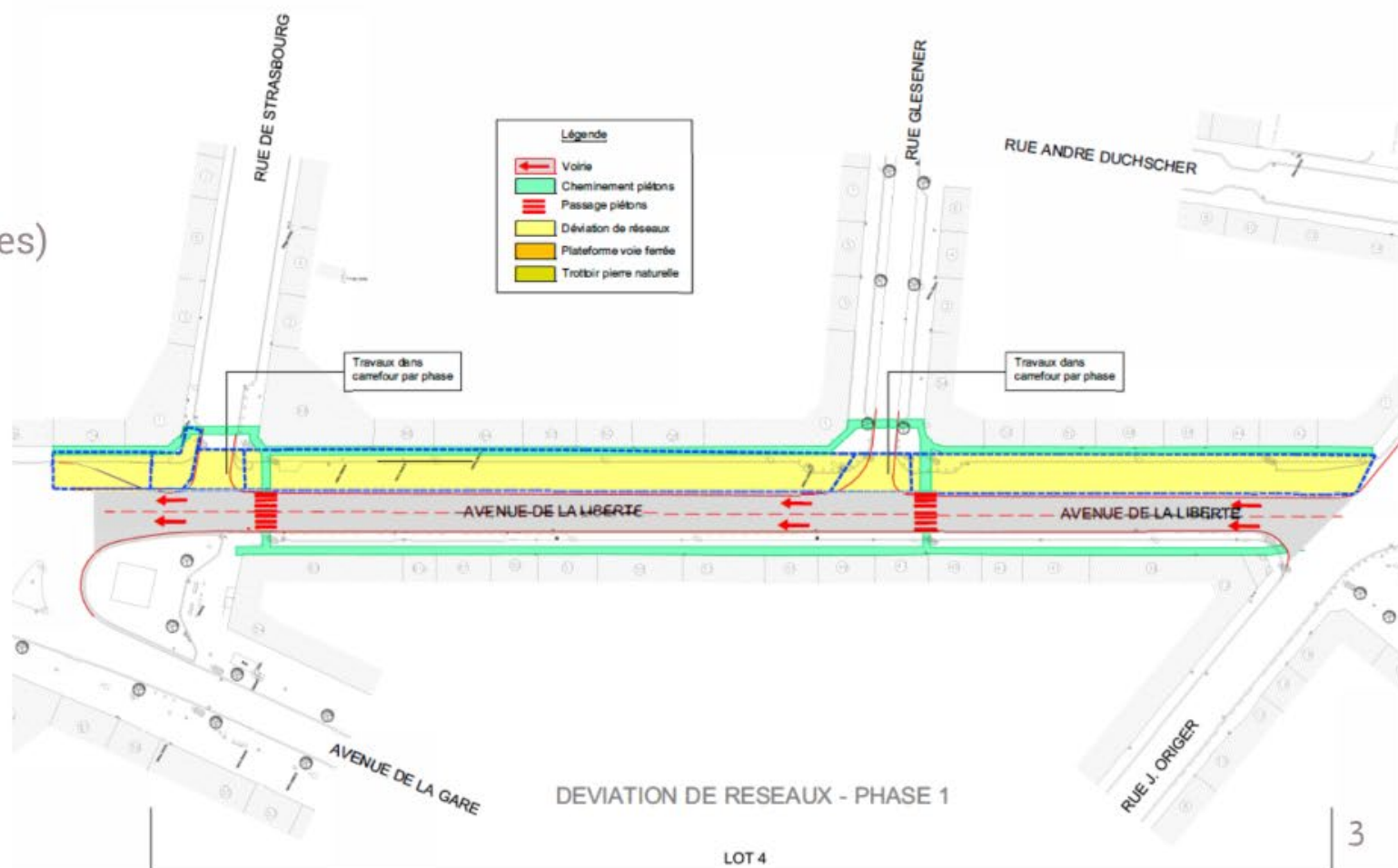
13 mai 2019

#### Durée

5 mois

#### Circulation

Sur 2 voies





# PLACE DE PARIS - RUE DE STRASBOURG

Travaux réseaux (côté impair)

## Etape 2 : côté impair

### Nature des travaux

Renforcement et renouvellement des réseaux souterrains

### Début

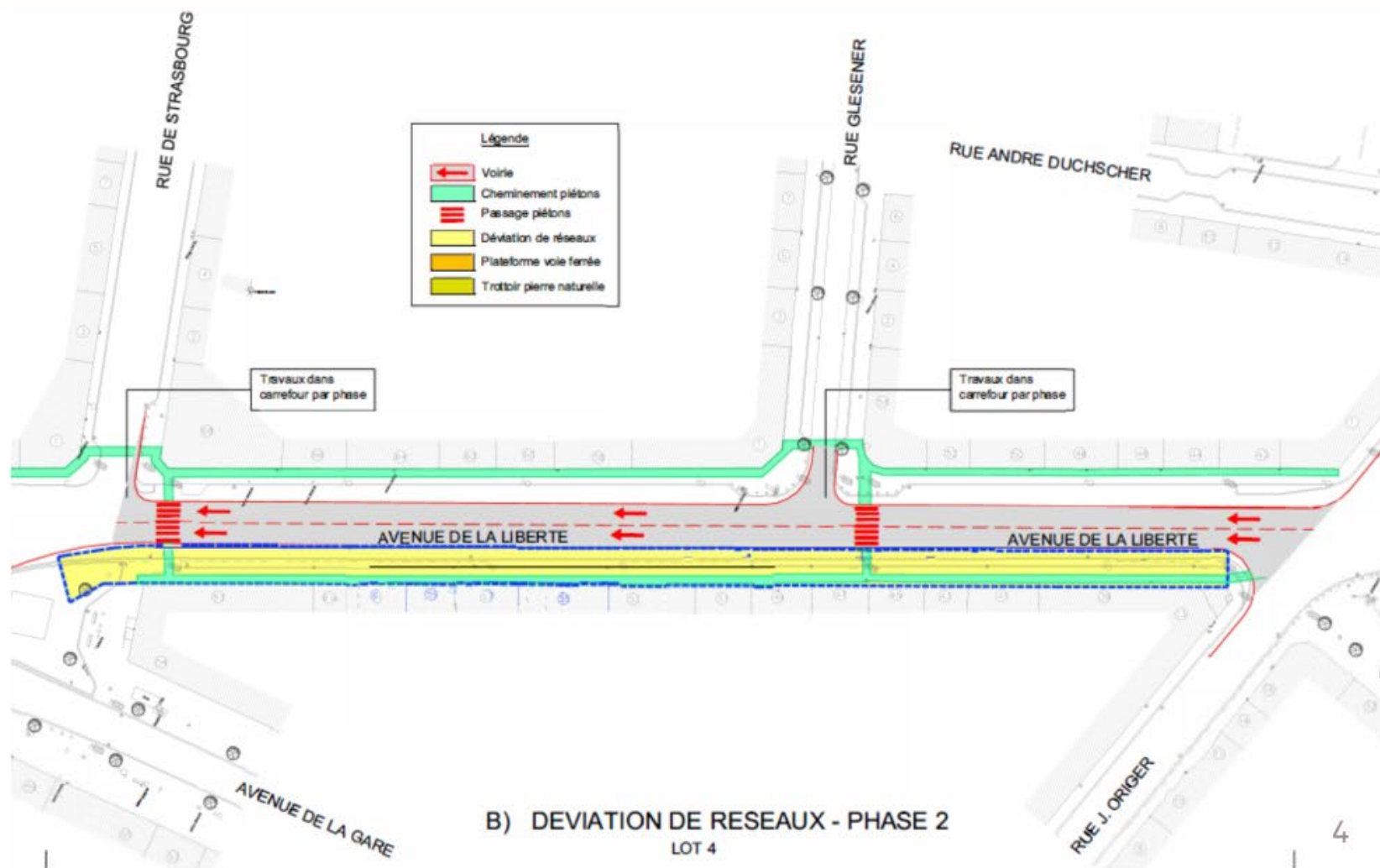
Octobre 2019

### Durée

4 mois

### Circulation

Sur 2 voies



# PLACE DE PARIS - RUE DE STRASBOURG

## Travaux préparatoires de voirie (côté pair)

### Travaux préparatoires de voirie (côté pair)

#### Nature des travaux

- Structure de la chaussée
- Pose d'un enrobé provisoire

#### Début

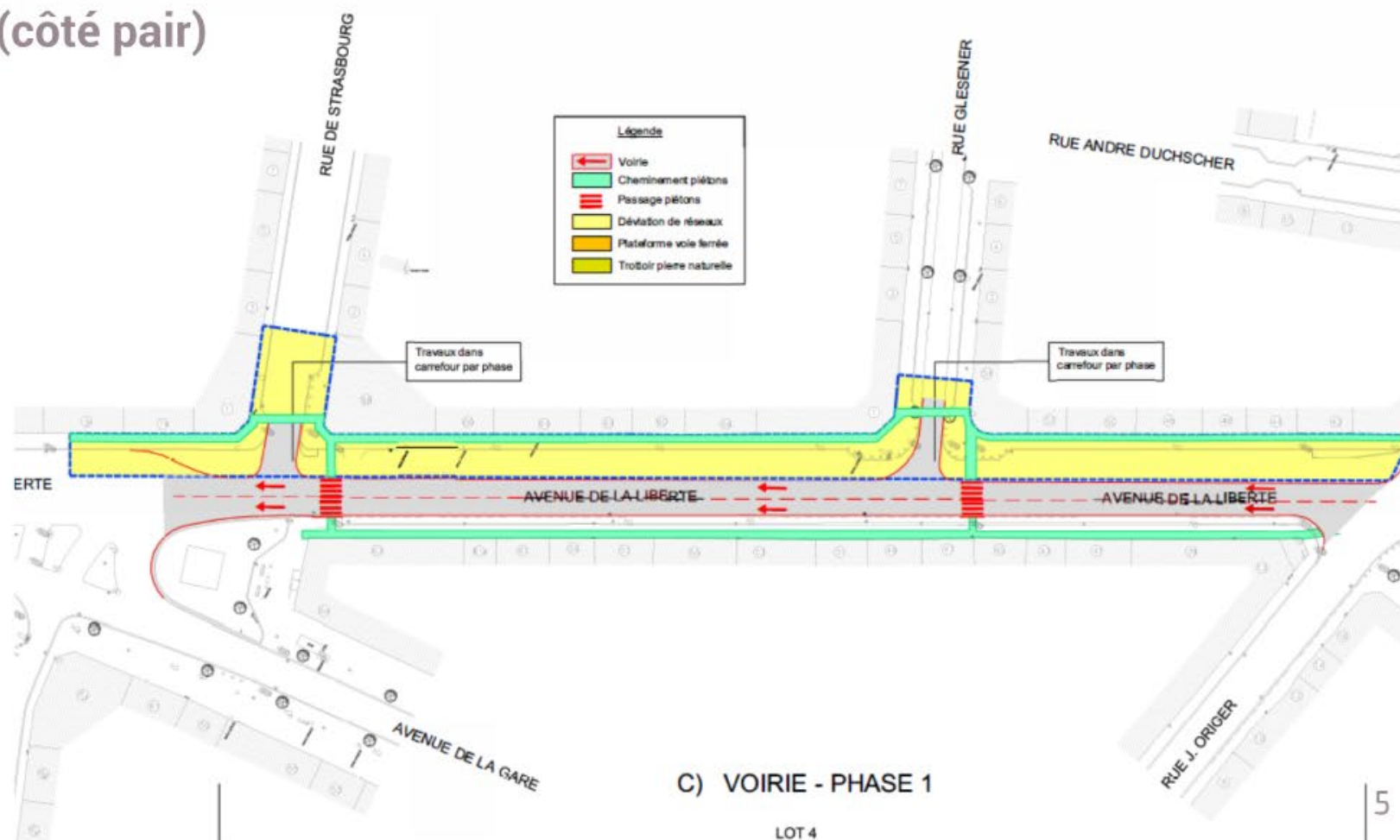
2020

#### Durée

3 mois

#### Circulation

Sur 2 voies



# PLACE DE PARIS - RUE DE STRASBOURG

## Travaux plateforme (côté impair)

### Travaux plateforme (côté impair)

#### Nature des travaux

- Pose de fourreaux de multitubulaires tram
- Pose du matelas antivibratile
- Pose des traverses et des rails

#### Début

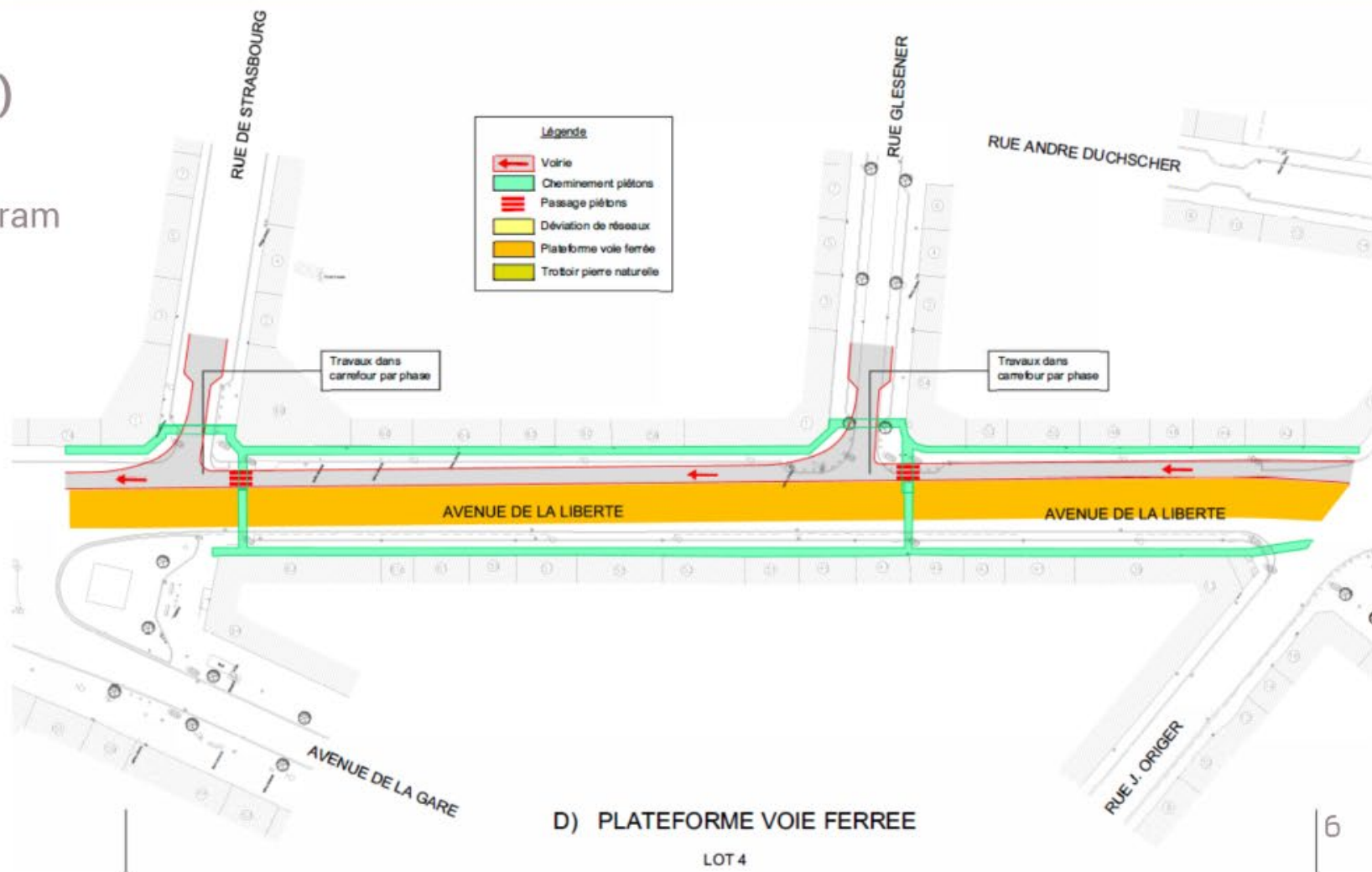
Avril 2020

#### Durée

5 mois

#### Circulation

Sur 1 voie





# PLACE DE PARIS - RUE DE STRASBOURG

Travaux de voirie (de façade à façade)

## Travaux de voirie (de façade à façade)

### Nature des travaux

- Mise en œuvre du béton désactivé
- Mise en place du mobilier urbain
- Pose de pierres naturelles
- Pose de la dernière couche d'enrobé

### Début

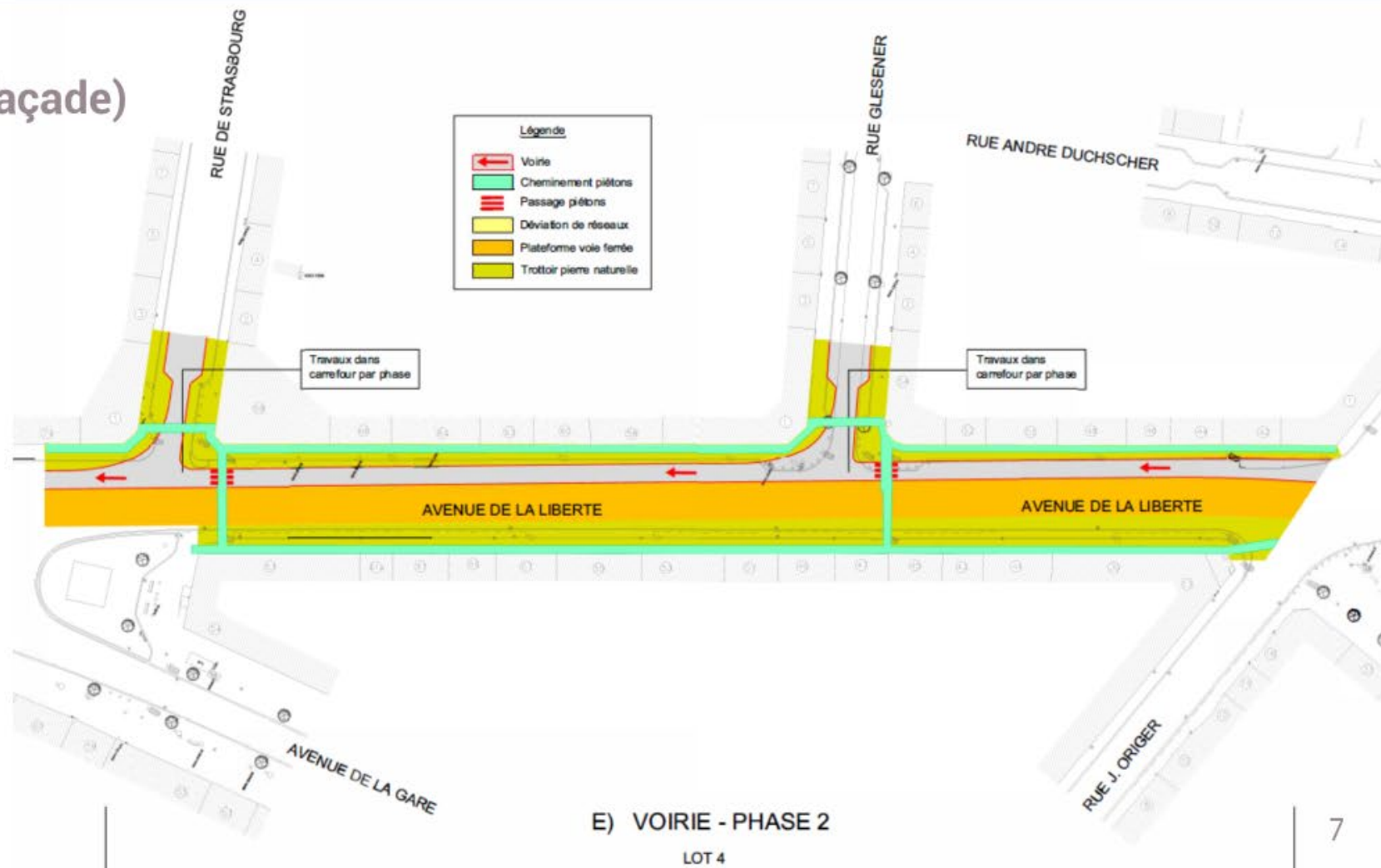
Automne 2020

### Durée

5 mois

### Circulation

Sur 1 voie



# RUE DE STRASBOURG - PLACE DE LA GARE

## Travaux réseaux souterrains (1)

### Nature des travaux

Renforcement et renouvellement des réseaux souterrains :

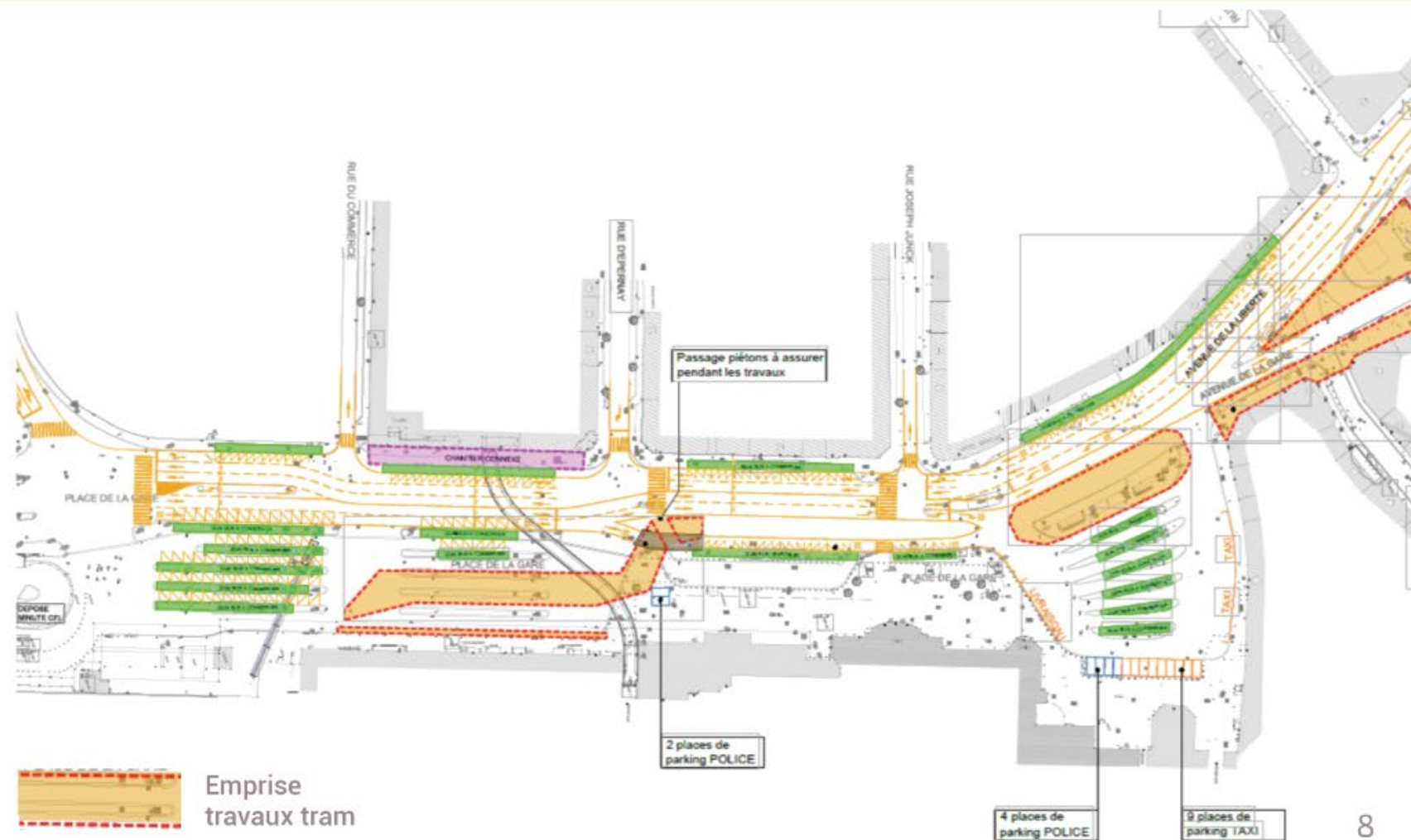
- Eaux (eau potable, eaux usées, eaux pluviales)
- Gaz
- Chauffage urbain
- Électricité
- Fibre optique

### Début

Mai 2019

### Circulation

Sur 2 à 4 voies





# RUE DE STRASBOURG - PLACE DE LA GARE

## Travaux réseaux souterrains (2)

### Nature des travaux

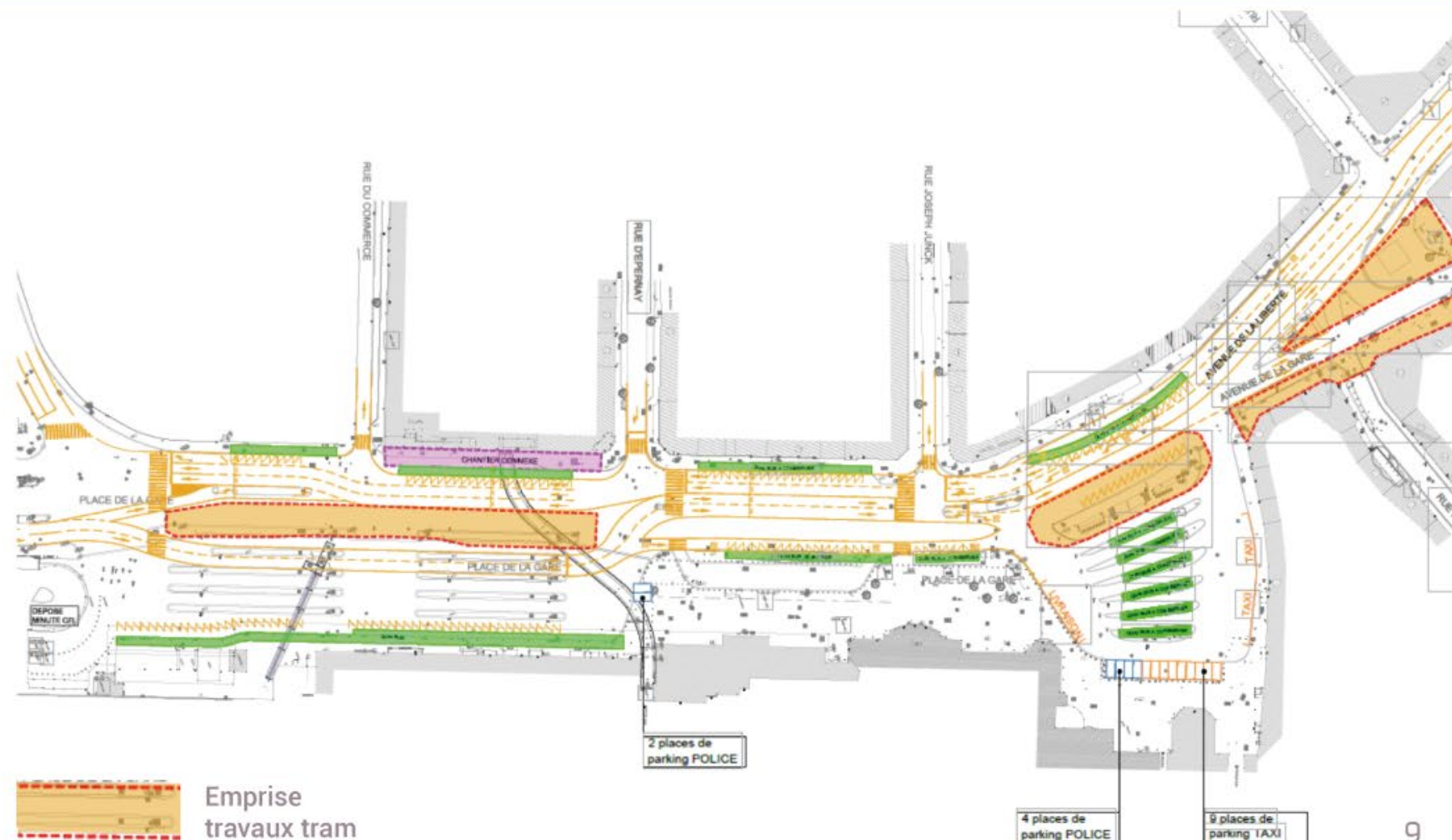
Renforcement et renouvellement des réseaux souterrains

### Début

Juin / juillet 2019

### Circulation

Sur 2 à 4 voies



# RUE DE STRASBOURG - PLACE DE LA GARE

## Travaux réseaux souterrains (3)

### Nature des travaux

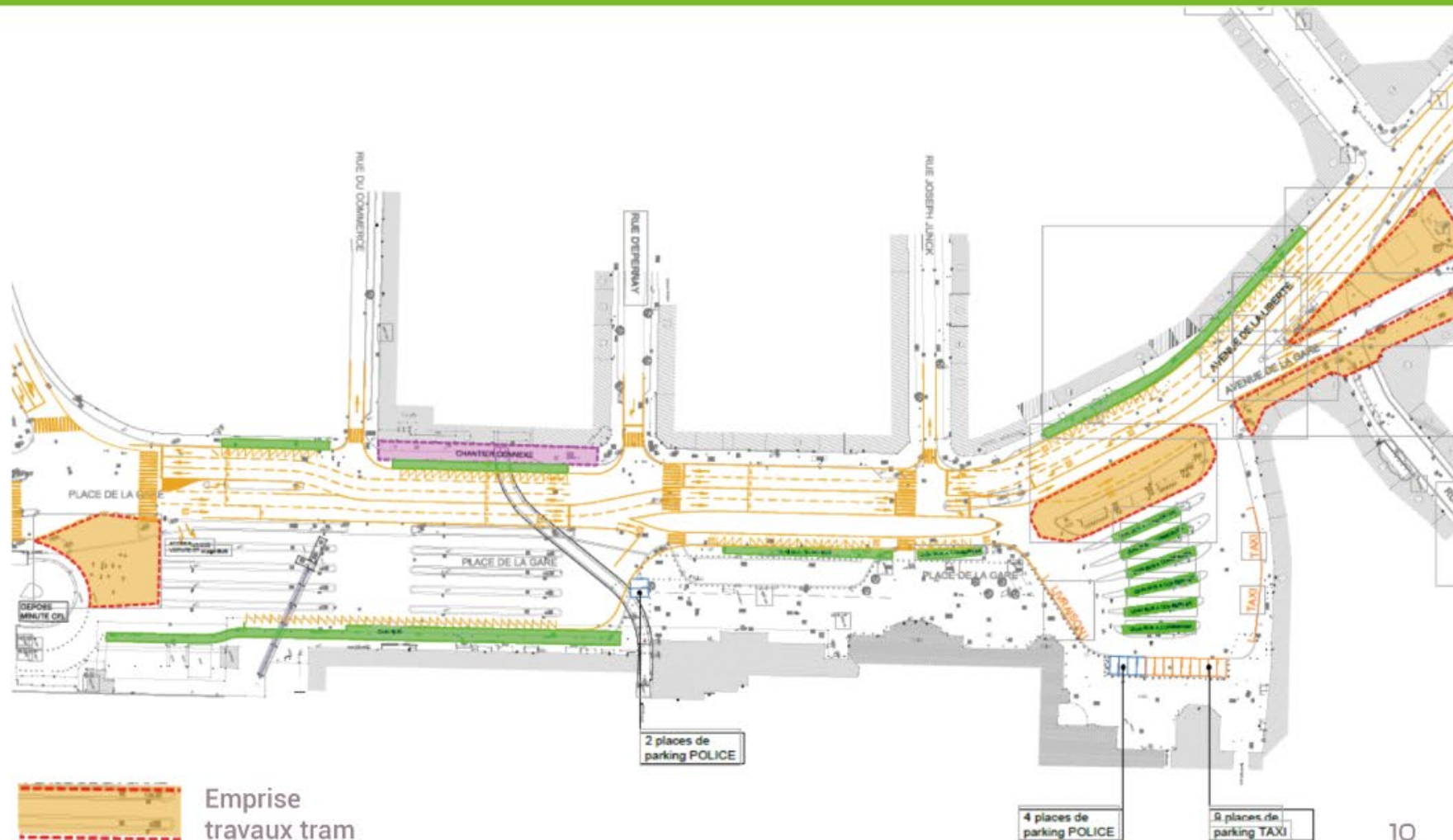
Renforcement et renouvellement  
des réseaux souterrains

### Début

Septembre 2019

### Circulation

Sur 2 à 4 voies

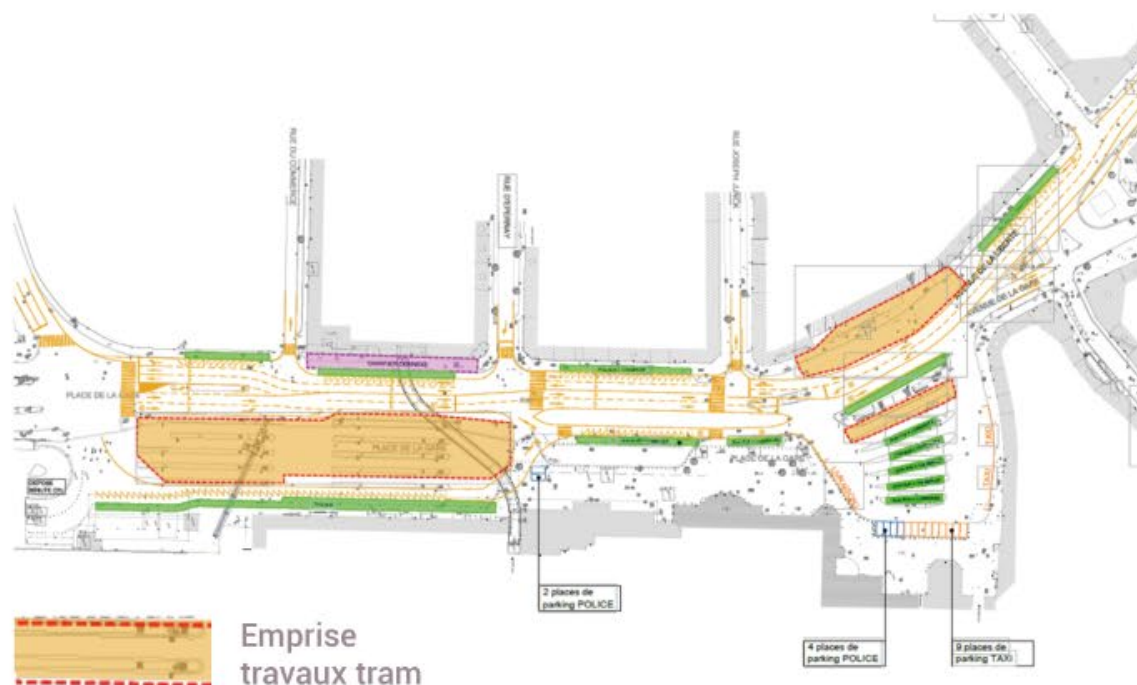


# RUE DE STRASBOURG - PLACE DE LA GARE

## Travaux réseaux souterrains (4)

### Nature des travaux

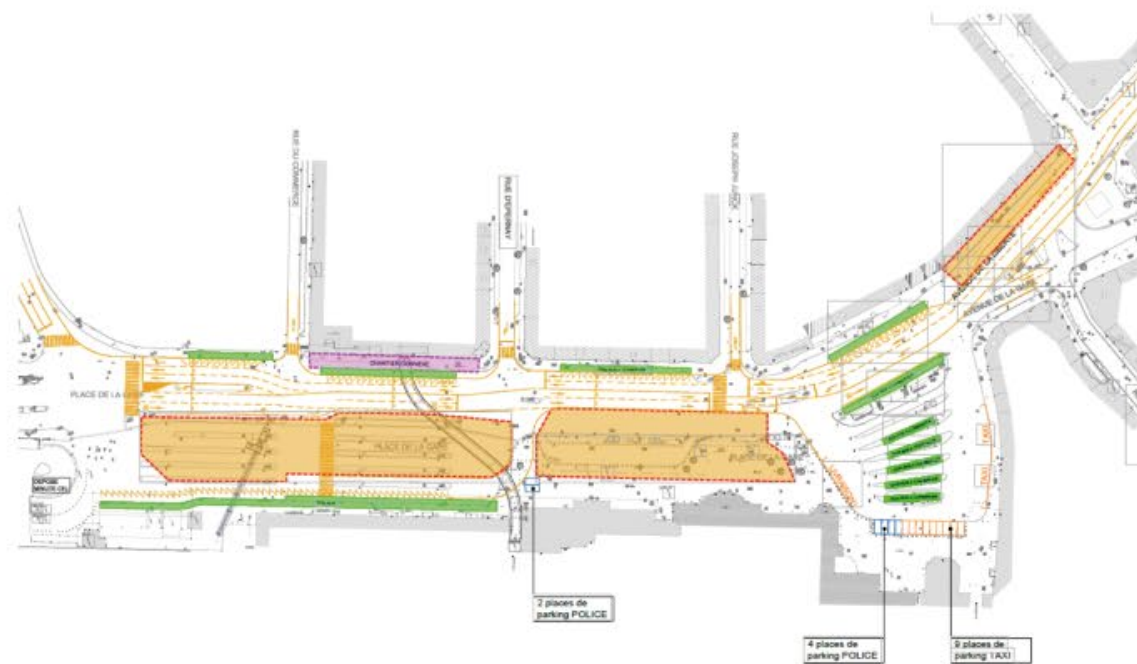
Renforcement et renouvellement des réseaux souterrains et multitubulaires pour le tram



**Début** : octobre 2019

**Durée** : 6 mois

**Circulation** : sur 2 à 4 voies





# RUE DE STRASBOURG - PLACE DE LA GARE

## Travaux réseaux souterrains (5)

### Nature des travaux

- Finalisation des travaux de réseaux
- Préparation des voies ferroviaires

### Début

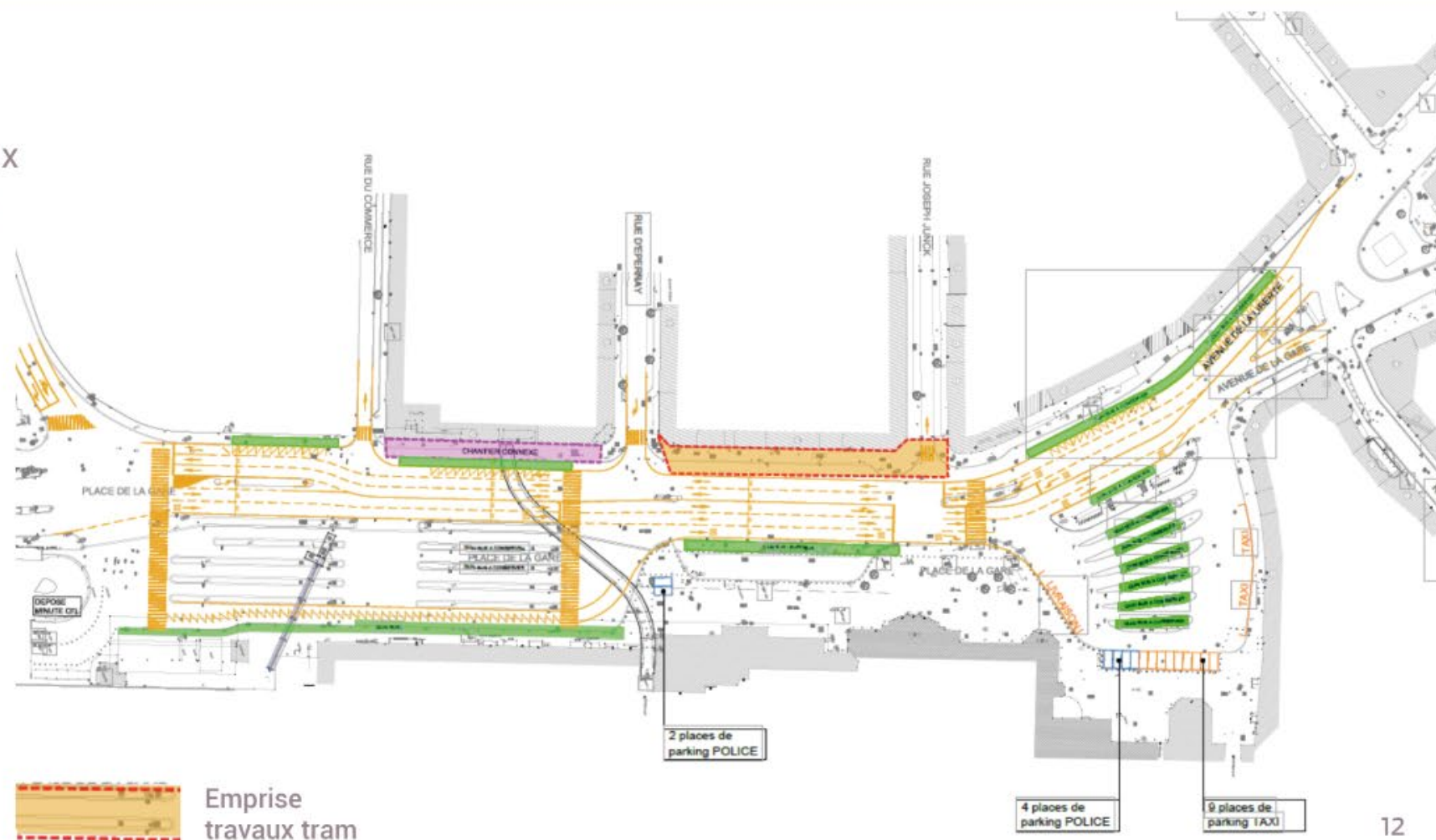
Avril 2020

### Durée

2 semaines

### Circulation

Sur 2 à 4 voies



# RUE DE STRASBOURG - PLACE DE LA GARE

## Travaux plateforme (6)

### Nature des travaux

Début des travaux de la voie ferrée

### Début

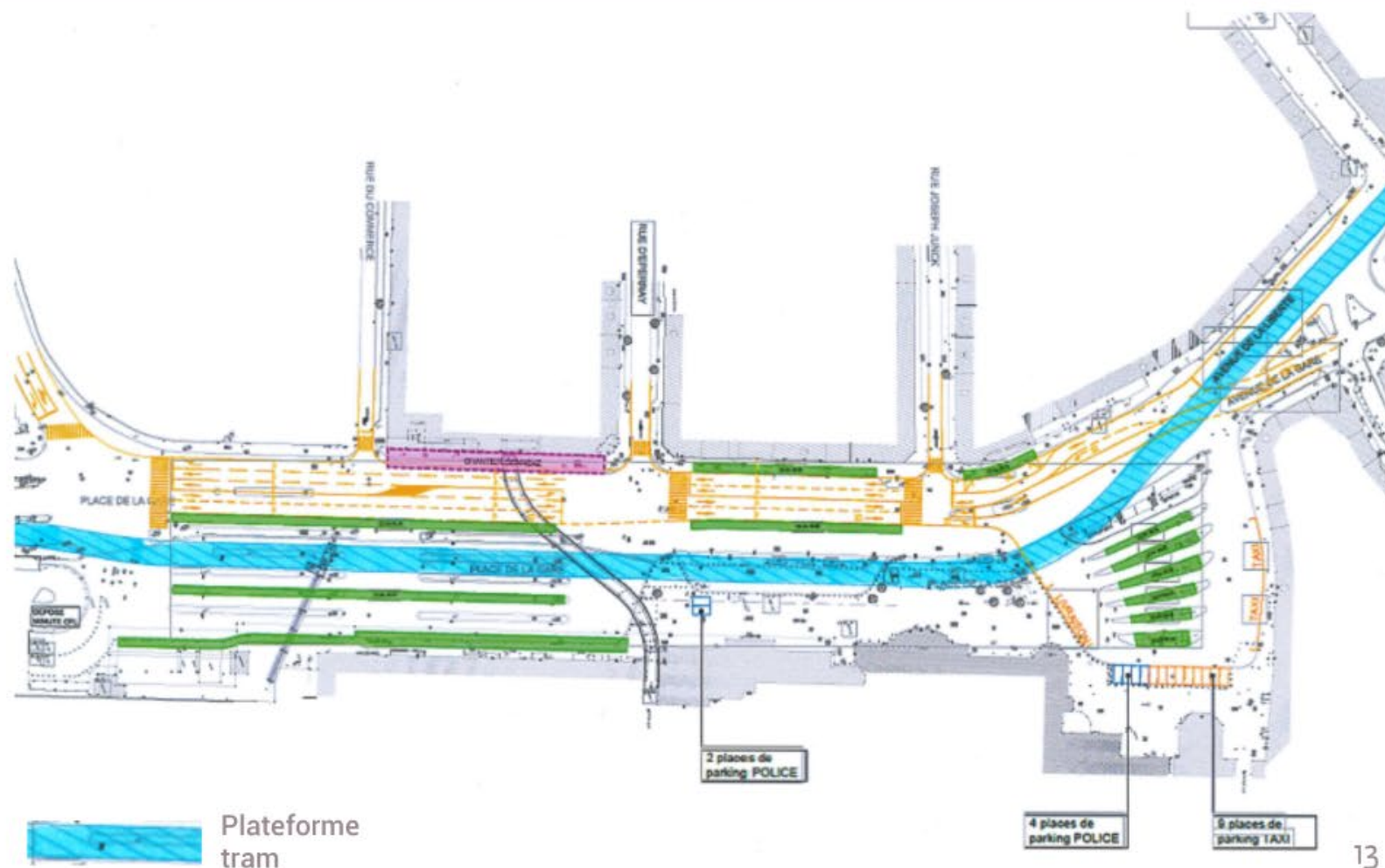
Avril 2020

### Durée

3 mois

### Circulation

Sur 2 à 4 voies



# Une équipe de deux médiateurs de chantier

**INFO  
TRAM**

UNE EQUIPE  
A  
VOTRE ECOUTE



## Alex Braganca

**Mobile**  
621 779 370

**Email**  
alexandre.bragancadasilva@luxtram.lu

## Laure Muller

**Mobile**  
621 779 366

**Email**  
laure.muller@luxtram.lu

## INFO TRAM

Boulevard Roosevelt, n°1 (en face du Casino)

### Heures d'ouvertures

**Lundi**  
de 11h00 à 14h00

**Mercredi**  
de 14h00 à 17h00

**Vendredi**  
de 11h00 à 14h00



Infotram : 26 20 28 20



travaux@luxtram.lu



www.luxtram.lu/travaux



Luxtram S.A.  
B.P. 834  
L-2018 Luxembourg



# Extension de la ligne de tram

POUR UNE  
MEILLEURE  
MOBILITÉ



La préparation du prochain tronçon du tram implique le début des travaux d'infrastructures à la Place la Gare à partir du 5 mai 2019.

En raison de ces travaux, les quais de départ ou d'arrivée de certaines lignes de bus seront déplacés.

# Information au client

POUR UNE  
MEILLEURE  
MOBILITÉ

- Signalétique avec plan de situation indiquant les arrêts de remplacement et nouveaux quais
- Personnel du Service AVL, CFL et Mobilitéitszentral sur place pour guider les usagers
- Nouvelle version du plan du réseau AVL et nouveaux dépliants « horaires » disponibles à partir du 26.4.2019 aux points d'information sur les transports en commun
- Messages visuels et sonores dans les bus RGTR et AVL, dans les trains CFL ainsi qu'à la Gare centrale
- Centre d'appel Mobilitéitszentral : 2465 2465
- Centre d'appel AVL : 4796 2975
- Toutes les informations regroupées sur [www.mobiliteit.lu/chantier-tram](http://www.mobiliteit.lu/chantier-tram) et [newbus.vdl.lu](http://newbus.vdl.lu)

# Impact sur le réseau RGTR

Ministère de la Mobilité et des Travaux publics

POUR UNE  
MEILLEURE  
MOBILITÉ

## Gare centrale

Ligne	Destination	Nouveau quai
110	Echternach	23
111	Consdorf – Berdorf – Echternach	
175	Mondorf – Remich	
205	Pontpierre – Mondercange	
800	Colmar-Berg, Usines	
810	Colmar-Berg, Usines	
965	Junglinster, Lënster Lycée (scol.)	
975	Merl, Geesseknäppchen (scol.)	
980	Belair, LTPS / Siège (scol.)	





# Impact sur le réseau RGTR

Ministère de la Mobilité et des Travaux publics

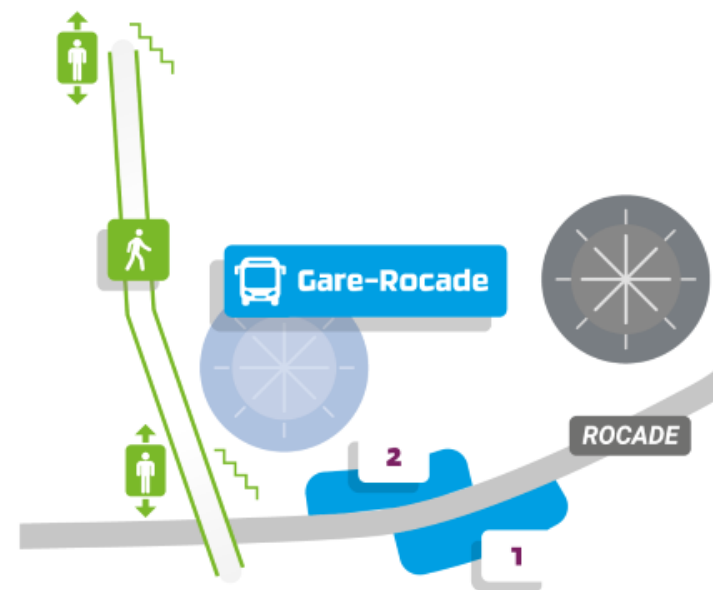
Gare centrale		
Ligne	Destination	Nouveau quai
121	Hostert – Junglinster	24
200	Kockelscheuer – Bettembourg	
210	Bascharage/Sanem, Gare	
740	Munsbach, Parc d'Activités Syrdall	
950	Limpertsberg, LTC (scol.)	
955	Limpertsberg, LTAM (scol.)	
970	Bonnevoie, L.T. de Bonnevoie (scol.)	104
971	Itzegerstee (scol.)	



# Impact sur le réseau RGTR

Ministère de la Mobilité et des Travaux publics

Gare-Rocade		
Ligne	Destination	Nouveau quai
197	Ottange (F), Pl. de Montcontour	2
300	Elange (F), Cinéma	



# Impact sur le réseau RGTR

Ministère de la Mobilité et des Travaux publics

Fonderie		
Ligne	Destination	Nouveau quai
158	Orscholz (D)	1
170	Dalheim – Filsdorf	
177	Mondorf – Erpeldange – Remich	
315	Perl – Nennig (D)	





# Impact sur le réseau AVL

## Autobus de la Ville de Luxembourg

POUR UNE  
MEILLEURE  
MOBILITÉ

En raison de la suppression du quai 1 de la gare routière AVL, certaines lignes AVL seront déplacées :

Gare centrale		
Ligne	Destination	Nouveau quai
2/4	Limpertsberg, Lycée Michel Lucius	12
18	Kirchberg, Luxexpo Entrée Sud	



# Impact sur le réseau AVL

## Autobus de la Ville de Luxembourg

### Gare centrale

Ligne	Destination	Nouveau quai
21	Eich, Centre culturel	9 (parvis de la gare)
31	Strassen, Oricher-Hoehl	
CN1	Cents, Waassertuerm	



# Impact sur les activités des CFL

Chemins de Fer Luxembourgeois

POUR UNE  
MEILLEURE  
MOBILITÉ

## Parking

Pendant les travaux du tram, le parking dépose minute (Kiss + Rail) sera délocalisé de son emplacement actuel (devant le bâtiment de la Direction Générale des CFL, 9 place de la Gare).

**Objectif :** permettre la mise en place temporaire d'un parking pour les véhicules de la police et des taxis à cet endroit.

**Nouvel emplacement du Kiss + Rail : P+R CFL de la Gare**

**Gratuité des premières 30 minutes de stationnement**



## **Impact sur les activités des CFL**

Chemins de Fer Luxembourgeois

---

### **Accessibilité**

Les CFL garantiront l'accès au bâtiment voyageurs de la Gare ainsi qu'aux quais à tout moment.

Aucun changement à prévoir pour les clients des trains CFL.



POUR UNE  
MEILLEURE  
MOBILITÉ



LE GOUVERNEMENT  
DU GRAND-DUCHÉ DE LUXEMBOURG  
Ministère de la Mobilité  
et des Travaux publics



LUXTRAM



mobilitéits  
zentral



2465 2465



mobilitéit.lu

