

**Règlement ministériel du 22 octobre 2025 concernant la réglementation temporaire de la circulation sur la N10 entre Bech-Kleinmacher et Remich en raison de la sécurité routière**

---

La Ministre de la Mobilité  
et des Travaux publics,

Vu la loi modifiée du 14 février 1955 concernant la réglementation de la circulation sur toutes les voies publiques ;

Considérant qu'en raison de la sécurité routière au vu de la situation des lieux et notamment du passage pour cyclistes, il y a lieu de réglementer la circulation sur la N10 entre Bech-Kleinmacher et Remich ;

Vu l'article 100 de l'arrêté grand-ducal modifié du 23 novembre 1955 portant règlement de la circulation sur toutes les voies publiques ;

*Arrête :*

**Art. 1<sup>er</sup>.** La vitesse maximale sur la voie publique citée ci-dessous est limitée à 70 km/h :

- la N10 entre Bech-Kleinmacher et Remich (N10 PR7,00+432 - N10 PR7,54+217).

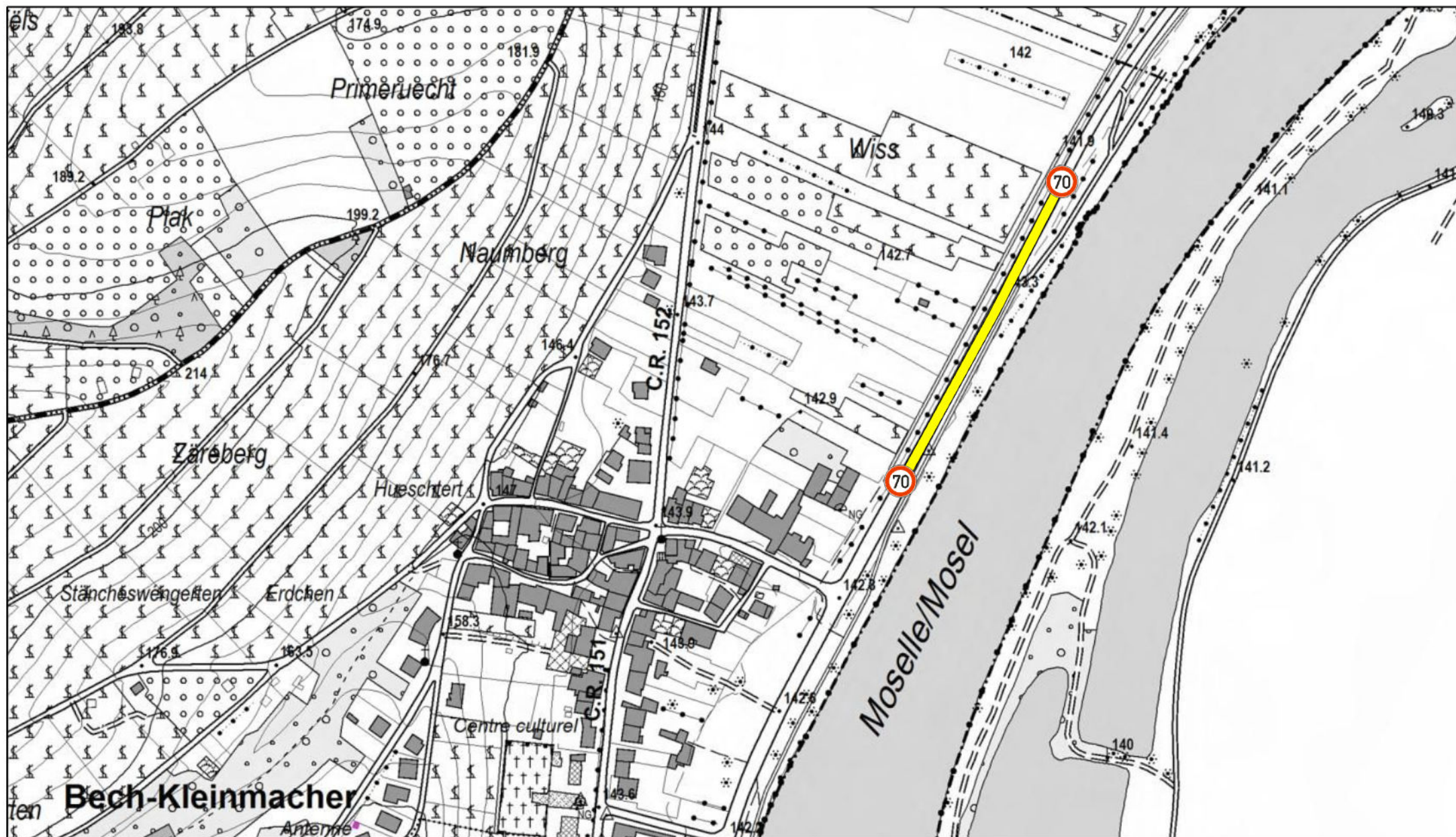
Cette disposition est indiquée par le signal C,14 portant l'inscription du chiffre « 70 ».

**Art. 2.** Les infractions aux dispositions du présent règlement sont punies conformément à l'article 7 de la loi modifiée du 14 février 1955 concernant la réglementation de la circulation sur toutes les voies publiques.

**Art. 3.** Le présent règlement prend effet le 24 octobre 2025.

**Luxembourg, le 22 octobre 2025**  
**La Ministre de la Mobilité**  
**et des Travaux publics**

**(s.) Yuriko Backes**



limitation de vitesse 70km/h :



**25-42**

Concerne: N10

Objet: règlement de la circulation C,14

Date: 24.10.2025



LE GOUVERNEMENT  
DU GRAND-DUCHÉ DE LUXEMBOURG  
Ministère de la Mobilité  
et des Travaux publics

Administration des ponts et chaussées