

## **Règlement ministériel du 12 août 2024 concernant la réglementation temporaire de la circulation sur la N11 entre Waldhof et Junglinster à l'occasion de travaux routiers**

---

La Ministre de la Mobilité  
et des Travaux publics,

Vu la loi modifiée du 14 février 1955 concernant la réglementation de la circulation sur toutes les voies publiques ;

Considérant qu'à l'occasion de travaux de réfection de la couche de roulement, il y a lieu de réglementer la circulation sur la N11 entre Waldhof et Junglinster ;

Vu l'article 100 de l'arrêté grand-ducal modifié du 23 novembre 1955 portant règlement de la circulation sur toutes les voies publiques ;

*Arrête :*

**Art. 1<sup>er</sup>.** Pendant la phase d'exécution des travaux, l'accès à la voie publique citée ci-dessous est interdit dans les deux sens aux conducteurs de véhicules et d'animaux :

- la N11 entre Waldhof et Gonderange (N11 PR9,50+207 - N11 PR10,50+154).

Les conducteurs de véhicules et de machines investis d'une mission de gestion et de contrôle du chantier sont autorisés à y accéder.

Cette interdiction est indiquée par le signal C,2a.

Une déviation est mise en place.

**Art. 2.** Pendant la phase d'exécution des travaux, l'accès aux voies publiques citées ci-dessous est interdit dans les deux sens aux conducteurs de véhicules et d'animaux, à l'exception des riverains et de leurs fournisseurs :

- la N11 entre Waldhof et Gonderange (N11 PR5,50+474 - N11 PR10,50+154) ;
- la N11 entre Junglinster et Gonderange (N11 PR10,50+154 - N11 PR11,50+130).

Cette interdiction est indiquée par le signal C,2.

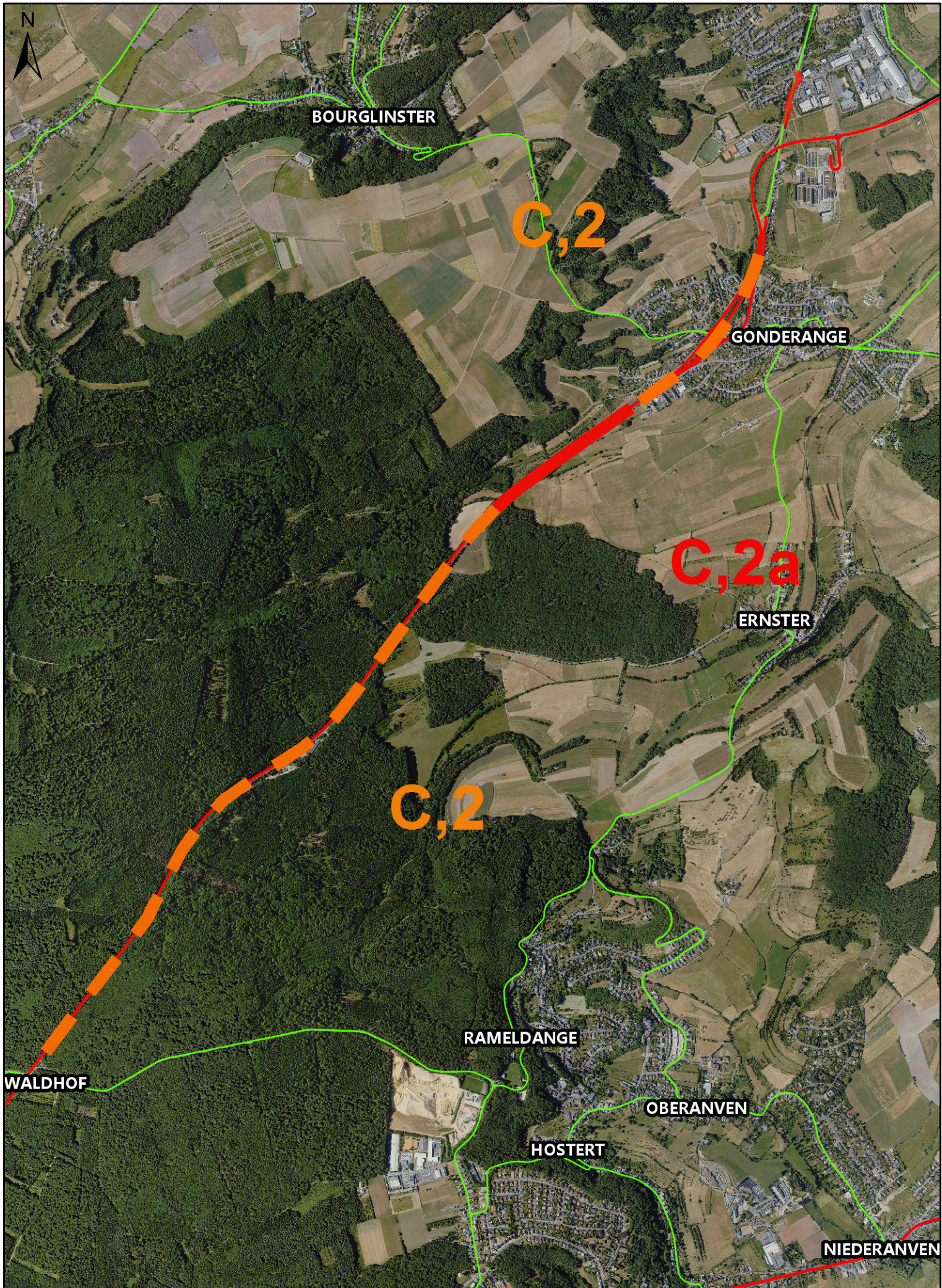
Une déviation est mise en place.

**Art. 3.** Les infractions aux dispositions du présent règlement sont punies conformément à l'article 7 de la loi modifiée du 14 février 1955 concernant la réglementation de la circulation sur toutes les voies publiques.

**Art. 4.** Le présent règlement prend effet le 23 août 2024 et reste en vigueur jusqu'à l'achèvement des travaux.

**Luxembourg, le 12 août 2024**  
**La Ministre de la Mobilité**  
**et des Travaux publics**

**(s.) Yuriko Backes**



1:24000

© ACT

0 0.3 0.6 1.2 km