

Règlement ministériel du 13 septembre 2023 concernant la réglementation temporaire de la circulation sur la N1 entre Roodt-sur-Syre et Niederanven à l'occasion de travaux souterrains

Le Ministre de la Mobilité
et des Travaux publics,

Vu la loi modifiée du 14 février 1955 concernant la réglementation de la circulation sur toutes les voies publiques ;

Considérant qu'à l'occasion de travaux de pose d'infrastructures souterraine et de fouille, il y a lieu de réglementer la circulation sur la N1 entre Roodt-sur-Syre et Niederanven ;

Vu l'article 100 de l'arrêté grand-ducal modifié du 23 novembre 1955 portant règlement de la circulation sur toutes les voies publiques ;

Arrête :

Art. 1^{er}. Pendant la phase d'exécution des travaux, la chaussée de la voie publique citée ci-dessous est rétrécie:

- la N1 en provenance de Roodt-sur-Syre et en direction de Niederanven (N1 PR13,51+455 - N1 PR13,51+500).

La vitesse maximale sur cette voie est limitée progressivement à respectivement 70 km/h et 50 km/h et il y est interdit aux conducteurs de véhicules automoteurs de dépasser des véhicules automoteurs autres que les motocycles à deux roues sans side-car et les cyclomoteurs à deux roues.

Le chantier est à contourner conformément aux signaux mis en place.

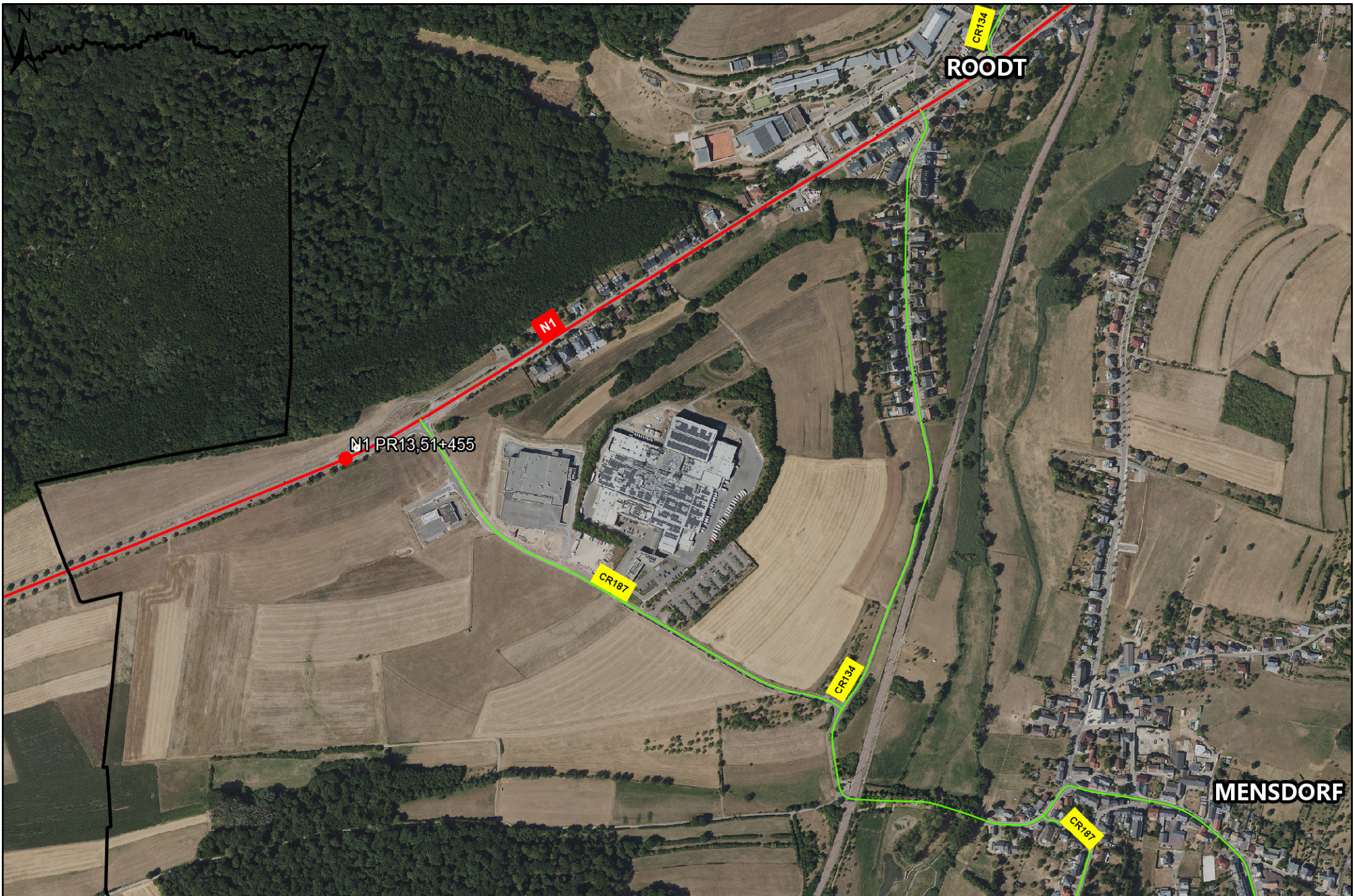
Ces dispositions sont indiquées par les signaux C,14 portant l'inscription du chiffre de la vitesse maximale limitée, C,13aa et D,2.

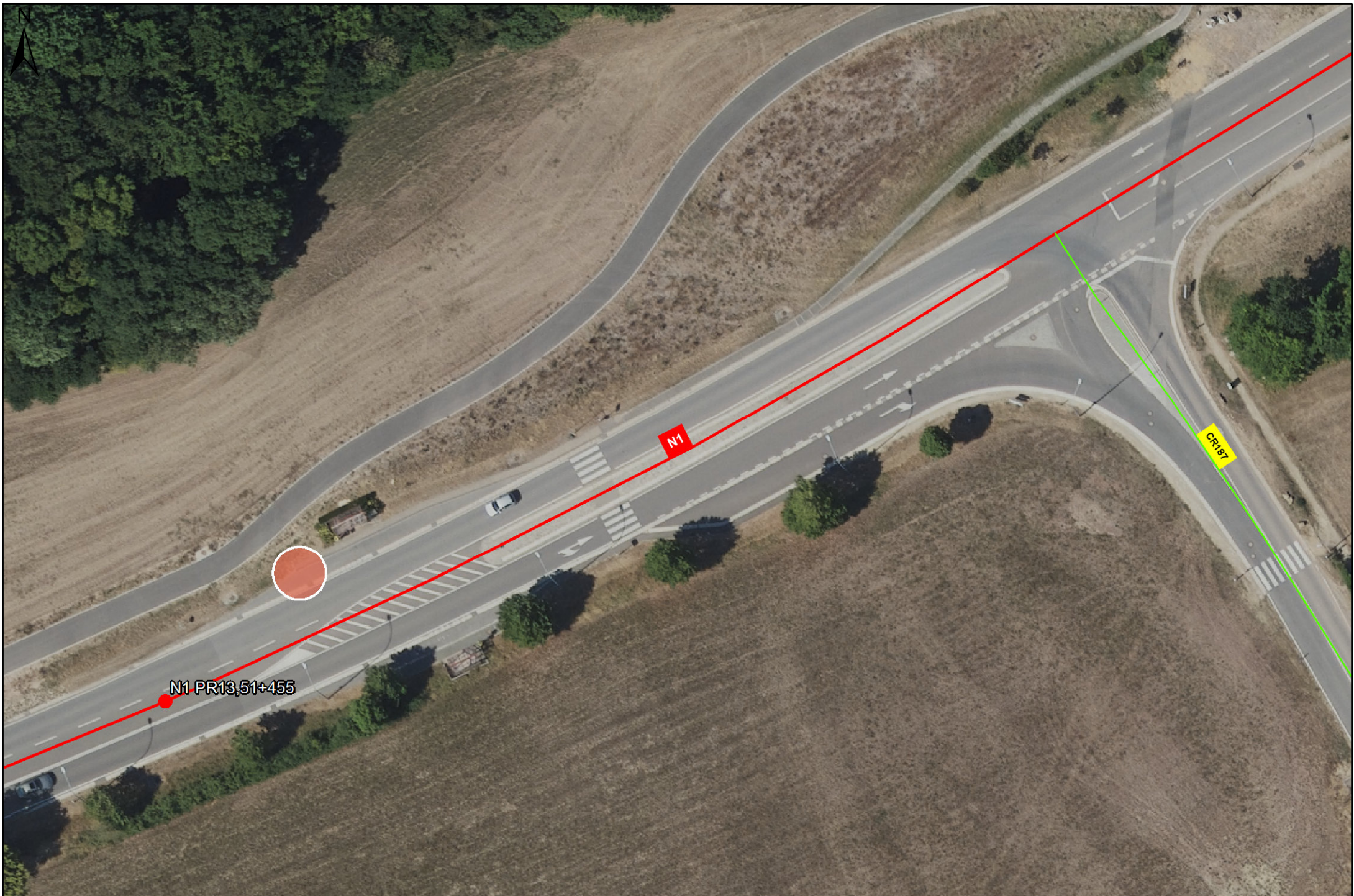
Art. 2. Les infractions aux dispositions du présent règlement sont punies conformément à l'article 7 de la loi modifiée du 14 février 1955 concernant la réglementation de la circulation sur toutes les voies publiques.

Art. 3. Le présent règlement prend effet le 14 septembre 2023 et reste en vigueur jusqu'à l'achèvement des travaux.

Luxembourg, le 13 septembre 2023
Le Ministre de la Mobilité
et des Travaux publics

(s.) François Bausch





1:600

© ACT

0 0.0075 0.015 0.03 km