

Règlement ministériel du 21 juin 2023 concernant la réglementation temporaire de la circulation sur le CR174 entre la frontière française et Differdange à l'occasion de travaux forestiers

Le Ministre de la Mobilité
et des Travaux publics,

Vu la loi modifiée du 14 février 1955 concernant la réglementation de la circulation sur toutes les voies publiques ;

Considérant qu'à l'occasion de travaux d'abattage d'arbres, il y a lieu de réglementer la circulation sur le CR174 entre frontière française et Differdange ;

Vu l'article 100 de l'arrêté grand-ducal modifié du 23 novembre 1955 portant règlement de la circulation sur toutes les voies publiques ;

Arrête :

Art. 1^{er}. Pendant la phase d'exécution des travaux, l'accès à la voie publique citée ci-dessous est interdit dans les deux sens aux conducteurs de véhicules et d'animaux :

- le CR174 entre la frontière française et Differdange (CR174 PR1,50+052 - CR174 PR2,00+300).

Les conducteurs de véhicules et de machines investis d'une mission de gestion et de contrôle du chantier sont autorisés à y accéder.

Cette interdiction est indiquée par le signal C,2a.

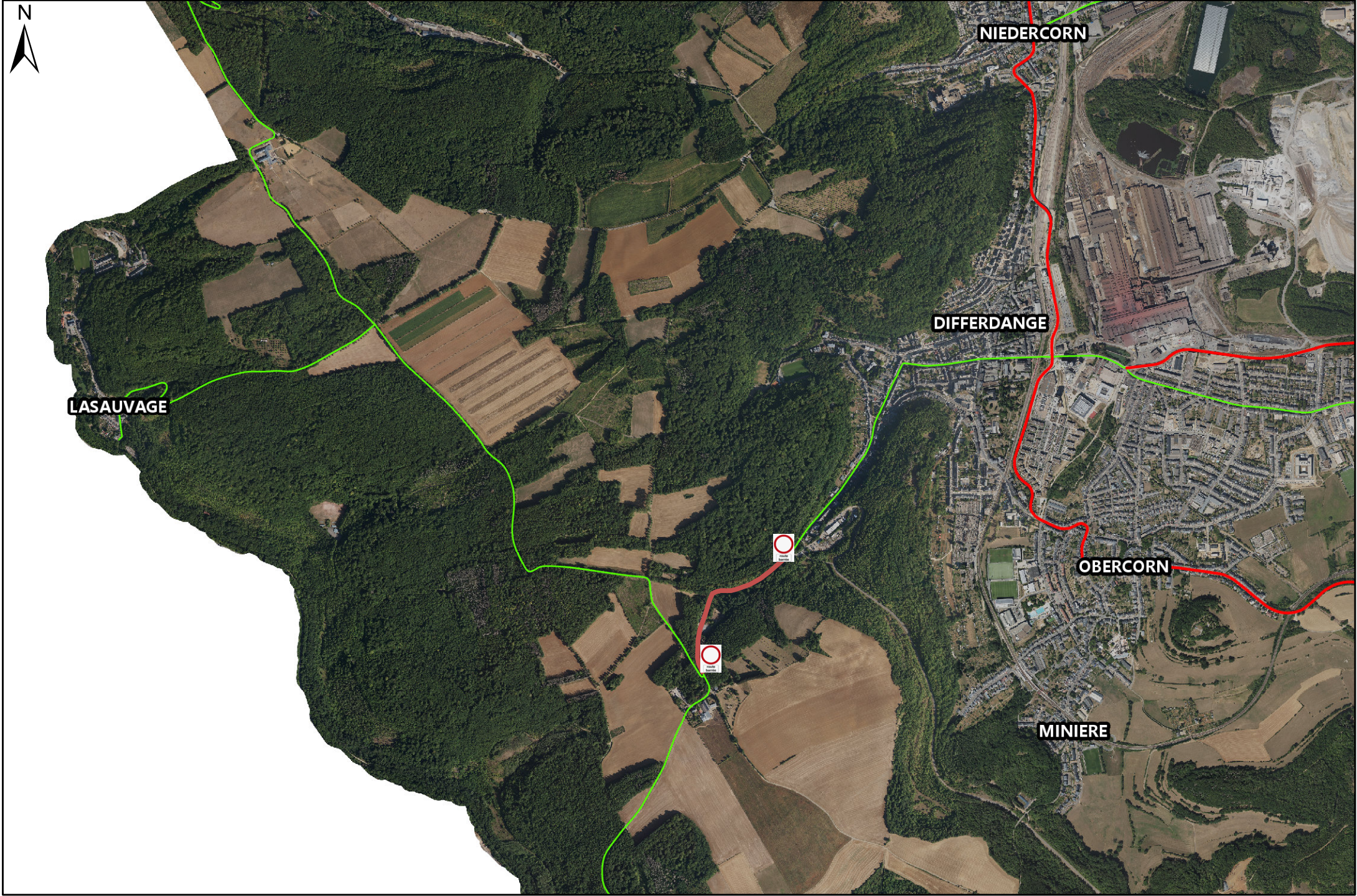
Une déviation est mise en place.

Art. 2. Les infractions aux dispositions du présent règlement sont punies conformément à l'article 7 de la loi modifiée du 14 février 1955 concernant la réglementation de la circulation sur toutes les voies publiques.

Art. 3. Le présent règlement prend effet le 26 juin 2023 et reste en vigueur jusqu'à l'achèvement des travaux.

Luxembourg, le 21 juin 2023
Le Ministre de la Mobilité
et des Travaux publics

(s.) François Bausch



1:20000

© ACT

