

Règlement ministériel du 23 mai 2023 concernant la réglementation temporaire de la circulation sur la N22 entre Everlange et Useldange à l'occasion d'une manifestation

Le Ministre de la Mobilité
et des Travaux publics,

Vu la loi modifiée du 14 février 1955 concernant la réglementation de la circulation sur toutes les voies publiques ;

Considérant qu'à l'occasion de la manifestation « Fête médiévale », il y a lieu de réglementer la circulation sur la N22 entre Everlange et Useldange ;

Vu l'article 100 de l'arrêté grand-ducal modifié du 23 novembre 1955 portant règlement de la circulation sur toutes les voies publiques ;

Arrête :

Art. 1^{er}. Pendant le déroulement de la manifestation, l'accès à la voie publique citée ci-dessous est interdit aux conducteurs de véhicules et d'animaux, auxquels cette voie est uniquement accessible par la direction opposée :

- la N22 en provenance de Everlange et en direction d'Useldange (N22 PR13,00+327 - N22 PR14,50+208).

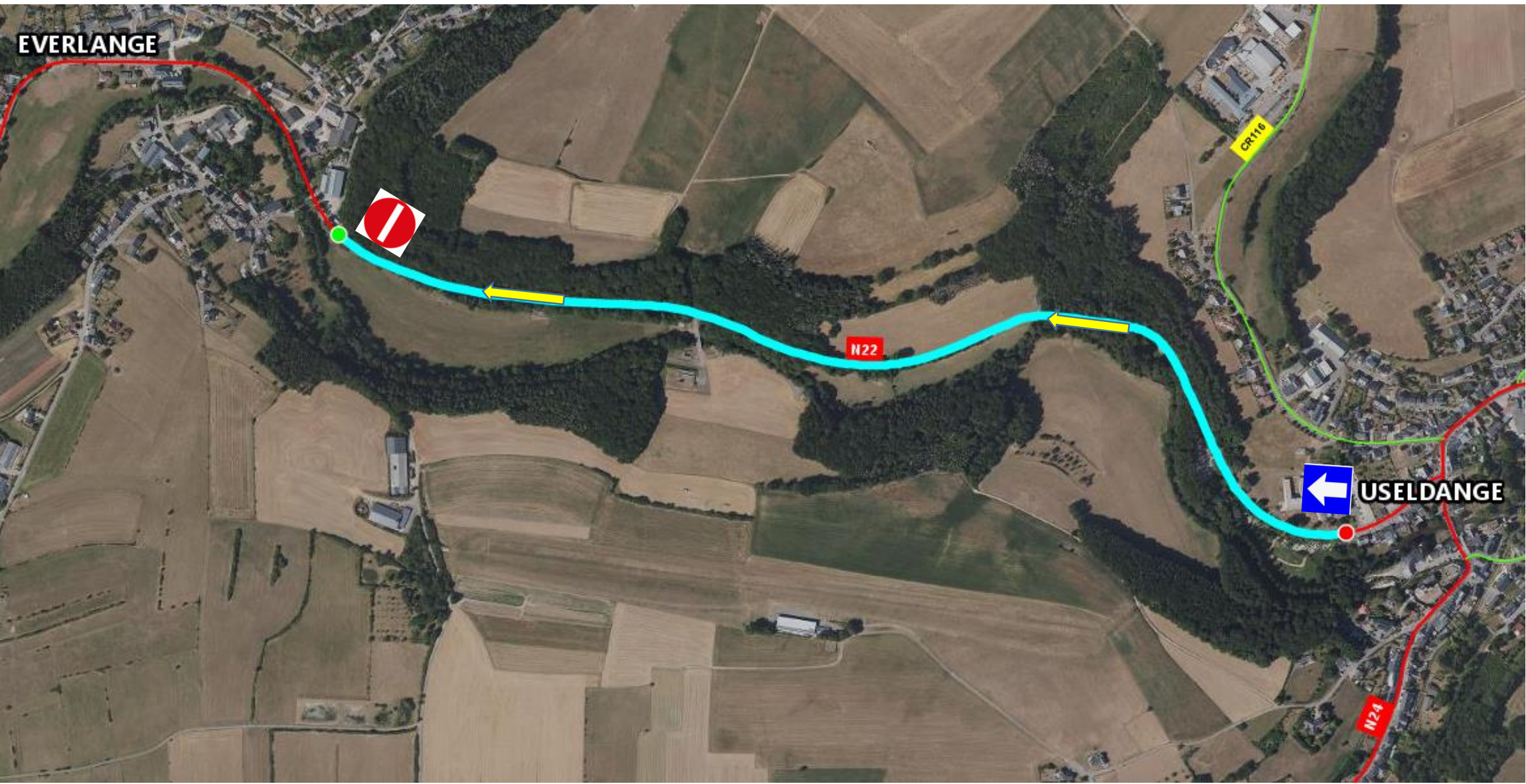
Cette interdiction est indiquée par le signal C,1a.

Art. 2. Les infractions aux dispositions du présent règlement sont punies conformément à l'article 7 de la loi modifiée du 14 février 1955 concernant la réglementation de la circulation sur toutes les voies publiques.

Art. 3. Le présent règlement prend effet le 3 juin 2023 et reste en vigueur jusqu'à la fin de la manifestation.

Luxembourg, le 23 mai 2023
Le Ministre de la Mobilité
et des Travaux publics

(s.) François Bausch



EVERLANGE



N22



USELDANGE

CR116

N24

Parking Exposants à Useldange

