

Règlement ministériel du 5 octobre 2022 concernant la réglementation temporaire de la circulation sur la PC3 et la N10 entre Born et Hinkel à l'occasion de travaux de câblage

Le Ministre de la Mobilité
et des Travaux publics,

Vu la loi modifiée du 14 février 1955 concernant la réglementation de la circulation sur toutes les voies publiques ;

Considérant qu'à l'occasion de travaux de mise en souterrain du réseau électrique, il y a lieu de réglementer la circulation sur la PC3 et la N10 entre Born et Hinkel ;

Vu l'article 100 de l'arrêté grand-ducal modifié du 23 novembre 1955 portant règlement de la circulation sur toutes les voies publiques ;

Arrête :

Art. 1^{er}. Pendant la première phase d'exécution des travaux, l'accès à la voie publique citée ci-dessous est interdit dans les deux sens aux conducteurs de véhicules et d'animaux :

- la PC3 entre Born et Hinkel (PC3 46040 - PC3 46575).

Les conducteurs de véhicules et de machines investis d'une mission de gestion et de contrôle du chantier sont autorisés à y accéder.

Cette interdiction est indiquée par le signal C,2a.

Une déviation est mise en place.

Art. 2. Pendant la première phase d'exécution des travaux, la vitesse maximale sur la voie publique citée ci-dessous est limitée à 70 km/h :

- la N10 entre Born et Hinkel (N10 PR44,50+355 - N10 PR45,50+100).

Cette disposition est indiquée par le signal C,14 portant l'inscription du chiffre « 70 ».

Art. 3. Pendant la deuxième phase d'exécution des travaux, la chaussée de la voie publique citée ci-dessous est rétrécie et la circulation sur cette voie est réglée par des signaux colorés lumineux conformément à l'article 109 de l'arrêté grand-ducal modifié précité :

- la N10 entre Born et Hinkel (N10 PR44,00+360 - N10 PR44,50+480).

En cas de non-fonctionnement des signaux colorés lumineux, les conducteurs doivent céder à la hauteur du passage étroit le passage aux conducteurs qui viennent en sens inverse et il leur est interdit de s'engager dans ce passage tant qu'il ne leur est pas possible de le traverser sans obliger les conducteurs en sens inverse à s'arrêter.

La vitesse maximale sur cette voie est limitée à 70 km/h et il y est interdit aux conducteurs de véhicules automoteurs de dépasser des véhicules automoteurs autres que les motocycles à deux roues sans side-car et les cyclomoteurs à deux roues.

Le chantier est à contourner conformément aux signaux mis en place.

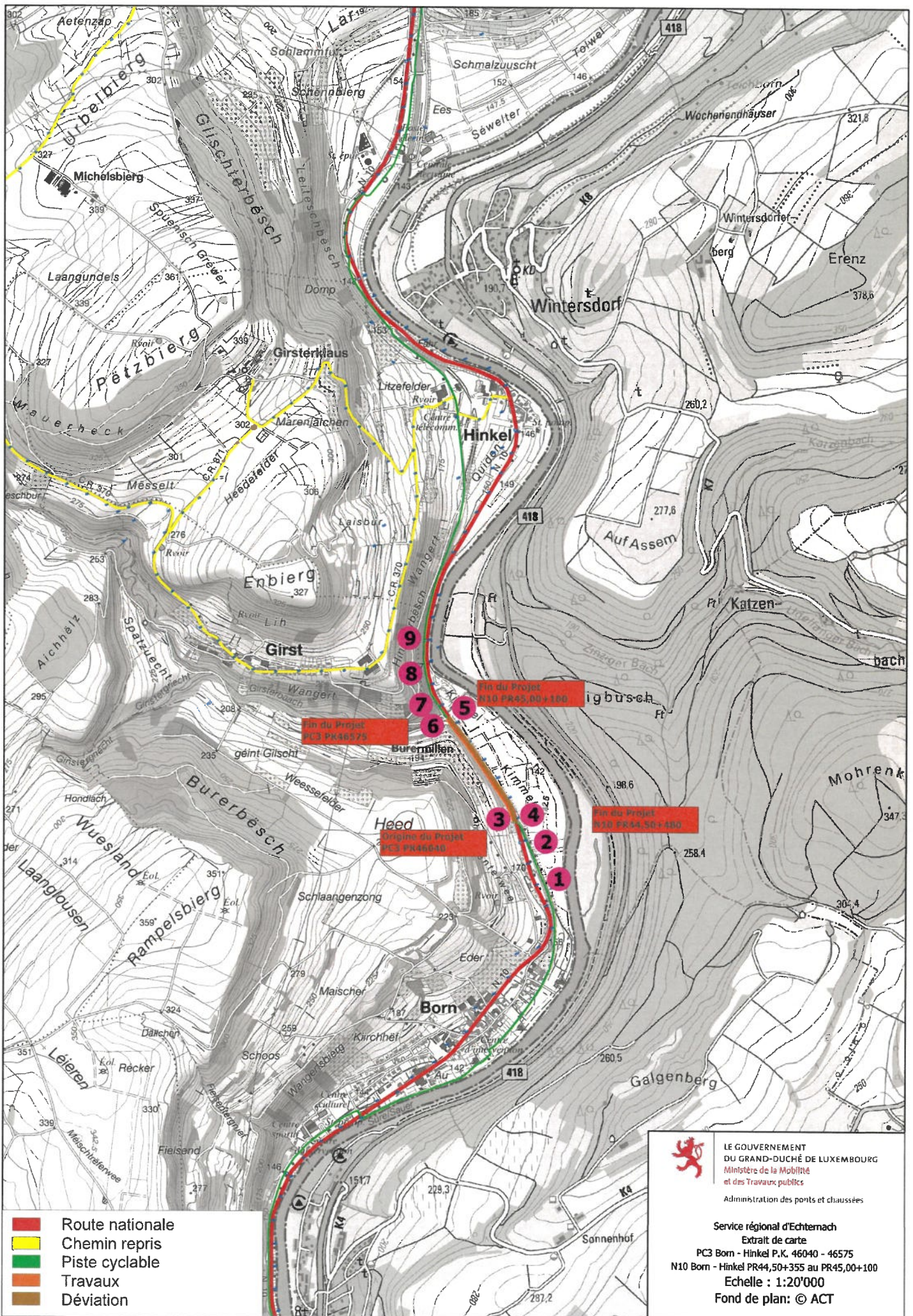
Ces dispositions sont indiquées par les signaux B,5, B,6, C,14 portant l'inscription du chiffre « 70 », C,13aa et D,2.

Art. 4. Les infractions aux dispositions du présent règlement sont punies conformément à l'article 7 de la loi modifiée du 14 février 1955 concernant la réglementation de la circulation sur toutes les voies publiques.

Art. 5. Le présent règlement prend effet le 10 octobre 2022 et reste en vigueur jusqu'à l'achèvement des travaux.

Luxembourg, le 5 octobre 2022
Le Ministre de la Mobilité
et des Travaux publics

(s.) François Bausch



- Route nationale
- Chemin repris
- Piste cyclable
- Travaux
- Déviation



 LE GOUVERNEMENT
 DU GRAND-DUCHÉ DE LUXEMBOURG
 Ministère de la Mobilité
 et des Travaux publics
 Administration des ponts et chaussées

Service régional d'Echternach
 Extrait de carte
 PC3 Born - Hinkel P.K. 46040 - 46575
 N10 Born - Hinkel PR44,50+355 au PR45,00+100
 Echelle : 1:20'000
 Fond de plan: © ACT

